

# OBOOK

## 2020

*ORBEA*



## SEIT 1840

WIR GEBEN NIEMALS AUF.  
WIR GEBEN UNS NIEMALS ZUFRIEDEN.  
KAMPFGEIST UND TATENDRANG PRÄGEN  
UNSER TEAM UND ALLE, DIE UNSERER  
MARKE VERBUNDEN SIND.  
WIR HABEN VIEL ERREICHT  
UND HABEN NOCH VIEL MEHR VOR.  
UM ZU BEWEISEN:  
WIR LASSEN NIEMANDEN VORBEI.

**NIEMALS.**

## DEPUIS 1840

JAMAIS NOUS NE NOUS AVOUONS VAINCUS.  
JAMAIS NOUS NE NOUS RÉSIGNONS.  
UNE DÉTERMINATION A TRAVAILLER DUR  
ET A COMBATTRE COURT DANS NOS VEINES,  
ET DANS LES VEINES  
DE TOUS CEUX ET CELLES QUI TRANSPIRENT  
SOUS NOTRE MAILLOT,  
QUI FONT PÉDALER NOTRE MARQUE.  
NOUS VENONS DE TRÈS LOIN... ET NOUS  
SOMMES CAPABLES  
D'ALLER ENCORE BEAUCOUP PLUS LOIN.  
ET CECI NE PROUVE QU'UNE CHOSE:  
QUE PERSONNE NE NOUS ATTEINDRA...

**JAMAIS.**

# INHALT

## ÜBER ORBEA A PROPOS DE ORBEA

P02 **WIR SIND ORBEA  
NOUS SOMMES**

**ORBEA**

P04 **UNSERE WERTE  
NOS VALEURS**

P06 **MYO**

P8 **ORBEA GARANTIE  
GARANTIE ORBEA**

## MECHANISCH VELOS MECANIKES

### RENNRÄDER / ROUTE

P70 **ORCA**

P74 **ORCA AERO**

P78 **AVANT**

P80 **TERRA**

### MTB

P10 **RALLON**

P14 **OCCAM**

P20 **OIZ**

P26 **ALMA**

P32 **MX**

### STADTRÄDER / URBAN

P84 **VECTOR**

P86 **CARPE**

P88 **OPTIMA**

### KINDERRÄDER / ENFANTS

P36 **GROW**

P38 **MX KIDS**

## E-BIKES / VELOS ELECTRIQUES

### RENNRÄDER / ROUTE

P60 **GAIN ROAD**

### MTB

P46 **WILD FS**

P52 **WILD HT**

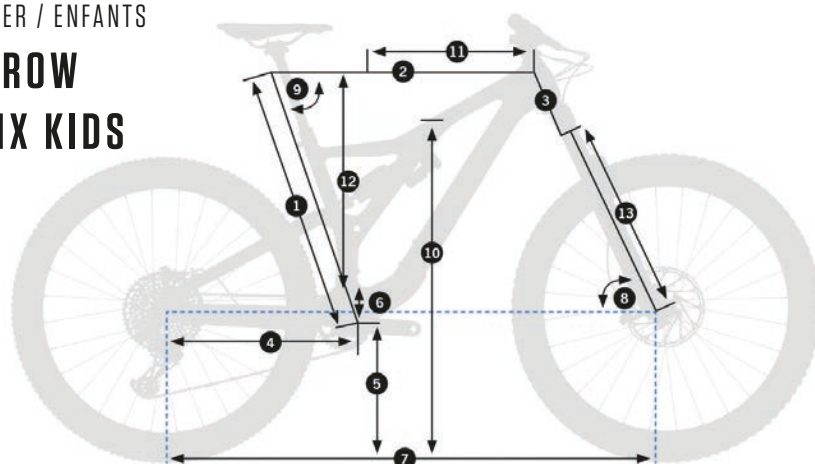
P54 **KERAM MTB**

### STADTRÄDER / URBAN

P56 **KERAM URBAN**

P58 **OPTIMA E**

P66 **GAIN URBAN**



Geometrie und technische Daten unter [orbea.com](http://orbea.com)  
Géométrie et données techniques sur [orbea.com](http://orbea.com)

Wir behalten uns das Recht vor, jederzeit und ohne vorherige Ankündigung Änderungen gegenüber den hier gemachten Produktinformationen zu vollziehen. Das kann Spezifikationen, Modelle, Farben und Materialien betreffen.

Nous nous réservons le droit de modifier les informations contenues sur ce site à tout moment, sans notification, notamment en ce qui concerne les équipements, spécifications, modèles, couleurs et matériaux.

# WIR SIND ORBEA SEIT 1840

Mit Fahrrädern hatte die Firma Orbea in den ersten Jahren ihrer Geschichte wenig zu tun. Nach seiner Gründung im Jahr 1840 stellte das Unternehmen zunächst vielmehr Feuerwaffen wie Revolver oder Pistolen her. Wohl auch deshalb erlebte Orbea mit Ausbruch des Ersten Weltkrieges einen Aufschwung. Doch nach dem Ende des Krieges stellte das Unternehmen die Produktion um. Fortan wurden etwa Kinderwagen gebaut, Schulbänke und endlich auch: Fahrräder. Bis zu 50.000 Stück wurden in den ersten Jahren gefertigt.

Doch nur wenige Jahre später stand Orbea am Rande des Bankrotts. Die globale Wirtschaftskrise hatte das Unternehmen erfasst. Die Arbeitsplätze von 1.500 Familien standen auf dem Spiel. Doch damit wollten die Arbeiter sich nicht abfinden. Sie übernahmen die Firma von dem Eigentümer und gründeten eine Genossenschaft. So sicherten sie nicht nur ihre Arbeitsplätze, sondern auch die Marke Orbea mit ihrer bereits damals langen Historie.

# NOUS SOMMES ORBEA DEPUIS 1840

Orbea naquit en 1840 comme une entreprise familiale fabriquant des pistolets et des cartouches. Cette entreprise a connu une croissance suite au déclenchement de la Première Guerre Mondiale. À la fin de la guerre, l'entreprise a redéployé ses activités en se concentrant sur la fabrication de produits mécaniques de précision : landaus, bureaux d'école et, finalement, vélos, la fabrication de ces derniers atteignant jusqu'à 50 000 unités par an.

Quelques années plus tard, la crise économique a entraîné Orbea au bord de la banqueroute, ce qui aurait signifié de liquider l'entreprise et les emplois de 1500 familles. Démontrant une fois encore leur volonté de ne pas abandonner, les travailleurs ont convaincu le propriétaire de leur transférer la gestion de l'usine. L'entreprise est alors devenue une coopérative et a rejoint le groupe coopératif Mondragon en 1971. Les travailleurs sont ainsi parvenus à préserver leurs emplois et une marque déjà riche d'une longue histoire.



Im Jahr 1971 trat die Genossenschaft der Mondragon Cooperative Group bei. Wenige Jahre später wurde der Hauptsitz nach Mallabia verlegt, wo Orbea noch heute sitzt. Zu dieser Zeit wuchs auch der Wunsch nach einem eigenen Profi-Rennstall. Einem eigenen Rennrad-Team. 1982 stieg Orbea schließlich als Sponsor in den professionellen Straßenradsport ein. In den kommenden Jahren sollten etwa Stars wie Pedro „Perico“ Delgado, Gewinner der Vuelta a España 1985, oder Marino Lejarreta auf einem Orbea Rennrad zu ihren Siegen rasen.

Wenige Jahre später nahm eine andere Erfolgsgeschichte ihren Lauf: Das Mountainbike schickte sich an, die Welt zu erobern. Schnell erkannte Orbea die Faszination und das Potenzial dieser Bewegung und startete unter Führung von Jokin Mujika, spanischer Cyclocross-Champion 1994, sein erstes MTB-Team.

En 1975, l'entreprise a déplacé son siège à Mallabia, son emplacement actuel. Dans ses nouveaux locaux, Orbea a nourri l'idée de se doter d'une équipe de cyclistes professionnels, qui compterait parmi ses futurs membres Perico Delgado, vainqueur de la Vuelta a España 1985, ou encore Marino Lejarreta. Bien qu'Orbea a toujours été associée aux courses, ce n'est qu'en 1982 que l'entreprise est devenue le parrain d'une équipe de cyclisme sur route.

Ensuite, avec l'émergence du VTT, Orbea a mis sur pied une initiative qui allait changer la marque et l'industrie à jamais : sa première équipe VTT, dirigée par Jokin Mujika, vainqueur du championnat espagnol de cyclo-cross en 1994.



Etwa zu dieser Zeit nahm Orbea auch die internationalen Märkte zunehmend ins Visier. Los ging es mit Exporten nach Frankreich, schon bald folgten Niederlassungen in den USA, Frankreich, Italien, Großbritannien, Belgien, Deutschland, Australien und Portugal. Die Strategie folgte dabei drei Bereichen: Produkte, Märkte und Marke. Heute ist Orbea in mehr als 65 Ländern präsent, baut und liefert rund 160.000 Fahrräder im Jahr. Auch Fahrradbekleidung gehört mittlerweile zum Portfolio, außerdem beschäftigt sich Orbea mit der Planung und Durchführung von Radreisen und Events.

Seit der Fertigstellung des ersten eigenen Fahrrads hat Orbea es stets geschafft, sich dem Lauf der Geschichte und den Bedürfnissen der Märkte anzupassen. Mit qualitativ hochwertigen Produkten, innovativen Designs und erstklassigen Materialien.

Au fil des années, Orbea a commencé à explorer au-delà du marché exclusif espagnol et à s'internationaliser, d'abord en exportant vers la France puis en établissant des branches aux États-Unis, en France, en Italie, au Royaume-Uni, en Belgique, en Allemagne, en Australie et au Portugal. Cette stratégie d'internationalisation était divisée en trois domaines : produits, marchés et marque. Aujourd'hui, Orbea est présente dans plus de 65 pays où l'entreprise fabrique et fournit environ 160 000 vélos, des vêtements de cyclisme et où elle organise des voyages et des événements.

Depuis la construction de son tout premier vélo, Orbea est parvenue à épouser le cours de l'histoire en proposant des produits de qualité caractérisés par une conception et des matériaux innovants et en constante évolution.



## UNSERE WERTE / NOS VALEURS



### UNANGEPASSTE KÄMPFER

Wir bei Orbea sind Kämpfer und Nonkonformisten. Ehrgeiz und eine Spur Wagemut treiben unser kleines Unternehmen immer wieder zu großen Taten an. Wir geben uns nicht mit dem Status Quo zufrieden. Wir suchen ständig neue Herausforderungen, um weiter nach vorne zu kommen. Aber natürlich nicht, ohne uns nach hinten abzusichern.

### VERPFLICHTUNG UND EHRlichkeit

Ganz selbstverständlich fühlen wir bei Orbea uns unseren Partnern verpflichtet, egal ob Kunde, Händler, Zulieferer oder der Gesellschaft selbst. Unserem Kunden sind wir verpflichtet, ihm die besten Produkte und Lösungen anzubieten und ihm stets mit erstklassigem Service zur Seite zu stehen, damit er seinen Sport mit vollem Einsatz ausleben kann. Unserem Vertragshändler sind wir verpflichtet, uns mit ihm gemeinsam weiterzuentwickeln und zu wachsen. Unseren Zulieferern sind wir verpflichtet, uns an getroffene Vereinbarungen zu halten. Der Gesellschaft sind wir verpflichtet, ihr das zurückzugeben, was sie uns gegeben hat. Und uns selbst gegenüber schließlich sind wir verpflichtet, unseren Überzeugungen und Versprechen treu zu bleiben und uns stets an unsere Vorsätze zu halten.

### STOLZ UND ZUVERLÄSSIGKEIT

175 Jahre Geschichte hinterlassen ihre Spuren. Spuren, die zu dieser ganz besonderen Art und Weise führen, wie wir bei Orbea die Dinge betrachten und umsetzen. Und 175 Jahre Geschichte bedeuten auch jede Menge Know-how, das uns die Kraft gibt, uns immer wieder neuen Herausforderungen zu stellen. Gemeinsam mit unseren Verpflichtungen und unserer Ehrlichkeit ist das ein wesentlicher Grund für das Vertrauen, das uns Kunden, Öffentlichkeit und Märkte entgegenbringen. Wir sind stolz auf unsere Vergangenheit. Genau deshalb verteidigen wir unsere Werte und bleiben unseren Wurzeln treu. Ganz gleich ob Händler, Kunden oder Märkte: die Freunde unsere Freunde sind unserer Freunde. Deshalb sind unsere Partnerschaften so stabil. Wer zu Orbea gehört, wird von uns unterstützt und gefördert.

### INNOVATION UND NEUERFINDUNG

Die Marke Orbea entwickelt sich laufend weiter. Diese stete Weiterentwicklung ist Teil unserer Einstellung und wird mittlerweile seitens des Markts von uns erwartet.

Teilweise greifen diese Entwicklungen so tief, dass wir uns damit immer wieder ein Stück weit neu erfinden und so für Aufsehen sorgen.

### NÄHE ZU MENSCHEN

Ohne die Menschen, die sich für uns einsetzen und die an uns glauben, wäre Orbea als Marke und Unternehmen heute nicht da, wo wir sind. Viele verschiedene Menschen, die mit ihrer Vielseitigkeit ein perfektes Abbild unserer Gesellschaft und unserer Märkte sind.

Wir lieben den Radsport leidenschaftlich, wir sind stolz auf unsere Arbeit und blicken immer wieder mit Freude und voller Enthusiasmus auf das, was wir bei Orbea leisten.

Als Genossenschaft sind wir es gewohnt Erfolge und Misserfolge miteinander zu teilen. Diese Fähigkeit bringt uns näher zusammen und hilft uns dabei besser zuzuhören, was der Markt von uns erwartet.



## BATTANTS ET ANTI CONFORMISTES

Chez Orbea, nous sommes des battants et non-conformistes. Notre ambition, et cette touche d'audace nécessaire, nous permet de réussir de grandes choses, malgré notre petite taille.

Nous ne nous contentons pas de la position que nous occupons sur le marché actuel, c'est pourquoi nous relevons de nouveaux défis qui nous permettront de conquérir de nouvelles positions tout en conservant celles que nous occupons.

## ENGAGEMENT ET HONNÊTETÉ

Pour Orbea, l'engagement envers les autres (utilisateur, distributeur, fournisseur, société et nous-mêmes) ne peut pas être remis en question. Engagement envers les utilisateurs, pour leur offrir les meilleures solutions possible en les accompagnant pendant toute la durée de vie du produit ou du service, mais également tout au long de leur évolution dans leur activité sportive.

Engagement envers le distributeur pour se développer et évoluer ensemble. Engagement envers les fournisseurs pour respecter les accords conclus. Engagement envers la société pour lui rendre autant qu'elle nous apporte. Engagement envers nous-mêmes de rester cohérents avec nos convictions et nos déclarations, et honnêtes dans nos propositions.

## ORGUEIL ET CONFIANCE

Orbea est une marque dont la vocation est la fabrication. Avec plus de 175 ans d'histoire, nous sommes dépositaires d'une façon de faire, d'une manière d'être et de connaissances accumulées qui nous procurent la stabilité nécessaire pour affronter les défis avec beaucoup d'ambition. C'est pour cela, et parce que nous sommes honnêtes et engagés, que le public et le marché en général nous font confiance. Nous sommes orgueilleux de notre passé, nous sommes des défenseurs de nos racines où nous puisons nos valeurs auxquelles nous restons fidèles. Nous sommes les amis de nos amis, et c'est pourquoi nos relations sont à long terme. Ce que nous considérons comme nous appartenant, nous le défendons et nous en faisons la promotion, que ce soit notre terre, nos distributeurs, nos clients ou nos objectifs sur le marché.

## ÉVOLUTION ET RÉINVENTION

Orbea est une marque en évolution permanente. L'évolution est ainsi devenue un état d'esprit inhérent à l'organisation, et une exigence du marché à l'égard de la marque.

Cet état d'esprit centré sur l'évolution nous conduit parfois à entreprendre des changements si profonds que nous nous réinventons constamment, ce qui surprend beaucoup de monde.

## PROXIMITÉ ET PERSONNES

Orbea est une marque et une entreprise qui existe grâce aux personnes. Des personnes diverses et variées qui représentent fidèlement notre société et notre marché. Nous sommes des passionnés de cyclisme et nous sommes fiers de notre travail, c'est pourquoi nous le présentons avec enthousiasme et fierté.

Nous sommes une coopérative et nous sommes habitués à partager les succès et les échecs. Cette capacité à partager nous rend plus proches, nous permet d'écouter de façon active les attentes du marché à notre égard.

# ORBEA MYO

## DESIGN YOUR RIDE

In unserer 175-jährigen Geschichte ist die Personalisierung schon immer einer unserer größten Vorteile gewesen. Seit wir mit der Herstellung von Fahrrädern begonnen haben, verfolgen wir ein Ziel: Du sollst auf einem Rad fahren können, das genau deinen Vorstellungen entspricht.

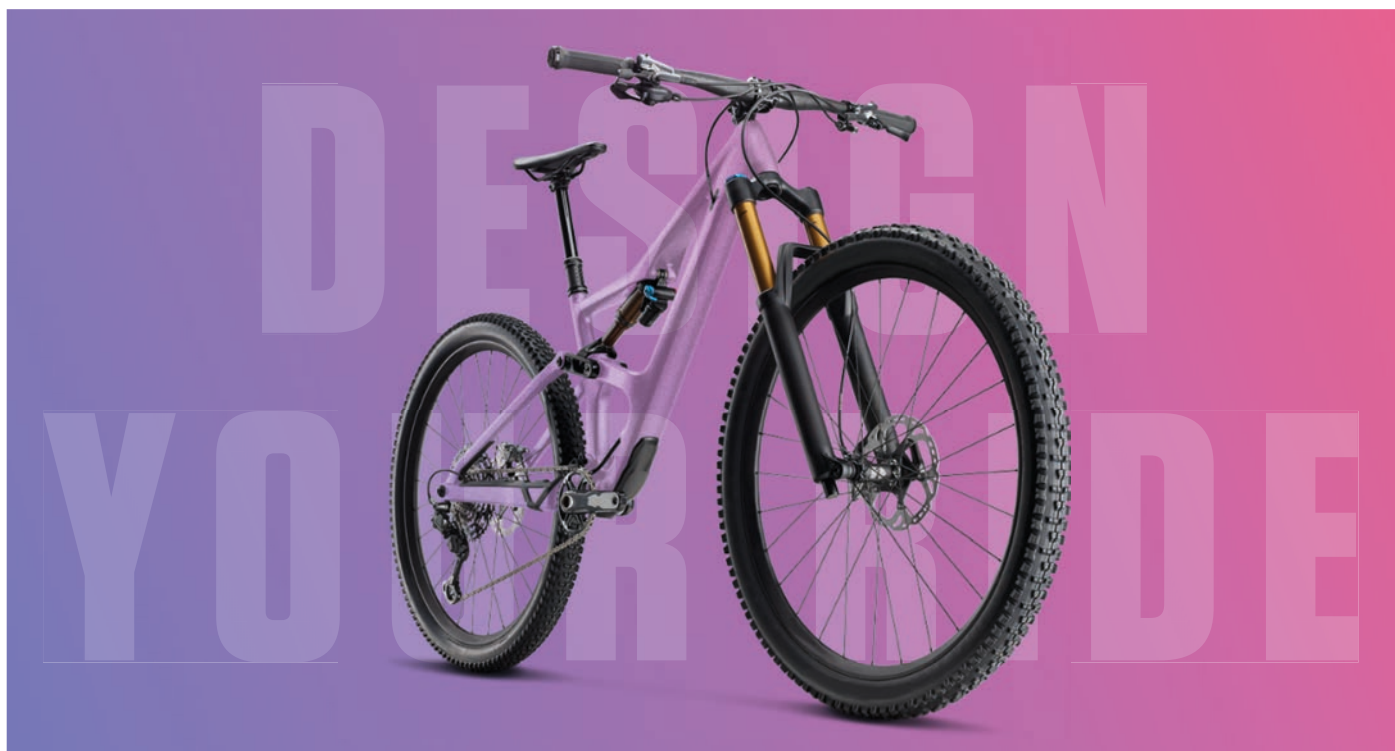
Jeder Radfahrer ist einzigartig. Wir wissen alle, dass der Kauf des gleichen Fahrradtyps nicht unbedingt bedeutet, dass wir alle an dasselbe Rad denken oder die gleichen Bedürfnisse haben. Es gibt Radfahrer, die Tag für Tag wirklich alles aus sich und ihrer Maschine herausholen. Und es gibt solche, die den Sport etwas weniger intensiv mögen. Manche erobern mit ihrem Mountainbike die spektakulärsten Trails, andere genießen lieber die entspannte Tour auf ruhigen Bergpfaden. Der Eine steckt sein Geld lieber in die Schaltgruppe, während der Andere mehr Wert auf die beste Gabel am Markt legt. Der Eine guckt beim Zusammenstellen des neuen Bikes vor allem auf ein möglichst geringes Gewicht, der Andere möchte lieber ein zweites oder drittes Kettenblatt.

Doch am Ende zählt nur eins: dass du genau das Fahrrad bekommst, das du haben willst. Mit deiner Übersetzung, deinen Laufrädern, deinem Sattel und all den anderen Teilen, die zu dir und deiner Fahrweise passen. Je persönlicher und individueller, desto besser. Genau das bieten wir dir mit MyO. Denn MyO ist unsere Verpflichtung, dir genau das Rad zu bauen, das du brauchst. Genauso, wie du es zusammengestellt hast: entweder auf [orbea.com](http://orbea.com), oder mithilfe deines Orbea-Vertragshändlers.

Tout au long de nos 175 ans d'histoire, la personnalisation a toujours constitué l'une de nos meilleures armes. Depuis que nous avons commencé à fabriquer des vélos, notre objectif n'a pas varié : vous permettre de pédaler sur le vélo que vous avez imaginé.

Chaque utilisateur est unique. Nous savons tous que rechercher un même type de vélo ne signifie pas que nous ayons tous le même vélo en tête... ni d'ailleurs les mêmes besoins. Certains utilisateurs tirent un parti maximum de leur vélo de route sept jours par semaine, d'autres en font une utilisation moins intensive. Certains mettent leur VTT à l'épreuve sur les pistes les plus difficiles, alors que d'autres préfèrent profiter de la liberté que leur procure la montagne sur des terrains présentant moins de difficultés. Certains cyclistes préfèrent investir dans la transmission alors que d'autres préfèrent posséder la toute dernière fourche du marché. Certains choisissent les composants de leur vélo en favorisant la légèreté, d'autres se demandent s'il faut avoir un, deux ou trois plateaux...

Finalement, ce qui importe c'est que le vélo soit configuré comme vous le souhaitez : pouvoir choisir parmi différents pignons, roues, selles... ceux qui seront les plus adaptés à votre utilisation. Bref, vous permettre de porter la personnalisation de votre vélo aussi loin que vous le souhaitez. MyO est tout cela, notre engagement à fabriquer pour vous exactement le vélo dont vous avez besoin : soit sur [orbea.com](http://orbea.com) ou en suivant les conseils de votre distributeur Orbea.







## EINE ANDERE ART, DIE DINGE ZU ERLEDIGEN

Es ist das besondere Betriebsmodell von Orbea, mit dem wir diesen hohen Grad an Personalisierung mit unzähligen Möglichkeiten ohne Aufpreis bieten können. Wir verkaufen Fahrräder nicht nur, wir fertigen sie auch. Zum Beispiel mit unserer fortschrittlichen Lackiererei und mit speziell geschulten Mitarbeitern, die jeden einzelnen Schritt ihrer Arbeit mit höchster Sorgfalt ausführen.

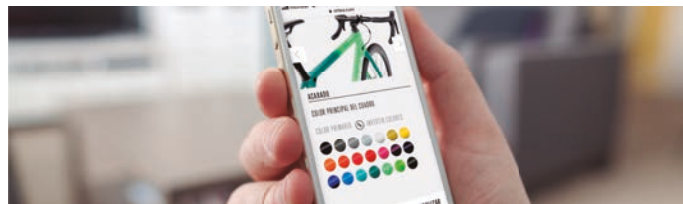
Alle die in unserer Zentrale in Mallabia dein Fahrrad exakt so lackieren und montieren, wie du es entworfen hast, sind ebenso leidenschaftliche Fahrradfans wie du. Außerdem sind sie dank unserer speziellen Gesellschaftsform Mitbesitzer des Unternehmens. Deshalb trägt dein per MyO erstelltes Orbea nicht nur deinen Namen, sondern in gewisser Weise auch ihren.

Jedes Fahrrad, das wir per MyOrbea herstellen, wird für einen ganz speziellen Kunden gebaut. Wir kontrollieren laufend unsere Planung und passen unsere Fertigung entsprechend an. Damit wir genau das Rad bauen, das du per MyO bestellt hast und das wir mit unseren Händlern abgesprochen haben.

Von diesem besonderen Betriebsmodell profitieren alle Beteiligten. Du als Kunde bekommst ein exklusiv von dir entworfenes Fahrrad anstatt eines Massenproduktes vom Band. So entwickelst du hoffentlich eine besonders emotionale Beziehung zu deinem Rad, pflegst und behandelst es besonders gut, damit es dir so lange wie möglich treue Dienste leistet.

Der Fachhändler spielt in dieser Beziehung eine sehr wichtige Rolle. Er unterstützt dich mit fachlicher Beratung bei der Zusammenstellung deines Rades, damit du genau die Bauteile bekommst, die zu deinen Wünschen und Bedürfnissen passen. Doch auch wenn du dich lieber komplett selbst um die Personalisierung deines Orbea Rades kümmern möchtest und nur das fertige Fahrrad bei deinem Händler abholst, steht er dir mit Rat und Tat zur Seite. Egal ob es um die richtige Einstellung, Zubehör oder den regelmäßigen Service geht.

MyO und MyO Lite bieten uns eine Chance mit dir und vielen anderen Radfahrern weltweit eine ganz besondere Gemeinschaft zu bilden. Eine Gemeinschaft, die uns immer wieder antreibt, deine exklusivsten Wünsche Wirklichkeit werden zu lassen. Um genau das Fahrrad zu bauen, das zu dir passt.



## UNE FAÇON DIFFÉRENTE DE FAIRE LES CHOSES

Le modèle industriel d'Orbea est ce qui permet de fournir ce niveau de personnalisation et de souplesse sans aucun frais supplémentaire pour l'utilisateur : Orbea n'est pas un entrepôt de vélos. Nous sommes des fabricants de vélos, nous disposons d'installations de peinture dotées des dernières avancées technologiques et surtout, de personnes dotées de qualifications techniques très élevées qui soignent chaque étape du processus.

Les personnes qui peignent et montent intégralement dans notre siège de Mallabia le vélo que vous avez configuré selon vos désirs sont également des passionnés de vélo et, de plus, ils sont propriétaires de l'entreprise. C'est pourquoi, dans une certaine mesure, chaque vélo MyO porte leurs noms et prénoms, en plus du vôtre.

Cent pour cent des vélos d'Orbea, au moment de leur fabrication, ont déjà un propriétaire. Notre planification est revue chaque semaine, notre production est programmée chaque jour : nous fabriquons uniquement ce que nous avons convenu avec nos distributeurs et chacun des vélos que vous nous commandez à travers MyOrbea.

Ce modèle est le plus durable pour tous. En tant qu'utilisateur, vous savez que votre vélo n'est pas issu d'une chaîne de montage, mais créé exclusivement pour vous. C'est pourquoi vous allez sans doute établir avec ce dernier des liens émotionnels spéciaux qui vous pousseront à en prendre grand soin et à tenter de le faire durer le plus longtemps possible.

Le distributeur, comme toujours, est un élément indispensable de l'équation. Tout d'abord, parce que ses conseils vous seront très utiles pour décider quels composants conviennent le mieux à vos caractéristiques et à votre utilisation du vélo. Mais, même si vous le personnalisez par vous-même et que vous le récupérez dans votre boutique habituelle, vous continuerez à vous y rendre pour accompagner l'évolution du vélo tout au long de sa durée de vie utile (réglages, conseils, pièces de rechange...).

Pour nous, MyO et MyO Lite constituent une association que nous avons forgée avec vous et avec beaucoup d'autres cyclistes dans le monde entier. Une façon de travailler qui nous pousse à réaliser vos désirs les plus exclusifs ou, simplement, à fabriquer exactement le vélo dont vous avez besoin.

**ACTIVATE THE WARRANTY  
ACTIVA LA GARANTÍA  
ACTIVEZ VOTRE GARANTIE**

[WWW.ORBEA.COM/WARRANTY](http://WWW.ORBEA.COM/WARRANTY)



**LIFETIME WARRANTY  
GARANTÍA DE POR VIDA  
GARANTIE ORBEA À VIE**

**ACCIDENT POLICY  
POLÍTICA DE ACCIDENTES  
ASSURANCE ACCIDENT**

**ONLINE  
MANUAL / MANUEL**

**ORBEA**

# ORBEA GARANTIE MEHR VORTEILE

**NUTZE DIESE ZUSÄTZLICHEN  
VORTEILE INDEM DU DICH REGIS-  
TRIERST.**

## LEBENSLANGE GARANIE

Ergänze die gesetzliche Garantie mit der lebenslangen Orbea-Garantie.

ORBEA bietet unter den nachfolgenden Bedingungen eine über die gesetzlich vorgeschriebene Gewährleistung hinausgehende, lebenslange Garantie. Diese gilt auch dann, wenn die gesetzliche Gewährleistungsfrist abgelaufen ist.

## DECKUNG

Als Ergänzung zur gesetzlichen Gewährleistung bietet ORBEA allen Kunden eine lebenslange ORBEA Rahmen-Garantie. Diese wird freiwillig und kostenlos geleistet. Die Garantie ist zeitlich unbegrenzt, sofern der Schaden ohne äusseren Einfluss entstanden ist.

Die lebenslange ORBEA-Garantie deckt ausserdem eventuelle Mängel an Lack und Oberflächenbehandlungen sowie Korrosionsschäden ab, welche an einem Rahmen aufgetreten sind. Die Garantie für derartige Schäden erlischt jedoch ein Jahr nach Ende der gesetzlichen Gewährleistungsfrist, also drei Jahre nach dem Kauf des Produkts durch den Kunden.

Kommt es zu einem Garantiefall, hat der Kunde dadurch Anspruch auf eine Reparatur oder Ersatz des betroffenen Produkts.

Diese Garantie ist an die Registrierung des Fahrradkennzeichens innerhalb von 30 Tagen ab Kaufdatum und der Vorlage der Kaufrechnung gebunden.

Zur Registrierung besuchen Sie bitte:

[www.orbea.com/warranties](http://www.orbea.com/warranties)

## FINDE DEIN KENNZEICHEN AM FAHRRAD



# GARANTIE ORBEA PLUS D'AVANTAGES

**POUR PROFITER DE CES AVANTAGES  
SUPPLÉMENTAIRES, ENREGISTREZ LE  
CODE D'IMMATRICULATION DE VOTRE  
VÉLO.**

## GARANTIE À VIE

Augmentez la période de garantie légale avec la Garantie à vie d'Orbea qui vous offre une couverture plus complète.

Orbea souhaite vous offrir la garantie à vie lorsque votre délai de garantie limitée s'est achevé, selon les conditions décrites ci-dessous.

## COUVERTURE

En complément de la garantie légale, ORBEA offre à tous ses utilisateurs une Garantie à vie Orbea, facultative et gratuite. Elle garantit à vie, et sans limite de délai, tous les cadres et fourches rigides que nous montons sur nos vélos en cas de défaut et/ou de fissure.

Cette Garantie à vie Orbea s'étend également, pendant 1 an après la fin de la garantie légale (c'est-à-dire jusqu'à 3 ans après l'acquisition du produit par l'utilisateur), aux défauts de peinture, vernis et corrosion de tous les cadres et fourches rigides.

Dans le cadre de cette Garantie à vie Orbea, l'acheteur a droit, en cas de défaut de rupture ou fissure d'un cadre et/ou fourche rigide, à la réparation et/ou remplacement du produit concerné.

Cette garantie est assujettie à l'enregistrement du numéro d'immatriculation du vélo dans les 30 jours qui suivent l'achat et à la présentation de la facture d'achat.

Pour vous enregistrer, accédez à :

[www.orbea.com/warranties](http://www.orbea.com/warranties)

## TROUVER LE CODE SUR VOTRE VÉLO





Wir behalten uns das Recht vor, jederzeit und ohne vorherige Ankündigung Änderungen gegenüber den hier gemachten Produktinformationen zu vollziehen. Das kann das Equipment, die Spezifikationen, Modelle, Farben und Materialien betreffen.

Nous nous réservons le droit de modifier les informations contenues sur ce support à tout moment, sans notification, notamment en ce qui concerne les équipements, spécifications, modèles, couleurs et matériaux.

# ENDURALIN

## RALLON

Es ist der Unterschied zwischen der zaghaften ersten Tour des Jahres und dem heißen Ritt mitten in der Saison. Wenn du genau weißt, dass deine Federung perfekt eingestellt ist und du dich voll auf dein Bike verlassen kannst. Es ist dieser ganz spezielle Kick, der dir mehr Vertrauen, mehr Speed und mehr Kontrolle gibt, wenn es um den Sieg geht. Enduralin ist dieses ganz spezielle Quäntchen Spaß, das einen guten Ride in einen sensationellen Ride verwandelt. Wenn die Anfeuerung der Fans, der Sound von Kuhglocken und Kettensägen dich in diesen euphorischen Flow bringen, in dem du die Hindernisse auf der Strecke noch schneller wahrnimmst und noch schneller reagierst. Es ist der Unterschied zwischen einer guten Zeit und einer unvergesslichen Zeit.

Nous parlons de la différence entre la première descente de la journée et la quatrième en feu à la fin d'une journée épique. Nous parlons de la sécurité que procure une suspension parfaitement réglée. Nous parlons de renforcer la confiance, la vitesse et le contrôle, au moment même où une petite dose de l'un d'eux peut produire la formule gagnante. Enduralin est le petit plus amusant qui fait d'une bonne course une super course : les cris de la foule, un état d'euphorie, le bruit des clochettes et des tronçonneuses, l'accélération du temps de réaction et une perception améliorée. La différence entre un moment agréable et un moment inoubliable.

## RALLON M-LTD

CHF 9999.-

Größe	Kurbellänge	Vorbaulänge	Lenkerbreite
S/M	170	32	800
LG	170	32	800
XL	170	50	800



<b>Rahmen</b>	Orbea Monocoque Race Carbon. Advanced Dynamics 160mm suspension technology. 29" wheels. Concentric Boost 12x148 rear axle. Pure Enduro geometry. Internal cable routing. ISCG05
<b>Dämpfer</b>	Fox DHX2 Factory 2-Position Adjust SLS Spring TiN 230x60mm
<b>Gabel</b>	Fox 36 Float Factory 170 Grip2 RC2 QR15x110 Kashima
<b>Kurbel</b>	Race Face Next-R 32t
<b>Steuersatz</b>	Acros Alloy 1-1/8 - 1-1/2" Integrated
<b>Lenker</b>	Race Face Next R 35 20mm Rise 800mm
<b>Vorbau</b>	Race Face Turbine R 35mm interface
<b>Schalthebel</b>	Shimano XTR M9100
<b>Bremsen</b>	Shimano XTR M9120 Hydraulic Disc
<b>Schaltwerk</b>	Shimano XTR M9100 SGS Shadow Plus



<b>Kette</b>	Shimano CN-9100
<b>Lauftradsatz</b>	ENVE M730 DT i9 Hydra 15/110mm CL TL
<b>Kassette</b>	Shimano XTR M9100 10-51t 12-Speed
<b>Reifen</b>	Maxxis Minion DHF 2.50" FB 60 TPI 3C Maxx Terra Exo TR
<b>Pedale</b>	N/A
<b>Sattelstütze</b>	Crank Brothers Highline
<b>Sattel</b>	Fizik Taiga Kium rail
<b>Kettenführung</b>	OneUp Components ISCG05 Guide

## RALLON M-TEAM

CHF 7399.-

Größe	Kurbellänge	Vorbaulänge	Lenkerbreite
S/M	170	40	800
LG	170	40	800
XL	170	50	800



<b>Rahmen</b>	Orbea Monocoque Race Carbon. Advanced Dynamics 160mm suspension technology. 29" wheels. Concentric Boost 12x148 rear axle. Pure Enduro geometry. Internal cable routing. ISCG05
<b>Dämpfer</b>	Fox Float X2 Factory 2-Position Adjust Kashima custom tune 230x60mm
<b>Gabel</b>	Fox 36 Float Factory 170 Grip2 RC2 QR15x110 Kashima
<b>Kurbel</b>	Race Face Next-R 32t
<b>Steuersatz</b>	Acros Alloy 1-1/8 - 1-1/2" Integrated
<b>Lenker</b>	Race Face Next R 35 20mm Rise 800mm
<b>Vorbau</b>	Race Face Aeffect R 35mm interface
<b>Schalthebel</b>	Shimano XT M8100 I-Spec EV
<b>Bremsen</b>	Shimano XT M8120 Hydraulic Disc
<b>Schaltwerk</b>	Shimano XTR M9100 SGS Shadow Plus



<b>Kette</b>	Shimano M7100
<b>Lauftradsatz</b>	DT Swiss EX-1501 Spline 30c TLR 15/110mm CL ENVE M730 DT i9 Hydra 15/110mm CL TL
<b>Kassette</b>	Shimano XT M8100 10-51t 12-Speed
<b>Reifen</b>	Maxxis Minion DHF 2.50" FB 60 TPI 3C Maxx Terra Exo TR
<b>Pedale</b>	N/A
<b>Sattelstütze</b>	Crank Brothers Highline
<b>Sattel</b>	Fizik Taiga Kium rail
<b>Kettenführung</b>	OneUp Components ISCG05 Guide

## RALLON M10

CHF 5499.-

Größe	Kurbellänge	Vorbaulänge	Lenkerbreite
S/M	170	40	780
LG	170	40	780
XL	170	50	780



<b>Rahmen</b>	Orbea Monochoque Race Carbon. Advanced Dynamics 160mm suspension technology. 29" wheels. Concentric Boost 12x148 rear axle. Pure Enduro geometry. Internal cable routing. ISCG05
<b>Dämpfer</b>	Fox DPX2 Performance 3-Position Evol custom tune 230x60mm
<b>Gabel</b>	Fox 36 Float Performance 170 Grip 3-Position QR15x110
<b>Kurbel</b>	SRAM Descendant CNC Eagle Dub Boost 32t
<b>Steuersatz</b>	Acros Alloy 1-1/8 - 1-1/2" Integrated
<b>Lenker</b>	Race Face Aeffect 35 20mm Rise 780mm
<b>Vorbau</b>	Race Face Aeffect R 35mm interface
<b>Schalthebel</b>	SRAM GX Eagle
<b>Bremsen</b>	Shimano XT M8120 Hydraulic Disc
<b>Schaltwerk</b>	SRAM X01 Eagle Gold



<b>Kette</b>	SRAM GX Eagle 12-Speed
<b>Lauftradsatz</b>	DT Swiss E-1900 Spline 30c TLR 15/110mm CL
<b>Kassette</b>	SRAM GX XG-1275 Eagle 10-50t 12-Speed
<b>Reifen</b>	Maxxis Minion DHF 2.50" FB 60 TPI 3C Maxx Terra Exo TR
<b>Pedale</b>	N/A
<b>Sattelstütze</b>	OC2 Dropper 31.6mm
<b>Sattel</b>	Fizik Taiga S-alloy rail
<b>Kettenführung</b>	N/A

## RALLON M20

CHF 4699.-

Größe	Kurbellänge	Vorbaulänge	Lenkerbreite
S/M	170	45	780
LG	170	45	780
XL	170	55	780



<b>Rahmen</b>	Orbea Monochoque Race Carbon. Advanced Dynamics 160mm suspension technology. 29" wheels. Concentric Boost 12x148 rear axle. Pure Enduro geometry. Internal cable routing. ISCG05
<b>Dämpfer</b>	Fox DPX2 Performance 3-Position Evol custom tune 230x60mm
<b>Gabel</b>	Fox 36 Float Performance 170 Grip 3-Position QR15x110
<b>Kurbel</b>	Shimano MT610 32t
<b>Steuersatz</b>	Acros Alloy 1-1/8 - 1-1/2" Integrated
<b>Lenker</b>	OC1 35mm 12mm Rise 780mm
<b>Vorbau</b>	OC1 3D Forged 35mm interface 7°
<b>Schalthebel</b>	Shimano SLX M7100
<b>Bremsen</b>	Shimano MT501 BR520 Hydraulic Disc
<b>Schaltwerk</b>	Shimano SLX M7100 SGS Shadow Plus



<b>Kette</b>	Shimano M7100
<b>Lauftradsatz</b>	DT Swiss E-1900 Spline 30c TLR 15/110mm CL
<b>Kassette</b>	Shimano SLX M7100 10-51t 12-Speed
<b>Reifen</b>	Maxxis Minion DHF 2.50" FB 60 TPI 3C Maxx Terra Exo TR
<b>Pedale</b>	N/A
<b>Sattelstütze</b>	OC2 Dropper 31.6mm
<b>Sattel</b>	Fizik Taiga S-alloy rail
<b>Kettenführung</b>	N/A



Wir behalten uns das Recht vor, jederzeit und ohne vorherige Ankündigung Änderungen gegenüber den hier gemachten Produktinformationen zu vollziehen. Das kann das Equipment, die Spezifikationen, Modelle, Farben und Materialien betreffen.

Nous nous réservons le droit de modifier les informations contenues sur ce support à tout moment, sans notification, notamment en ce qui concerne les équipements, spécifications, modèles, couleurs et matériaux.



OCCAM

## BIST DU DIESER MOUNTAINBIKER?

Deine Kumpels bereiten sich innerlich auf heiße Bike-Abenteuer vor, wenn du sie auf eine "ruhigere Tour" einlädst?

Deine Lieblingsrunden führen immer wieder über Wege, die auf keiner Karte zu finden sind?

Deine Touren starten mit den ersten Sonnenstrahlen und enden bei einem gemeinsamen Bier nach Sonnenuntergang?

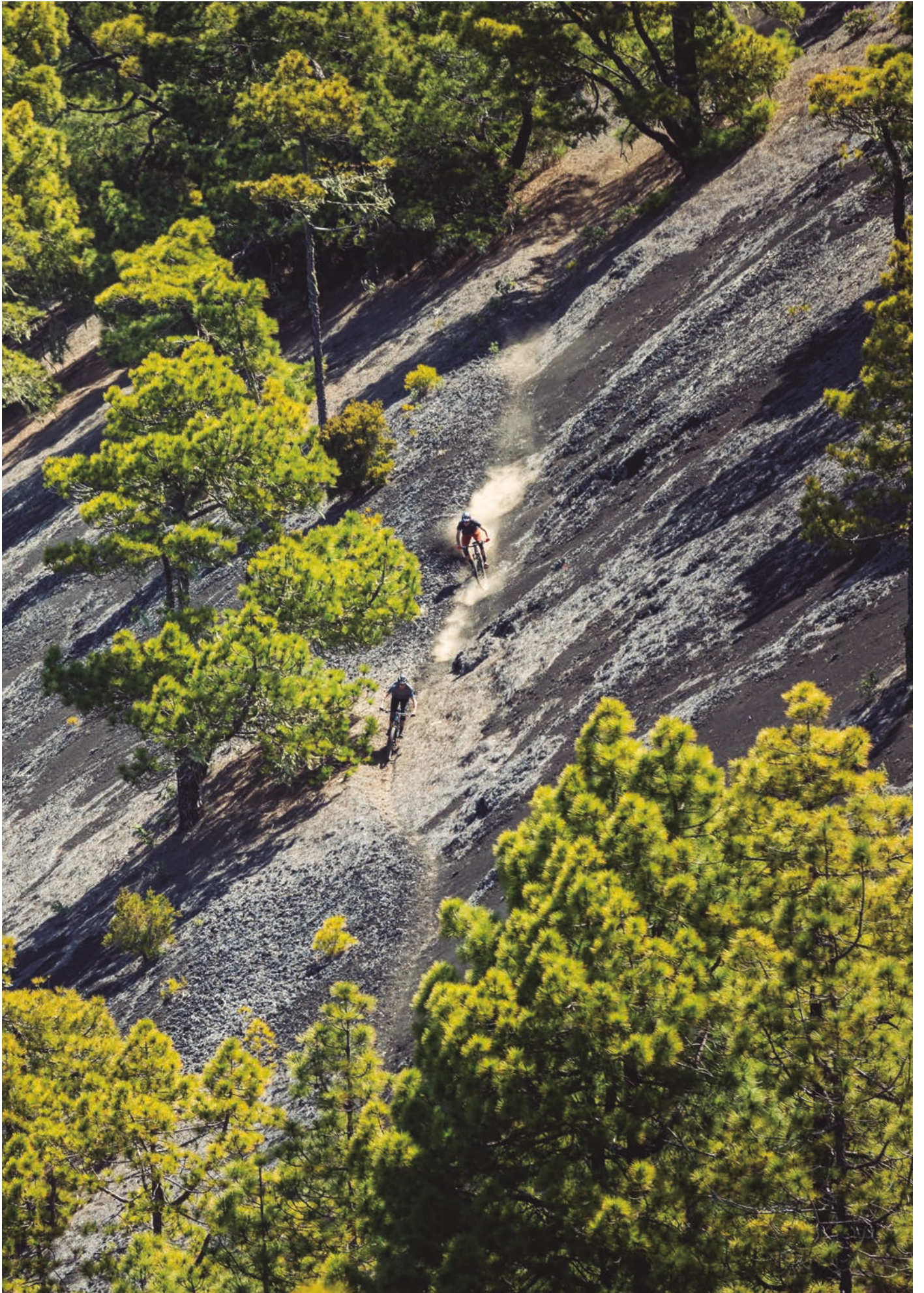
Dein Bike muss alles mitmachen und dir stets ein treuer Begleiter sein?

Bist du genau der Typ Mountainbiker, von dem wir hier sprechen? Dann ist das Orbea Occam das perfekte Bike für dich!

## ÊTES VOUS CE PILOTE?

Vos amis vous demandent-ils si vous avez l'intention de prendre le télésiège lorsque vous les invitez à faire quelques tours dans les bike parks? Vos principaux itinéraires impliquent-ils souvent de monter et de descendre des sentiers qui ne figurent sur aucunes cartes? Vos sorties préférées commencent-elles ou finissent-elles avec des lampes frontales, une glacière et de bons amis? Est-ce que votre vélo doit savoir tout faire pour vous ramener à la maison? Si vous pensez être ce pilote, Occam devrait être votre vélo.

**NEW!**



## OCCAM M-LTD

CHF 8799.-

Größe	Kurbellänge	Vorbaulänge	Lenkerbreite
S	170	50	780
M	170	50	780
L	175	50	780
XL	175	50	780



<b>Rahmen</b>	Orbea Occam OMR 2020 140mm travel 29" C-Boost 12x148
<b>Dämpfer</b>	Fox DPX2 Factory 3-Position Adjust Evol Kashima custom tune 210x50mm
<b>Gabel</b>	Fox 36 Float Factory 150 Grip2 RC2 QR15x110 Kashima
<b>Kurbel</b>	Race Face Next-R 32t
<b>Steuersatz</b>	Acros Alloy 1-1/8 - 1-1/2" Integrated
<b>Lenker</b>	Race Face Next R 35 20mm Rise 780mm
<b>Vorbau</b>	Race Face Turbine 35mm interface
<b>Schalthebel</b>	Shimano XTR M9100
<b>Bremsen</b>	Shimano XTR M9120 Hydraulic Disc
<b>Schaltwerk</b>	Shimano XTR M9100 SGS Shadow Plus
<b>Kette</b>	Shimano CN-9100

<b>Laufbandsatz</b>	DT Swiss XMC-1200 Spline 30c TLR 15/110mm CL
<b>Kassette</b>	Shimano XTR M9100 10-51t 12-Speed
<b>Reifen</b>	Maxxis High Roller II 2.50" FB 60 TPI Dual Exo TR
<b>Pedale</b>	N/A
<b>Sattelstütze</b>	Crank Brothers Highline
<b>Sattel</b>	Fizik Taiga Kium rail

## OCCAM M10

CHF 5699.-

Größe	Kurbellänge	Vorbaulänge	Lenkerbreite
S	170	40	780
M	170	40	780
L	175	50	780
XL	175	50	780



<b>Rahmen</b>	Orbea Occam OMR 2020 140mm travel 29" C-Boost 12x148
<b>Dämpfer</b>	Fox DPX2 Factory 3-Position Adjust Evol Kashima custom tune 210x50mm
<b>Gabel</b>	Fox 34 Float Factory 140 FIT4 3-Pos-Adj QR15x110 Kashima
<b>Kurbel</b>	Shimano XT M8100 32t
<b>Steuersatz</b>	Acros Alloy 1-1/8 - 1-1/2" Integrated
<b>Lenker</b>	Race Face Next R 35 20mm Rise 780mm
<b>Vorbau</b>	Race Face Aeffect R 35mm interface
<b>Schalthebel</b>	Shimano XT M8100 I-Spec EV
<b>Bremsen</b>	Shimano XT M8120 Hydraulic Disc
<b>Schaltwerk</b>	Shimano XT M8100 SGS Shadow Plus
<b>Kette</b>	Shimano M7100

<b>Laufbandsatz</b>	DT Swiss XM-1650 Spline 30c TLR CL, Star Ratchet, Boost
<b>Kassette</b>	Shimano XT M8100 10-51t 12-Speed
<b>Reifen</b>	Maxxis High Roller II 2.50" FB 60 TPI Dual Exo TR
<b>Pedale</b>	N/A
<b>Sattelstütze</b>	OC2 Dropper 31.6mm
<b>Sattel</b>	Fizik Taiga Kium rail

## OCCAM M30-EAGLE

### CHF 4499.-

Größe	Kurbellänge	Vorbaulänge	Lenkerbreite
S	170	45	780
M	170	45	780
L	175	55	780
XL	175	55	780



<b>Rahmen</b>	Orbea Occam OMR 2020 140mm travel 29" C-Boost 12x148
<b>Dämpfer</b>	Fox Float DPS Performance 3-Position Evol custom tune 210x50mm
<b>Gabel</b>	Fox 34 Float Performance 140 3-Position QR15x110
<b>Kurbel</b>	SRAM Descendant CNC Eagle Dub Boost 32t
<b>Steuersatz</b>	Acros Alloy 1-1/8 - 1-1/2" Integrated
<b>Lenker</b>	OC1 35mm 12mm Rise 780mm
<b>Vorbau</b>	OC1 3D Forged 35mm interface 7°
<b>Schalthebel</b>	SRAM NX Eagle
<b>Bremsen</b>	Shimano MT501 BR520 Hydraulic Disc
<b>Schaltwerk</b>	SRAM NX Eagle
<b>Kette</b>	SRAM NX Eagle 12-Speed



<b>Laufbandsatz</b>	DT Swiss M-1900 Spline 30c TLR 15/110mm CL
<b>Kassette</b>	SRAM NX PG-1230 Eagle 11-50t 12-Speed
<b>Reifen</b>	Maxxis High Roller II 2.50" FB 60 TPI Dual Exo TR
<b>Pedale</b>	N/A
<b>Sattelstütze</b>	OC2 Dropper 31.6mm
<b>Sattel</b>	Fizik Taiga S-alloy rail

## OCCAM H2O Eagle

### CHF 3299.-

Größe	Kurbellänge	Vorbaulänge	Lenkerbreite
S	170	45	780
M	17	45	780
L	175	55	780
XL	175	55	780



<b>Rahmen</b>	Orbea Occam Hydro High Polished 2020 Triple Butted 140mm travel 29"-Boost 12x148
<b>Dämpfer</b>	Fox Float DPS Performance 3-Position Evol custom tune 210x50mm
<b>Gabel</b>	Fox 34 Float Performance 140 3-Position QR15x110
<b>Kurbel</b>	SRAM Descendant CNC Eagle Dub Boost 32t
<b>Steuersatz</b>	Acros Alloy 1-1/8 - 1-1/2" Integrated
<b>Lenker</b>	OC1 35mm 12mm Rise 780mm
<b>Vorbau</b>	OC1 3D Forged 35mm interface 7°
<b>Schalthebel</b>	SRAM NX Eagle
<b>Bremsen</b>	Shimano MT501 BR500 Hydraulic Disc
<b>Schaltwerk</b>	SRAM NX Eagle
<b>Kette</b>	SRAM NX Eagle 12-Speed



<b>Laufbandsatz</b>	Mach1 Maxx 25c Tubeless Ready
<b>Kassette</b>	SRAM NX PG-1230 Eagle 11-50t 12-Speed
<b>Reifen</b>	Maxxis High Roller II 2.50" FB 60 TPI Dual Exo TR
<b>Pedale</b>	N/A
<b>Sattelstütze</b>	OC2 Dropper 31.6mm
<b>Sattel</b>	Fizik Taiga S-alloy rail

# OCCAM H30

## CHF 2699.-

Größe	Kurbellänge	Vorbaulänge	Lenkerbreite
S	170	45	780
M	170	45	780
L	175	55	780
XL	175	55	780



Rahmen	Orbea Occam Hydro High Polished 2020 Triple Butted 140mm travel 29"-Boost 12x148
Dämpfer	Fox Float DPS Performance 3-Position Evol custom tune 210x50mm
Gabel	Marzocchi Bomber Z2 140 QR15x110
Kurbel	OC1 Alloy forged Boost 32t 12S
Steuersatz	FSA 1-1/8 - 1-1/2" Integrated
Lenker	OC1 35mm 12mm Rise 780mm
Vorbau	OC1 3D Forged 35mm interface 7°
Schalthebel	Shimano SLX M7100
Bremsen	Shimano MT201 Hydraulic Disc
Schaltwerk	Shimano SLX M7100 SGS Shadow Plus
Kette	KMC X12
Laufbandsatz	Mach1 Maxx 25c Tubeless Ready

Kassette	Sun Race CSMZ90 11-51t 12-Speed
Reifen	Maxxis High Roller II 2.50" FB 60 TPI Dual Exo TR
Pedale	N/A
Sattelstütze	OC2 Dropper 31.6mm
Sattel	Selle Royal 2043 HRN





Wir behalten uns das Recht vor, jederzeit und ohne vorherige Ankündigung Änderungen gegenüber den hier gemachten Produktinformationen zu vollziehen. Das kann das Equipment, die Spezifikationen, Modelle, Farben und Materialien betreffen.

Nous nous réservons le droit de modifier les informations contenues sur ce support à tout moment, sans notification, notamment en ce qui concerne les équipements, spécifications, modèles, couleurs et matériaux.

OIZ

## AB NACH VORN

Mit zwei Weltmeistertiteln und starken Leistungen im Cross-Country-Weltcup stellt das Orbea Oiz eindrucksvoll klar: diese Maschine ist ein reinrassiges Race-Bike. Das Oiz kennt den harten Weg zum Triumph und weiß wie es sich anfühlt, auf dem Siegertreppchen zu stehen. Doch nicht nur die MTB-Stars profitieren von einem der leichtesten, steifsten und stärksten Bikes auf dem Markt - auch du kannst mit diesem Teil richtig Spaß haben. Egal ob du im nächsten Rennen ganz nach vorne oder einfach eine heiße Runde am Nachmittag drehen willst: das Oiz ist genau dein Bike.

## VISER LE SOMMET

L'Oiz sait que pour atteindre les sommets, le haut du classement et les marches du podium, il faut travailler très dur. Nous n'avons pas besoin d'inventer un pedigree pour ce phénomène, deux championnats du monde prouvent que l'Oiz est un véritable pur-sang. L'Oiz est synonyme de compétition de haut niveau, sa présence sur les circuits de la Coupe du Monde est indéniable. C'est le plus léger, le plus rigide et le plus efficace du marché, que vous portiez un dossard ou que vous souhaitiez simplement l'amener au plus haut niveau lors de vos escapades quotidiennes. L'Oiz a ce qu'il vous faut pour y arriver, il n'y a pas de meilleure arme pour viser le sommet.



## OIZ M-LTD

### CHF 8999.-

Größe	Kurbellänge	Vorbaulänge	Lenkerbreite
S-29	170	60	760
M-29	175	70	760
L-29	175	70	760
XL-29	175	90	760



<b>Rahmen</b>	Orbea Oiz Carbon OMR FiberLink Boost PF Taper UFO2 I-Line
<b>Dämpfer</b>	Fox i-line DPS Factory 100mm Remote Push-Unlock Evol Kashima custom tune190x40mm
<b>Gabel</b>	Fox 32 Float SC Factory 100 FIT4 Remote-Adj Push-Unlock QR15x110 Kashima
<b>Lenkerfernbedienung</b>	OC Squidlock 3-position
<b>Kurbel</b>	SRAM XX1 Eagle Dub Grey Boost 34t
<b>Steuersatz</b>	Acros Alloy 1-1/8 - 1-1/2" Integrated
<b>Lenker</b>	FSA K-Force Flat 760mm Di2 compatible
<b>Vorbau</b>	FSA K-Force
<b>Schalthebel</b>	SRAM XX1 Eagle AXS
<b>Bremsen</b>	SRAM Ultimate Carbon Stealth-a-majig Black Hydraulic Disc



<b>Schaltwerk</b>	SRAM XX1 Eagle AXS
<b>Kette</b>	SRAM XX1 Eagle 12-Speed rainbow
<b>Laufwheelsatz</b>	DT Swiss XRC-1200 Spline 25c TLR 15/110mm CL
<b>Kassette</b>	SRAM XX1 XG-1299 Eagle 10-50t 12-Speed Rainbow
<b>Reifen</b>	Maxxis Ikon 2.20" FB 120 TPI 3C Exo TR
<b>Reifen</b>	Maxxis Ardent 2.2" FB Dual Exo TR
<b>Pedale</b>	N/A
<b>Sattelstütze</b>	FSA K-Force Light SB0 31.6x400mm Di2 compatible
<b>Sattel</b>	Selle Italia X-LR Kit Carbonio L
<b>Akku</b>	SRAM Powerpack

## OIZ M10 TR

### CHF 5699.-

Größe	Kurbellänge	Vorbaulänge	Lenkerbreite
S-29	170	60	740
M-29	175	70	740
L-29	175	70	740
XL-29	175	90	740



<b>Rahmen</b>	Orbea Oiz Carbon OMR FiberLink Boost PF Taper UFO2 I-Line
<b>Dämpfer</b>	Fox i-line DPS Factory 120mm Remote Push-Unlock Evol Kashima custom tune190x45mm
<b>Gabel</b>	Fox 34 Float SC Factory 120 FIT4 Remote-Adj Push-Unlock QR15x110
<b>Lenkerfernbedienung</b>	OC Squidlock 3-position
<b>Kurbel</b>	Shimano XT M8120 34t
<b>Steuersatz</b>	Acros Alloy 1-1/8 - 1-1/2" Integrated
<b>Lenker</b>	FSA SL-K Flat 740mm
<b>Vorbau</b>	FSA SL-K
<b>Schalthebel</b>	Shimano XT M8100 I-Spec EV
<b>Bremsen</b>	Shimano XT M8100 Hydraulic Disc
<b>Schaltwerk</b>	Shimano XTR M9100 SGS Shadow Plus



<b>Kette</b>	Shimano M8100
<b>Laufwheelsatz</b>	DT Swiss XR-1650 Spline 25c TLR CL, Star Ratchet, Boost
<b>Kassette</b>	Shimano XT M8100 10-51t 12-Speed
<b>Reifen</b>	Maxxis Forekaster 2.35" FB 120 TPI Dual Exo
<b>Reifen</b>	Maxxis Ardent 2.2" FB Dual Exo TR
<b>Pedale</b>	N/A
<b>Sattelstütze</b>	OC2 Dropper 31.6mm 125mm travel
<b>Sattel</b>	Selle Italia X-LR Ti Flow



## OIZ M20 TR

### CHF 4599.-

Größe	Kurbellänge	Vorbaulänge	Lenkerbreite
S-29	170	60	740
M	175	70	740
L	175	70	740
XL	175	90	740



<b>Rahmen</b>	Orbea Oiz Carbon OMR AlloyLink Boost PF Taper UFO2 I-Line
<b>Dämpfer</b>	Fox i-line DPS Performance 120mm Remote Push-Unlock Evol custom tune190x45mm
<b>Gabel</b>	Fox 34 Float SC Performance 120 Grip Remote Push-Unlock QR15x110
<b>Lenkerfernbedienung</b>	OC Squidlock 3-position
<b>Kurbel</b>	SRAM X1 Eagle Dub Carbon Boost 34t
<b>Steuersatz</b>	Acros Alloy 1-1/8 - 1-1/2" Integrated
<b>Lenker</b>	OC1 Flat 31.8mm 740mm FSA SL-K Flat 740mm Kit (Bar+Stem)
<b>Vorbau</b>	Race Face Ride
<b>Schalthebel</b>	SRAM GX Eagle



<b>Bremsen</b>	Shimano MT501 BR500 Hydraulic Disc Shimano XT M8100 Hydraulic Disc
<b>Schaltwerk</b>	SRAM X01 Eagle Gold
<b>Kette</b>	SRAM GX Eagle 12-Speed
<b>Laufwheelsatz</b>	DT Swiss X-1900 Spline 25c TLR 15/110mm CL
<b>Kassette</b>	SRAM GX XG-1275 Eagle 10-50t 12-Speed
<b>Reifen</b>	Maxxis Forekaster 2.35" FB 120 TPI Dual Exo
<b>Reifen</b>	Maxxis Ardent 2.2" FB Dual Exo TR
<b>Pedale</b>	N/A
<b>Sattelstütze</b>	OC2 Dropper 31.6mm 125mm travel
<b>Sattel</b>	Selle Italia SL X-Cross Flow

## OIZ M30

### CHF 4299.-

Größe	Kurbellänge	Vorbaulänge	Lenkerbreite
S-29	170	60	740
M	175	70	740
L	175	70	740
XL	175	90	740



<b>Rahmen</b>	Orbea Oiz Carbon OMR AlloyLink Boost PF Taper UFO2 I-Line
<b>Dämpfer</b>	Fox i-line DPS Performance 100mm Remote Push-Unlock Evol custom tune190x40mm
<b>Gabel</b>	Fox 32 Float SC Performance 100 Remote Push-Unlock QR15x110
<b>Kurbel</b>	Shimano SLX M7120 32t
<b>Steuersatz</b>	Acros Alloy 1-1/8 - 1-1/2" Integrated
<b>Lenker</b>	OC1 Flat 31.8mm 740mm
<b>Vorbau</b>	Race Face Ride
<b>Schalthebel</b>	Shimano SLX M7100
<b>Bremsen</b>	Shimano MT501 BR500 Hydraulic Disc
<b>Schaltwerk</b>	Shimano XT M8100 SGS Shadow Plus
<b>Kette</b>	Shimano M7100



<b>Laufwheelsatz</b>	DT Swiss X-1900 Spline 25c TLR 15/110mm CL
<b>Kassette</b>	Shimano SLX M7100 10-51t 12-Speed
<b>Reifen</b>	Maxxis Ikon 2.20" FB 120 TPI 3C Exo TR
<b>Reifen</b>	Maxxis Ardent 2.2" FB Dual Exo TR
<b>Pedale</b>	N/A
<b>Sattelstütze</b>	Race Face Ride 31.6x375mm
<b>Sattel</b>	Selle Italia SL X-Cross Flow

## OIZ H10

### CHF 3499.-

Größe	Kurbellänge	Vorbaulänge	Lenkerbreite
S-27	170	60	740
S-29	170	60	740
M-29	175	70	740
L-29	175	70	740
XL-29	175	90	740



<b>Rahmen</b>	Orbea Oiz Hydro High Polished 2020 Alloy link Boost PF Taper UFO2 I-Line
<b>Dämpfer</b>	Fox i-line DPS Performance 120mm Remote Push-Unlock Evol custom tune190x45mm
<b>Gabel</b>	Fox 34 Float SC Performance 120 Grip Remote Push-Unlock QR15x110
<b>Kurbel</b>	SRAM Stylo 6K Eagle Dub Boost 32t
<b>Steuersatz</b>	Acros Alloy 1-1/8 - 1-1/2" Integrated
<b>Lenker</b>	OC1 Flat 31.8mm 740mm
<b>Vorbau</b>	Race Face Ride
<b>Schalthebel</b>	SRAM GX Eagle
<b>Bremsen</b>	Shimano MT501 BR500 Hydraulic Disc
<b>Schaltwerk</b>	SRAM GX Eagle
<b>Kette</b>	SRAM GX Eagle 12-Speed



<b>Laufradsatz</b>	DT Swiss X-1900 Spline 25c TLR 15/110mm CL
<b>Kassette</b>	SRAM GX XG-1275 Eagle 10-50t 12-Speed
<b>Reifen</b>	Maxxis Forekaster 2.35" FB 120 TPI Dual Exo
<b>Reifen</b>	Maxxis Ardent 2.2" FB Dual Exo TR
<b>Pedale</b>	N/A
<b>Sattelstütze</b>	OC2 Dropper 31.6mm 125mm travel
<b>Sattel</b>	Selle Italia SL X-Cross Flow

## OIZ H30

### CHF 2799.-

Größe	Kurbellänge	Vorbaulänge	Lenkerbreite
S-27	170	60	740
S-29	170	60	740
M-29	175	70	740
L-29	175	70	740
XL-29	175	90	740



<b>Rahmen</b>	Orbea Oiz Hydro High Polished 2020 Alloy link Boost PF Taper UFO2 I-Line
<b>Dämpfer</b>	Fox i-line DPS Performance 120mm Remote Push-Unlock Evol custom tune190x45mm
<b>Gabel</b>	Fox 32 Float Rhythm 120 Remote Push-Unlock QR15x110
<b>Kurbel</b>	Shimano MT610 32t
<b>Steuersatz</b>	Acros Alloy 1-1/8 - 1-1/2" Integrated
<b>Lenker</b>	OC1 Flat 31.8mm 740mm
<b>Vorbau</b>	Alloy 31.8mm interface 7°
<b>Schalthebel</b>	Shimano SLX M7100
<b>Bremsen</b>	Shimano MT501 BR500 Hydraulic Disc
<b>Schaltwerk</b>	Shimano SLX M7100 SGS Shadow Plus
<b>Kette</b>	Shimano M7100



<b>Laufradsatz</b>	Mach1 Maxx 25c Tubeless Ready
<b>Kassette</b>	Sun Race CSMZ90 11-51t 12-Speed
<b>Reifen</b>	Maxxis Ikon 2.20" FB 60 TPI Dual
<b>Pedale</b>	N/A
<b>Sattelstütze</b>	Alloy 31.6x400mm Offset 0
<b>Sattel</b>	Selle Royal Seta Sport





Wir behalten uns das Recht vor, jederzeit und ohne vorherige Ankündigung Änderungen gegenüber den hier gemachten Produktinformationen zu vollziehen. Das kann das Equipment, die Spezifikationen, Modelle, Farben und Materialien betreffen.

Nous nous réservons le droit de modifier les informations contenues sur ce support à tout moment, sans notification, notamment en ce qui concerne les équipements, spécifications, modèles, couleurs et matériaux.

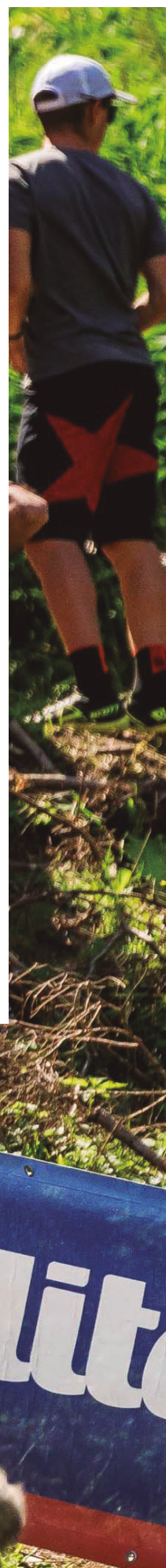
ALMA

## FÜR DIE SCHNELLSTEN

Mit dem Orbea Alma rast du zum Rundenrekord und fliegst die steilsten Anstiege nur so hinauf. Alma ist das spanische Wort für die Seele. Und dieses Bike schreit mit seiner ganzen Seele nach rasanten Antritten und hohen Bergen. Das Alma ist gemacht für zähe Fahrer, für die großen Etappen, auf denen du deinen Atem unter dem Jubel der Fans nicht mehr hören kannst. Ein Bike für die härtesten Racer, die sich nur zähneknirschend mit dem zweiten Platz zufriedengeben. Wenn es um den Unterschied zwischen schneller und am schnellsten geht, dann ist das Orbea Alma genau dein Bike.

## POUR LES PLUS RAPIDES

L'Alma est fait pour les chronos les plus rapides. Les pentes les plus raides. L'Alma est fait pour les accélérations les plus puissantes et les altitudes les plus élevées. L'Alma est fait pour les plus grandes compétitions... les fans les plus bruyants et les coureurs les plus rudes. L'Alma est fait pour les compétiteurs les plus acharnés... les athlètes qui ne fonctionnent qu'aux superlatifs. Lorsque quelques secondes font la différence... l'Alma est fait pour le plus rapide.



## ALMA M10

### CHF 5499.-

Größe	Kurbellänge	Vorbaulänge	Lenkerbreite
S-27	170	70	740
M-27	175	70	740
S-29	170	70	740
M-29	175	70	740
L-29	175	90	740
XL-29	175	110	740



<b>Rahmen</b>	Orbea Alma Carbon OMR Boost Taper PF DCR
<b>Gabel</b>	Fox 32 Float SC Factory 100 FIT4 Remote-Adj Push-Unlock QR15x110 Kashima
<b>Kurbel</b>	Shimano XTR M9100 34t
<b>Steuersatz</b>	Acros Alloy 1-1/8 - 1-1/2" Integrated
<b>Lenker</b>	FSA SL-K Flat 740mm
<b>Vorbau</b>	FSA SL-K
<b>Schalthebel</b>	Shimano XTR M9100
<b>Bremsen</b>	Shimano XT M8100 Hydraulic Disc
<b>Schaltwerk</b>	Shimano XTR M9100 SGS Shadow Plus
<b>Kette</b>	Shimano M8100
<b>Laufbandsatz</b>	DT Swiss XR-1650 Spline 25c TLR CL, Star Ratchet, Boost
<b>Kassette</b>	Shimano XT M8100 10-51t 12-Speed



<b>Reifen</b>	Maxxis Ikon 2.20" FB 120 TPI 3C Exo TR
<b>Pedale</b>	N/A
<b>Sattelstütze</b>	FSA SL-K SB0 27.2x400mm Di2 compatible
<b>Sattel</b>	Selle Italia X-LR Ti Flow

## ALMA M15

### CHF 4199.-

Größe	Kurbellänge	Vorbaulänge	Lenkerbreite
S-27	170	70	710
M-27	175	70	710
S-29	170	70	710
M-29	175	70	710
L-29	175	90	710
XL-29	175	110	710



<b>Rahmen</b>	Orbea Alma Carbon OMR Boost Taper PF DCR
<b>Gabel</b>	Fox 32 Float SC Factory 100 FIT4 Remote-Adj Push-Unlock QR15x110 Kashima
<b>Kurbel</b>	Shimano XT M8100 34t
<b>Steuersatz</b>	Acros Alloy 1-1/8 - 1-1/2" Integrated
<b>Lenker</b>	Race Face Ride Flat 710mm
<b>Vorbau</b>	Race Face Ride
<b>Schalthebel</b>	Shimano XT M8100 I-Spec EV
<b>Bremsen</b>	Shimano XT M8100 Hydraulic Disc
<b>Schaltwerk</b>	Shimano XT M8100 SGS Shadow Plus
<b>Kette</b>	Shimano M7100
<b>Laufbandsatz</b>	DT Swiss X-1900 Spline 25c TLR 15/110mm CL
<b>Kassette</b>	Shimano XT M8100 10-51t 12-Speed



<b>Reifen</b>	Maxxis Ikon 2.20" FB 120 TPI 3C Exo TR
<b>Pedale</b>	N/A
<b>Sattelstütze</b>	Race Face Ride 27.2x375mm
<b>Sattel</b>	Selle Italia SL X-Cross Flow

## ALMA M25

CHF 3199.-

Größe	Kurbellänge	Vorbaulänge	Lenkerbreite
S-27	170	70	740
M-27	175	75	740
S-29	170	70	740
M-29	175	70	740
L-29	175	90	740
XL-29	175	110	740



<b>Rahmen</b>	Orbea Alma Carbon OMP 2018 Boost Press Fit Taper
<b>Gabel</b>	Fox 32 Float SC Performance 100 Remote Push-Unlock QR15x110
<b>Kurbel</b>	Shimano XT M8100 34t
<b>Steuersatz</b>	Acros Alloy 1-1/8 - 1-1/2" Integrated
<b>Lenker</b>	OC1 Flat 31.8mm 740mm
<b>Vorbau</b>	Race Face Ride
<b>Schalthebel</b>	Shimano XT M8100
<b>Bremsen</b>	Shimano MT501 BR500 Hydraulic Disc
<b>Schaltwerk</b>	Shimano XT M8100 SGS Shadow Plus
<b>Kette</b>	Shimano M7100
<b>Laufbandsatz</b>	DT Swiss X-1900 Spline 25c TLR 15/110mm CL
<b>Kassette</b>	Shimano XT M8100 10-51t 12-Speed

<b>Reifen</b>	Maxxis Ikon 2.20" FB 120 TPI 3C Exo TR
<b>Pedale</b>	N/A
<b>Sattelstütze</b>	Race Face Ride 27.2x375mm
<b>Sattel</b>	Selle Italia SL X-Cross Flow

## ALMA M30

CHF 2499.-

Größe	Kurbellänge	Vorbaulänge	Lenkerbreite
S-27	170	70	740
M-27	175	70	740
S-29	170	70	740
M-29	175	70	740
L-29	175	90	740
XL-29	175	110	740



<b>Rahmen</b>	Orbea Alma Carbon OMP 2018 Boost Press Fit Taper
<b>Gabel</b>	RockShox Reba RL 100 Air QR15x110 Boost
	Fox 32 Float SC Performance 100 Remote Push-Unlock QR15x110
<b>Kurbel</b>	Shimano MT610 32t
<b>Steuersatz</b>	Acros Alloy 1-1/8 - 1-1/2" Integrated
<b>Lenker</b>	OC1 Flat 31.8mm 740mm
<b>Vorbau</b>	Alloy 31.8mm interface 7°
<b>Schalthebel</b>	Shimano SLX M7100
<b>Bremsen</b>	Shimano MT501 BR500 Hydraulic Disc Shimano XT M8100 Hydraulic Disc
<b>Schaltwerk</b>	Shimano XT M8100 SGS Shadow Plus
<b>Kette</b>	Shimano M7100

<b>Laufbandsatz</b>	Mach1 Klixx 23c Tubeless Ready
<b>Kassette</b>	Shimano SLX M7100 10-51t 12-Speed
<b>Reifen</b>	Maxxis Ikon 2.20" FB 60 TPI Dual
<b>Pedale</b>	N/A
<b>Sattelstütze</b>	Race Face Ride 27.2x375mm
<b>Sattel</b>	Selle Royal Seta Sport

## ALMA M50-EAGLE

CHF 1999.-

Größe	Kurbellänge	Vorbaulänge	Lenkerbreite
S-27	170	70	740
M-27	175	70	740
S-29	170	70	740
M-29	175	70	740
L-29	175	90	740
XL-29	175	110	740



Rahmen	Orbea Alma Carbon OMP 2018 Boost Press Fit Taper
Gabel	RockShox Judy Silver TK Remote Solo Air 100 QR15x110 Boost
Kurbel	SRAM Stylo 6K Eagle Dub Boost 32t
Steuersatz	Acros Alloy 1-1/8 - 1-1/2" Integrated
Lenker	OC1 Flat 31.8mm 740mm
Vorbau	Alloy 31.8mm interface 7°
Schalthebel	SRAM NX Eagle
Bremsen	Shimano MT201 Hydraulic Disc
Schaltwerk	SRAM NX Eagle
Kette	SRAM NX Eagle 12-Speed
Laufbandsatz	Mach1 Klixx 23c Tubeless Ready
Kassette	SRAM NX PG-1230 Eagle 11-50t 12-Speed
Reifen	Maxxis Ikon 2.20" FB 60 TPI Dual



Pedale	N/A
Sattelstütze	Alloy forge head 27.2 Offset 0
Sattel	Selle Royal Seta Sport

## ALMA H20-EAGLE

CHF 1499.-

Größe	Kurbellänge	Vorbaulänge	Lenkerbreite
S-27	170	70	720
M-27	175	70	720
S-29	170	70	720
M-29	175	70	720
L-29	175	90	720
XL-29	175	110	720



Rahmen	Orbea Alma Hydro Boost141 Triple Butted 4X4 Taper PF Race
Gabel	RockShox Judy Silver TK Remote Solo Air 100 QR15x110 Boost
Kurbel	SRAM Stylo 6K Eagle Dub Boost 32t
Steuersatz	FSA 1-1/8 - 1-1/2" Integrated
Lenker	Alloy Flat 31.8mm 720mm
Vorbau	Alloy 31.8mm interface 7°
Schalthebel	SRAM NX Eagle
Bremsen	Shimano MT201 Hydraulic Disc
Schaltwerk	SRAM NX Eagle
Kette	SRAM NX Eagle 12-Speed
Laufbandsatz	Mach1 Klixx 23c Tubeless Ready
Kassette	SRAM NX PG-1230 Eagle 11-50t 12-Speed
Reifen	Maxxis Ikon 2.20" FB 60 TPI Dual



Pedale	N/A
Sattelstütze	Alloy forge head 27.2 Offset 0
Sattel	Selle Royal Seta Sport



# ALMA H50

## CHF 1099.-

Größe	Kurbellänge	Vorbaulänge	Lenkerbreite
S-27	170	70	720
M-27	175	70	720
S-29	170	70	720
M-29	175	70	720
L-29	175	90	720
XL-29	175	110	720



<b>Rahmen</b>	Orbea Alma Hydro Boost141 Triple Butted 4X4 Taper PF Race
<b>Gabel</b>	RockShox 30 Silver TK Crown adjust QR Solo Air 100
<b>Kurbel</b>	OC1 Alloy forged Integrated spindle Boost 32t 11S
<b>Steuersatz</b>	FSA 1-1/8 - 1-1/2" Integrated
<b>Lenker</b>	Alloy Flat 31.8mm 720mm
<b>Vorbau</b>	Alloy 31.8mm interface 7°
<b>Schalthebel</b>	Shimano SLX M7000
<b>Bremsen</b>	Shimano MT201 Hydraulic Disc
<b>Schaltwerk</b>	Shimano SLX M7000 GS Shadow Plus Direct Mount
<b>Kette</b>	KMC X11
<b>Laufbandsatz</b>	Orbea Black Rock 23c Disc

<b>Kassette</b>	Sun Race CSMS8 11-46t 11-Speed
<b>Reifen</b>	Maxxis Ikon 2.20" FB 60 TPI Dual
<b>Pedale</b>	N/A
<b>Sattelstütze</b>	Alloy 27.2 Offset 0
<b>Sattel</b>	Selle Royal 2058 DRN





Wir behalten uns das Recht vor, jederzeit und ohne vorherige Ankündigung Änderungen gegenüber den hier gemachten Produktinformationen zu vollziehen. Das kann das Equipment, die Spezifikationen, Modelle, Farben und Materialien betreffen.

Nous nous réservons le droit de modifier les informations contenues sur ce support à tout moment, sans notification, notamment en ce qui concerne les équipements, spécifications, modèles, couleurs et matériaux.

MX

## ERNSTHAFT VIEL SPASS

MX! Diese zwei Buchstaben stehen für innovative Fahrräder, die nur für einen Zweck entwickelt wurden: richtig viel Spaß auf dem Mountainbike zu haben. Egal ob beim kleinen Wettkampf unter Freunden, Trial-Abenteuern oder langen Touren durch die Natur, das MX ist Mountainbike pur!

## SÉRIEUSEMENT AMUSANT

Les MX sont des vélos technologiquement innovants, spécialement conçus pour un maximum de plaisir dans un esprit VTT plus authentique : des sprints entre amis, des sorties, des itinéraires trial, de longues routes, une marche, beaucoup de rires et beaucoup de nature ... le "VTT" à son meilleur !

## MX 20

CHF 979.-

Größe	Kurbellänge	Vorbaulänge	Lenkerbreite
M-27	170	70	720
L-27	175	70	720
M-29	170	70	720
L-29	175	70	720
XL-29	175	70	720



Rahmen	Orbea MX Alloy only disc
Gabel	SR Suntour XCR RL-Coil 100mm QR
Kurbel	Alloy forged Integrated spindle 26x36t 11S
Steuersatz	1-1/8" Semi-Integrated
Lenker	Alloy Flat 31.8mm 720mm
Vorbau	Alloy 31.8mm interface 7°
Schalthebel	Shimano SLX M7000
Bremsen	Shimano MT201 Hydraulic Disc
Schaltwerk	Shimano SLX M7000 GS Shadow Plus Direct Mount
Umwerfer	Shimano SLX M7025 31.8mm
Kette	KMC X11
Laufbandsatz	Orbea Black Rock 23c Disc
Kassette	Sun Race 11-42t 11-Speed

Reifen	Kenda K1153 2.35" 30TPI
Pedale	VP-537 Black
Sattelstütze	Alloy 27.2 Offset 0
Sattel	Selle Royal 2058 DRN



## MX 30

CHF 879.-

Größe	Kurbellänge	Vorbaulänge	Lenkerbreite
S-27	170	70	720
M-27	170	70	720
L-27	175	70	720
M-29	170	70	720
L-29	175	70	720
XL-29	175	70	720



Rahmen	Orbea MX Alloy only disc
Gabel	SR Suntour XCM RL-Coil 100mm QR
Kurbel	Alloy forged 26x36t 10S
Steuersatz	1-1/8" Semi-Integrated
Lenker	Alloy Flat 31.8mm 720mm
Vorbau	Alloy 31.8mm interface 7°
Schalthebel	Shimano Deore M6000
Bremsen	Shimano MT200 Hydraulic Disc
Schaltwerk	Shimano Deore M6000 GS Shadow Plus Direct Mount
Umwerfer	Shimano Deore M6025 31.8mm
Kette	KMC X10
Laufbandsatz	Orbea Black Rock 23c Disc
Kassette	Sun Race 11-42t 10-Speed

Reifen	Kenda K1153 2.35" 30TPI
Pedale	VP-537 Black
Sattelstütze	Alloy 27.2 Offset 0
Sattel	Selle Royal 2058 DRN



## MX 40

### CHF 729.-

Größe	Kurbellänge	Vorbaulänge	Lenkerbreite
S-27	170	70	720
M-27	170	70	720
L-27	170	70	720
M-29	170	70	720
L-29	170	70	720
XL-29	170	70	720



Rahmen	Orbea MX Alloy only disc
Gabel	SR Suntour XCT 30 Coil 100mm QR
Kurbel	Alloy forged 22x36t 9S
Steuersatz	1-1/8" Semi-Integrated
Lenker	Alloy Flat 31.8mm 720mm
Vorbau	Alloy 31.8mm interface 7°
Schalthebel	Shimano SL-M2010
Bremsen	Shimano MT200 Hydraulic Disc
Schaltwerk	Shimano Altus M2000 SGS Shadow
Umwerfer	Shimano M2020 31.8mm
Kette	Shimano HG53 9-Speed
Laufbandsatz	Orbea Black Rock 23c Disc
Kassette	Sun Race CSM989 11-36t 9-Speed
Reifen	Kenda K1153 2.35" 30TPI

Pedale	VP-537 Black
Sattelstütze	Alloy 27.2 Offset 0
Sattel	Selle Royal 2058 DRN



## MX 50

### CHF 629.-

Größe	Kurbellänge	Vorbaulänge	Lenkerbreite
S-27	170	70	720
M-27	170	70	720
L-27	170	70	720
M-29	170	70	720
L-29	170	70	720
XL-29	170	70	720



Rahmen	Orbea MX Alloy only disc
Gabel	SR Suntour XCE 28 Coil 100mm QR
Kurbel	Alloy forged 22x36t 7/8S
Steuersatz	1-1/8" Semi-Integrated
Lenker	Alloy Flat 31.8mm 720mm
Vorbau	Alloy 31.8 A:6°
Schalthebel	Shimano SL-M315
Bremsen	Shimano MT200 Hydraulic Disc
Schaltwerk	Shimano TY-300
Umwerfer	Shimano M315 31.8mm
Kette	KMC Z7 GYBR
Laufbandsatz	Mach1 ER20 19c
Kassette	Shimano HG200 12-32t 7-Speed
Reifen	Kenda K1153 2.35" 22TPI

Pedale	VP-537 Black
Sattelstütze	Alloy 27.2 Offset 0
Sattel	Selle Royal 2058 DRN



GROW

## DIE KINDER LIEBEN ES

Manche Dinge sind größer als wir zunächst glauben. So wie unser Grow. Denn dieses kleine Gefährt auf zwei Reifen ist nicht nur irgendein Fahrrad. Es ist dieses ganz besondere Fahrrad, mit dem du zum ersten Mal den Fahrtwind im Gesicht spürst, die ersten kleinen Radtouren unternimmst, dieses Gefühl der Freiheit erfährst, dass nur ein Fahrrad dir schenken kann. Dein allererstes Fahrrad.

## ILS PRÉFÈRENT LES VÉHICULES AUX JOUETS

Les objets vont parfois au-delà d'eux-mêmes. En voici un clair exemple. Au-delà d'être un vélo, Grow est une belle sensation de liberté, le visage dans le vent en conduisant son premier vélo, les premières randonnées (véritables voyages d'aventure), l'indépendance que donne un premier véhicule et tant d'autres sensations et d'expériences associées à l'objet en soi.

Wir behalten uns das Recht vor, jederzeit und ohne vorherige Ankündigung Änderungen gegenüber den hier gemachten Produktinformationen zu vollziehen. Das kann das Equipment, die Spezifikationen, Modelle, Farben und Materialien betreffen.

Nous nous réservons le droit de modifier les informations contenues sur ce support à tout moment, sans notification, notamment en ce qui concerne les équipements, spécifications, modèles, couleurs et matériaux.

# GROW 0

CHF 299.-

Größe	Kurbellänge	Vorbaulänge	Lenkerbreite
12	70	400	



Rahmen	Orbea Grow 12"
Gabel	Orbea Hi-Ten 12"
Steuersatz	1-1/8" Semi-Integrated
Lenker	Orbea Alu Riser
Vorbau	Orbea Kid
Laufnradatz	Orbea Alloy 12"
Reifen	Kenda K841 12-1/2*2-1/4 Reflective Logo
Sattelstütze	Orbea Kid
Sattel	Velo 5086





Wir behalten uns das Recht vor, jederzeit und ohne vorherige Ankündigung Änderungen gegenüber den hier gemachten Produktinformationen zu vollziehen. Das kann das Equipment, die Spezifikationen, Modelle, Farben und Materialien betreffen.

Nous nous réservons le droit de modifier les informations contenues sur ce support à tout moment, sans notification, notamment en ce qui concerne les équipements, spécifications, modèles, couleurs et matériaux.



MX

## SPÜRE DEN UNTERSCHIED

Wohl alle fahrradbegeisterten Eltern kennen das: Wir wollen, dass unsere Kinder die gleiche Liebe zum Radfahren entwickeln wie wir selbst. Wir wollen, dass sie diese Freiheit und Freude entdecken, die das Fahrrad ihnen bringen kann. Und wir wollen, dass sie mit einem Lächeln im Gesicht neben uns fahren, anstatt sich mit einem zu großen, zu schweren und minderwertigen Rad abzustrampeln. Deshalb haben wir MX KIDS entwickelt. Richtige Fahrräder für kleine Radfahrer. Leichte Räder mit Teilen, die speziell auf die Kinder abgestimmt wurden. Damit sie mit viel Spaß, Komfort und Kontrolle durch die Welt flitzen können. Zahlreiche Größen, Ausstattungsvarianten und Farboptionen machen das MX KIDS zum perfekten Antrieb für eine große Leidenschaft.

## ON PEUT TOUS SENTIR LA DIFFÉRENCE

Nous connaissons tous cette sensation... nous voulons tous que nos enfants soient passionnés de liberté et de cyclisme. Nous aimons rouler à vélo avec un petit gamin souriant à nos côtés, plutôt que de voir nos rejetons batailler contre un jouet trop grand, trop lourd et de mauvaise qualité. Grâce à la ligne de produits pour enfants MX Kids d'Orbea, les chances de trouver un vélo pour les petits coureurs qui soit un vrai vélo, comme le vôtre à petite échelle, sont bien réelles. Les vélos MX Kids se situent parmi les plus légers du marché et emploient des leviers de frein, des selles et des pédales plus petits, pour que les enfants puissent aussi profiter du confort, du contrôle et du fun comme leurs aînés. Les différentes tailles de roue, les nombreuses configurations et plus important encore, les différentes options de couleurs font de MX Kids le meilleur allié d'une passion en herbe. Cultiver l'amour du cyclisme demande un investissement et votre enfant comprend l'importance de rouler sur un vélo identique au vôtre.

## MX 16

### CHF 399.-

Größe	Kurbellänge	Vorbaulänge	Lenkerbreite
16	102	50	460



Rahmen	Orbea MX 16 Alu
Gabel	Orbea Hi-Ten 16"
Kurbel	Alloy 36t (102)
Steuersatz	1-1/8" Semi-Integrated
Lenker	Orbea Alu Riser
Vorbau	Orbea Kid
Schalthebel	Alu V-Brake
Bremsen	Alu V-Brake
Kette	KMC Single-Speed
Laufnradatz	Orbea Alloy 16"
Kassette	18t
Reifen	Kenda 879 16x1,75" Reflective Logo
Pedale	VP-560 Black
Sattelstütze	Orbea Kid

Sattel	Velo 5086
Kettenschutz	Sunny Wheel



## MX 20 DIRT

### CHF 449.-

Größe	Kurbellänge	Vorbaulänge	Lenkerbreite
20	127	60	540



Rahmen	Orbea MX 20 Alu
Gabel	Orbea Hi-Ten 20"
Kurbel	Alloy 36t (127)
Steuersatz	1-1/8" Semi-Integrated
Lenker	Orbea Riser 540mm
Vorbau	Orbea Alloy
Schalthebel	Shimano SL-M315
Schalthebel	Alu V-Brake
Bremsen	Alu V-Brake
Schaltwerk	Shimano Altus M310
Kette	KMC Z7 GYBR
Laufnradatz	Orbea Alloy 20"
Kassette	Shimano TZ31 14-34t 7-Speed
Reifen	Kenda 922 20x2.00

Pedale	VP-560 Black
Sattelstütze	Alloy 27.2 Offset 0
Sattel	Velo 7087



## MX 20 XC

### CHF 469.-

Größe	Kurbellänge	Vorbaulänge	Lenkerbreite
20	127	70	540



Rahmen	Orbea MX 20 Alu
Gabel	SR Suntour M3010 40mm V-Brake QR
Kurbel	Alloy 36t (127)
Steuersatz	1-1/8" Semi-Integrated
Lenker	Alloy 31.8mm Riser 540mm
Vorbau	Alloy 31.8mm interface 7°
Schalthebel	Shimano SL-M315
Schalthebel	Alu V-Brake
Bremsen	Alu V-Brake
Schaltwerk	Shimano Altus M310
Kette	KMC Z7 GYBR
Laufbandsatz	Orbea Alloy 20"
Kassette	Shimano TZ31 14-34t 7-Speed
Reifen	Kenda 922 20x2.00

Pedale	VP-560 Black
Sattelstütze	Alloy 27.2 Offset 0
Sattel	Velo 7087

## MX 20 TEAM

### CHF 529.-

Größe	Kurbellänge	Vorbaulänge	Lenkerbreite
20	127	70	540



Rahmen	Orbea MX 20 Alu
Gabel	Orbea Alu 20"
Kurbel	Alloy 34t (127)
Steuersatz	1-1/8" Semi-Integrated
Lenker	Alloy 31.8mm Riser 540mm
Vorbau	Alloy 31.8mm interface 7°
Schalthebel	Shimano SL-M315
Schalthebel	Alu V-Brake
Bremsen	Alu V-Brake
Schaltwerk	Shimano Altus M310
Kette	Shimano HG53 9-Speed
Laufbandsatz	Orbea Alloy 20"
Kassette	Shimano HG31 11-34t 8-Speed
Reifen	Kenda 1047 20x2.10" 60TPI Wire DTC

Pedale	VP-560 Black
Sattelstütze	Alloy 27.2 Offset 0
Sattel	Velo 7087

## MX 20 TEAM-DISC

CHF 599.-

Größe	Kurbellänge	Vorbaulänge	Lenkerbreite
20	127	70	540



Rahmen	Orbea MX 20 Alu only disc
Gabel	Orbea Alu 20" only disc
Kurbel	Alloy 34t (127)
Steuersatz	1-1/8" Semi-Integrated
Lenker	Alloy 31.8mm Riser 540mm
Vorbau	Alloy 31.8mm interface 7°
Schalthebel	Shimano SL-M2010
Bremsen	Shimano MT400 Hydraulic Disc
Schaltwerk	Shimano Altus M2000 SGS Shadow
Kette	Shimano HG53 9-Speed
Laufbandsatz	Mach1 Klixx 23c Tubeless Ready
Kassette	Sun Race CSM989 11-36t 9-Speed
Reifen	Kenda 1047 20x2.10" 60TPI Wire DTC
Pedale	VP-560 Black

Sattelstütze	Alloy 27.2 Offset 0
Sattel	Velo 7087

## MX 24 XC

CHF 489.-

Größe	Kurbellänge	Vorbaulänge	Lenkerbreite
24	152	70	560



Rahmen	Orbea MX 24 Alu
Gabel	SR Suntour M3010 40mm V-Brake QR
Kurbel	Alloy 36t (152)
Steuersatz	1-1/8" Semi-Integrated
Lenker	Alloy 31.8mm Riser 560mm
Vorbau	Alloy 31.8mm interface 7°
Schalthebel	Shimano SL-M315
Schalthebel	Alu V-Brake
Bremsen	Alu V-Brake
Schaltwerk	Shimano Altus M310
Kette	KMC X8
Laufbandsatz	Orbea Alloy 24"
Kassette	Shimano HG31 11-34t 8-Speed
Reifen	Kenda 922 24x1.95

Pedale	VP-560 Black
Sattelstütze	Alloy 27.2 Offset 0
Sattel	Velo 5061

## MX 24 TEAM

### CHF 589.-

Größe	Kurbellänge	Vorbaulänge	Lenkerbreite
24	152	70	560



Rahmen	Orbea MX 24 Alu
Gabel	Orbea Alu 24"
Kurbel	Alloy 32t (152)
Steuersatz	1-1/8" Semi-Integrated
Lenker	Alloy 31.8mm Riser 560mm
Vorbau	Alloy 31.8mm interface 7°
Schalthebel	Shimano SL-M2010
Schalthebel	Alu V-Brake
Bremsen	Alu V-Brake
Schaltwerk	Shimano Altus M2000 SGS Shadow
Kette	Shimano HG53 9-Speed
Laufbandsatz	Orbea Alloy 24"
Kassette	Sun Race CSM989 11-36t 9-Speed
Reifen	Kenda 1047 24x2.10" 60TPI Wire DTC

Pedale	VP-560 Black
Sattelstütze	Alloy 27.2 Offset 0
Sattel	Velo 5061



## MX 24 TEAM DISC

### CHF 699.-

Größe	Kurbellänge	Vorbaulänge	Lenkerbreite
24	152	70	560



Rahmen	Orbea MX 24 Alu only disc
Gabel	Orbea Alu 24" only disc
Kurbel	Alloy 32t (152)
Steuersatz	1-1/8" Semi-Integrated
Lenker	Alloy 31.8mm Riser 560mm
Vorbau	Alloy 31.8mm interface 7°
Schalthebel	Shimano Deore M6000
Bremsen	Shimano MT400 Hydraulic Disc
Schaltwerk	Shimano Deore M6000 GS Shadow Plus
Kette	KMC X10
Laufbandsatz	Mach1 Klixx 23c Tubeless Ready
Kassette	Shimano HG50 11-36t 10-Speed
Reifen	Kenda 1047 24x2.10" 60TPI Wire DTC
Pedale	VP-560 Black

Sattelstütze	Alloy 27.2 Offset 0
Sattel	Velo 5061



# MX 24 TRAIL

## CHF 799.-

Größe	Kurbellänge	Vorbaulänge	Lenkerbreite
24	152	70	560



Rahmen	Orbea MX 24 Alu only disc
Gabel	SR Suntour XCR LO Air spring 63mm QR
Kurbel	Alloy 32t (152)
Steuersatz	1-1/8" Semi-Integrated
Lenker	Alloy 31.8mm Riser 560mm
Vorbau	Alloy 31.8mm interface 7°
Schalthebel	Shimano Deore M6000
Bremsen	Shimano MT400 Hydraulic Disc
Schaltwerk	Shimano Deore M6000 GS Shadow Plus
Kette	KMC X10
Laufratsatz	Mach1 Klixx 23c Tubeless Ready
Kassette	Sun Race 11-42t 10-Speed
Reifen	Kenda 1047 24x2.10" 60TPI Wire DTC
Pedale	VP-560 Black

Sattelstütze	Alloy 27.2 Offset 0
Sattel	Velo 5061





Wir behalten uns das Recht vor, jederzeit und ohne vorherige Ankündigung Änderungen gegenüber den hier gemachten Produktinformationen zu vollziehen. Das kann das Equipment, die Spezifikationen, Modelle, Farben und Materialien betreffen.

Nous nous réservons le droit de modifier les informations contenues sur ce support à tout moment, sans notification, notamment en ce qui concerne les équipements, spécifications, modèles, couleurs et matériaux.



## WILD FS

# ÜBERNIMM DIE KONTROLLE. ÜBERNIMM DEIN WILD!

Zeit für große Abenteuer. Schnapp dir deine Klamotten und ab aufs Rad. Egal welche Herausforderungen vor dir liegen, heute wirst du sie meistern. Denn das Wild FS eröffnet dir ganz neue Wege. Dieses Bike hebt deine Möglichkeiten und deine Reichweite auf ein neues Level. Mit ihm erklimmst du die steilsten Rampen und kannst dich auf maximalen Grip verlassen. Dank seines cleveren Designs und des ausgefeilten Fahrwerks kannst du dich voll auf deine Tour konzentrieren. Übernimm die Kontrolle. Übernimm dein Wild!

# REPRENEZ LE CONTROLE, REVENEZ À VOTRE CÔTÉ SAUVAGE

Il est temps de commencer à bouger. Chargez votre sac à dos pour un après-midi en vélo et commencez à pédaler. Quels que soient les obstacles qui se dressent entre vous et les sentiers, entre vous et vos Lieux préférés, il est temps de les renverser. Faites valoir vos droits et partez à la découverte de nouvelles aventures comme vous aimez le faire : sur un vélo qui procure du plaisir et capable de vous emmener partout ; un vélo qui rehausse vos compétences et étend vos capacités. Partez à la conquête des montées les plus raides, repoussez les limites de la traction et du bon sens en descente. Profitez d'une conception intelligente et d'une suspension sophistiquée, ou concentrez-vous tout simplement sur la piste. Le Wild FS redonne du punch à votre pilotage et vous permet d'envisager de nouvelles destinations. Reprenez le contrôle - Gagnez la partie avec le Wild.

**NEW!**

## WILD FS M-LTD

CHF 9999.-

Größe	Kurbellänge	Vorbaulänge	Lenkerbreite
S/M	160	40	800
LG	160	50	800
XL	160	50	800



<b>Rahmen</b>	ORBEA WILD Full Suspension 2020 Carbon 160mm Travel. FRONT TRIANGLE: Carbon, REAR TRIANGLE: Carbon, Fiber-Link, BATTERY COVER: Carbon, Boost 12x148 Bosch Gen4
<b>Dämpfer</b>	Fox DHX2 Factory Trunnion 2-Position Adjust SLS Spring TiN 205x65mm
<b>Gabel</b>	Fox 36 Float Factory 160 Grip2 RC2 QR15x110 Kashima E-Bike Optimized
<b>Kurbel</b>	PW-NW32-G4
<b>Kurbel</b>	Etherteen Race Carbon 160mm
<b>Steuersatz</b>	OC Key Holder
<b>Lenker</b>	Race Face Next R 35 20mm Rise 800mm
<b>Vorbau</b>	Race Face Aeffect R 35mm interface
<b>Schalthebel</b>	Shimano XTR M9100
<b>Bremsen</b>	Shimano XTR M9120Hydraulic Disc



<b>Schaltwerk</b>	Shimano XTR M9100 SGS Shadow Plus
<b>Kette</b>	KMC e12 Turbo Silver
<b>Laufbandsatz</b>	DT Swiss HX-1501 Spline 30c TLR 15/110mm CL
<b>Kassette</b>	Shimano XTR M9100 10-51t 12-Speed
<b>Reifen</b>	Maxxis Minion DHF 2.60" 120 TPI FB 3C Maxx Terra Exo+ TR
<b>Pedale</b>	N/A
<b>Sattelstütze</b>	OC2 Dropper 31.6mm
<b>Sattel</b>	Fizik Taiga S-alloy rail
<b>Schloss</b>	Abus battery powertube lock PLUS
<b>Kettenführung</b>	Etherteen Plus Bosch BDU4 32-38t
<b>Motor</b>	BOSCH Performance CX Cruise (25km/h) BDU450CX

<b>Akku</b>	BOSCH Powertube 625Wh Horizontal BBP290
<b>Display</b>	BOSCH Display unit KIOX Black BUI330
<b>Ladegerät</b>	Compact Charger 2A (100-240V) Worldwide

## WILD FS M-TEAM

CHF 8999.-

Größe	Kurbellänge	Vorbaulänge	Lenkerbreite
S/M	160	40	800
LG	160	50	800
XL	160	50	800



<b>Rahmen</b>	ORBEA WILD Full Suspension 2020 Carbon 160mm Travel. FRONT TRIANGLE: Carbon, REAR TRIANGLE: Carbon, Fiber-Link, BATTERY COVER: Carbon, Boost 12x148 Bosch Gen4
<b>Dämpfer</b>	Fox Float X2 Factory Trunnion 2-Position Adjust Kashima custom tune 205x65mm
<b>Gabel</b>	Fox 36 Float Factory 160 Grip2 RC2 QR15x110 Kashima E-Bike Optimized
<b>Kurbel</b>	PW-NW32-G4
<b>Kurbel</b>	Etherteen Plus Alu 160mm
<b>Steuersatz</b>	OC Key Holder
<b>Lenker</b>	Race Face Next R 35 20mm Rise 800mm
<b>Vorbau</b>	Race Face Aeffect R 35mm interface
<b>Schalthebel</b>	Shimano XT M8100 I-Spec EV
<b>Bremsen</b>	Shimano XT M8120 Hydraulic Disc



<b>Schaltwerk</b>	Shimano XT M8100 SGS Shadow Plus
<b>Kette</b>	KMC e12 Turbo Silver
<b>Laufbandsatz</b>	DT Swiss HX-1501 Spline 30c TLR 15/110mm CL
<b>Kassette</b>	Shimano XT M8100 10-51t 12-Speed
<b>Reifen</b>	Maxxis Minion DHF 2.60" 120 TPI FB 3C Maxx Terra Exo+ TR
<b>Pedale</b>	N/A
<b>Sattelstütze</b>	OC2 Dropper 31.6mm
<b>Sattel</b>	Fizik Taiga S-alloy rail
<b>Schloss</b>	Abus battery powertube lock PLUS
<b>Kettenführung</b>	Etherteen Plus Bosch BDU4 32-38t
<b>Motor</b>	BOSCH Performance CX Cruise (25km/h) BDU450CX

<b>Akku</b>	BOSCH Powertube 625Wh Horizontal BBP290
<b>Display</b>	BOSCH Display unit KIOX Black BUI330
<b>Ladegerät</b>	Compact Charger 2A (100-240V) Worldwide

## WILD FS M10

### CHF 7999.-

Größe	Kurbellänge	Vorbaulänge	Lenkerbreite
S/M	160	40	780
LG	160	50	780
XL	160	50	780



<b>Rahmen</b>	ORBEA WILD Full Suspension 2020 Carbon 160mm Travel. FRONT TRIANGLE: Carbon, REAR TRIANGLE: Carbon, Fiber-Link, BATTERY COVER: Carbon, Boost 12x148 Bosch Gen4
<b>Dämpfer</b>	Fox DPX2 Performance Trunnion Comp Adjust Evol LV custom tune 205x65mm
<b>Gabel</b>	Fox 36 Float Performance 160 Grip 3-Position QR15x110 E-Bike Optimized
<b>Kurbel</b>	PW-NW32-G4
<b>Kurbel</b>	Etherteen Plus Alu 160mm
<b>Steuersatz</b>	OC Key Holder
<b>Lenker</b>	Race Face Aeffect 35 20mm Rise 780mm
<b>Vorbau</b>	Race Face Aeffect R 35mm interface
<b>Schalthebel</b>	Shimano SLX M7100 I-Spec EV
<b>Bremsen</b>	Shimano XT M8120 Hydraulic Disc

<b>Schaltwerk</b>	Shimano XT M8100 SGS Shadow Plus
<b>Kette</b>	KMC e12 Turbo Silver
<b>Laufnradatz</b>	DT Swiss H-1900 Spline 30c TLR 15/110mm CL
<b>Kassette</b>	Sun Race CSMZ80 11-51t 12-Speed Metallic E-bike
<b>Reifen</b>	Maxxis Minion DHF 2.60" 120 TPI FB 3C Maxx Terra Exo+ TR
<b>Pedale</b>	N/A
<b>Sattelstütze</b>	OC2 Dropper 31.6mm
<b>Sattel</b>	Selle Royal Vivo
<b>Schloss</b>	Abus battery powertube lock PLUS
<b>Kettenführung</b>	Etherteen Plus Bosch BDU4 32-38t
<b>Motor</b>	BOSCH Performance CX Cruise (25km/h) BDU450CX

<b>Akku</b>	BOSCH Powertube 625Wh Horizontal BBP290
<b>Display</b>	BOSCH Display unit KIOX Black BUI330
<b>Ladegerät</b>	Compact Charger 2A (100-240V) Worldwide

## WILD FS M20

### CHF 6999.-

Größe	Kurbellänge	Vorbaulänge	Lenkerbreite
S/M	160	40	780
LG	160	50	780
XL	160	50	780



<b>Rahmen</b>	ORBEA WILD Full Suspension 2020 Carbon 160mm Travel FRONT TRIANGLE: Carbon, REAR TRIANGLE: Aluminum, AlloyLink, BATTERY COVER: Polymer, Boost 12x148 Bosch Gen4
<b>Dämpfer</b>	Fox Float DPS Performance Trunnion 3-Position Evol LV custom tune 205x65mm
<b>Gabel</b>	Fox 36 Float Performance 160 Grip 3-Position QR15x110 E-Bike Optimized
<b>Kurbel</b>	PW-NW32-G4
<b>Kurbel</b>	Etherteen Plus Alu 160mm
<b>Steuersatz</b>	OC Key Holder
<b>Lenker</b>	Race Face Aeffect 35 20mm Rise 780mm
<b>Vorbau</b>	Race Face Aeffect R 35mm interface
<b>Schalthebel</b>	Shimano SLX M7100
<b>Bremsen</b>	Shimano MT501 BR520 Hydraulic Disc

<b>Schaltwerk</b>	Shimano XT M8100 SGS Shadow Plus
<b>Kette</b>	KMC e12 Turbo Silver
<b>Laufnradatz</b>	DT Swiss H-1900 Spline 30c TLR 15/110mm CL
<b>Kassette</b>	Sun Race CSMZ80 11-51t 12-Speed Metallic E-bike
<b>Reifen</b>	Maxxis Minion DHF 2.60" 120 TPI FB 3C Maxx Terra Exo+ TR
<b>Pedale</b>	N/A
<b>Sattelstütze</b>	OC2 Dropper 31.6mm
<b>Sattel</b>	Selle Royal Vivo
<b>Schloss</b>	Abus battery powertube lock PLUS
<b>Kettenführung</b>	Orbea OC chainguide 32-38t
<b>Motor</b>	BOSCH Performance CX Cruise (25km/h) BDU450CX

<b>Akku</b>	BOSCH Powertube 625Wh Horizontal BBP290
<b>Display</b>	BOSCH Performance Purion
<b>Ladegerät</b>	Compact Charger 2A (100-240V) Worldwide

## WILD FS H10

### CHF 6799.-

Größe	Kurbellänge	Vorbaulänge	Lenkerbreite
S/M	160	50	780
LG	160	50	780
XL	160	50	780



<b>Rahmen</b>	ORBEA WILD Full Suspension 2020 Hydroformed Alloy 160mm Travel Boost 12x148 Bosch Gen4
<b>Dämpfer</b>	Fox DPX2 Performance Trunnion Comp Adjust Evol LV custom tune 205x65mm
<b>Gabel</b>	Fox 36 Float Performance 160 Grip 3-Position QR15x110 E-Bike Optimized
<b>Kurbel</b>	PW-NW32-G4
<b>Kurbel</b>	Etherteen Plus Alu 160mm
<b>Steuersatz</b>	OC Key Holder
<b>Lenker</b>	Race Face Aeffect 35 20mm Rise 780mm
<b>Vorbau</b>	Race Face Aeffect 35mm interface
<b>Schalthebel</b>	Shimano SLX M7100 I-Spec EV
<b>Bremsen</b>	Shimano XT M8120 Hydraulic Disc
<b>Schaltwerk</b>	Shimano XT M8100 SGS Shadow Plus
<b>Kette</b>	KMC e12 Turbo Silver
<b>Laufwheelsatz</b>	DT Swiss H-1900 Spline 30c TLR 15/110mm CL

<b>Kassette</b>	Sun Race CSMZ80 11-51t 12-Speed Metallic E-bike
<b>Reifen</b>	Maxxis Minion DHF 2.60" 120 TPI FB 3C Maxx Terra Exo+ TR
<b>Pedale</b>	VP-537 Black
<b>Sattelstütze</b>	OC2 Dropper 31.6mm
<b>Sattel</b>	Selle Royal Vivo
<b>Schloss</b>	Abus battery powertube lock PLUS
<b>Kettenführung</b>	Etherteen Plus Bosch BDU4 32-38t
<b>Motor</b>	BOSCH Performance CX Cruise (25km/h) BDU450CX
<b>Akku</b>	BOSCH Powertube 625Wh Horizontal BBP290
<b>Display</b>	BOSCH Display unit KIOX Black BUI330
<b>Ladegerät</b>	Compact Charger 2A (100-240V) Worldwide

## WILD FS H15

### CHF 6299.-

Größe	Kurbellänge	Vorbaulänge	Lenkerbreite
16	160	50	780
18	160	50	780
19	160	50	780



<b>Rahmen</b>	ORBEA WILD Full Suspension 2020 Hydroformed Alloy 160mm Travel Boost 12x148 Bosch Gen4
<b>Dämpfer</b>	Fox Float DPS Performance Trunnion 3-Position Evol LV custom tune 205x65mm
<b>Gabel</b>	Fox 36 Float Performance 160 Grip 3-Position QR15x110 E-Bike Optimized
<b>Kurbel</b>	PW-NW32-G4
<b>Kurbel</b>	Etherteen Plus Alu 160mm
<b>Lenker</b>	Race Face Aeffect 35 20mm Rise 780mm
<b>Vorbau</b>	Race Face Aeffect 35mm interface
<b>Schalthebel</b>	Shimano SLX M7100
<b>Bremsen</b>	Shimano MT501 BR520 Hydraulic Disc Shimano XT M8120 Hydraulic Disc
<b>Schaltwerk</b>	Shimano XT M8100 SGS Shadow Plus

<b>Kette</b>	KMC e12 Turbo Silver
<b>Laufwheelsatz</b>	DT Swiss H-1900 Spline 30c TLR 15/110mm CL
<b>Kassette</b>	Sun Race CSMZ80 11-51t 12-Speed Metallic E-bike
<b>Reifen</b>	Maxxis Minion DHF 2.60" 120 TPI FB 3C Maxx Terra Exo+ TR
<b>Pedale</b>	VP-537 Black
<b>Sattelstütze</b>	OC2 Dropper 31.6mm
<b>Sattel</b>	Selle Royal Vivo
<b>Schloss</b>	Abus battery powertube lock PLUS
<b>Kettenführung</b>	Orbea OC chainguide 32-38t
<b>Motor</b>	BOSCH Performance CX Cruise (25km/h) BDU450CX
<b>Akku</b>	BOSCH Powertube 625Wh Horizontal BBP290

<b>Display</b>	BOSCH Performance Purion
<b>Ladegerät</b>	Compact Charger 2A (100-240V) Worldwide

# WILD FS H25

## CHF 5799.-

Größe	Kurbellänge	Vorbaulänge	Lenkerbreite
16	160	50	780
18	160	50	780
19	160	50	780



Rahmen	ORBEA WILD Full Suspension 2020 Hydroformed Alloy 160mm Travel Boost 12x148 Bosch Gen4
Dämpfer	Fox Float DPS Performance Trunnion 3-Position Evol LV custom tune 205x65mm
Gabel	RockShox 35 Gold RL Crown adjust Q15x110 DebonAir e-MTB 160mm
Kurbel	PW-NW32-G4
Kurbel	Etherteen Plus Alu 160mm
Lenker	Race Face Aeffect 35 20mm Rise 780mm
Vorbau	Race Face Aeffect 35mm interface
Schalthebel	Shimano SLX M7100
Bremsen	Shimano MT501 BR520 Hydraulic Disc Shimano XT M8120 Hydraulic Disc
Schaltwerk	Shimano XT M8100 SGS Shadow Plus

Kette	KMC e12 Turbo Silver
Laufbandsatz	Orbea Tryp 30c Disc Tubeless ready
Kassette	Sun Race CSMZ80 11-51t 12-Speed Metallic E-bike
Reifen	Maxxis Minion DHF 2.60" 120 TPI FB 3C Maxx Terra Exo+ TR
Pedale	VP-537 Black
Sattelstütze	OC2 Dropper 31.6mm
Sattel	Selle Royal Vivo
Schloss	Abus battery powertube lock PLUS
Kettenführung	Orbea OC chainguide 32-38t
Motor	BOSCH Performance CX Cruise (25km/h) BDU450CX
Akku	BOSCH Powertube 625Wh Horizontal BBP290

Display	BOSCH Performance Purion
Ladegerät	Compact Charger 2A (100-240V) Worldwide



## WILD HT

# ÜBERNIMM DIE KONTROLLE. ÜBERNIMM DEIN WILD!

Zeit für große Abenteuer. Schnapp dir deine Klamotten und ab aufs Rad. Egal welche Herausforderungen vor dir liegen, heute wirst du sie meistern. Denn das Wild HT eröffnet dir ganz neue Wege. Dieses Bike hebt deine Möglichkeiten und deine Reichweite auf ein neues Level. Mit ihm erklimmst du die steilsten Rampen und kannst dich auf maximalen Grip verlassen. Dank seines cleveren Designs kannst du dich voll auf deine Tour konzentrieren. Übernimm die Kontrolle. Übernimm dein Wild!

## REVENEZ À VOTRE CÔTÉ SAUVAGE

Il est temps de commencer à bouger. Chargez votre sac à dos pour un après-midi en vélo et commencez à pédaler. Quels que soient les obstacles qui se dressent entre vous et les sentiers, entre vous et vos Lieux préférés, il est temps de les renverser. Faites valoir vos droits et partez à la découverte de nouvelles aventures comme vous aimez le faire : sur un vélo qui procure du plaisir et capable de vous emmener partout ; un vélo qui rehausse vos compétences et étend vos capacités. Partez à la conquête des montées les plus raides, repoussez les limites de la traction et du bon sens en descente. Profitez d'une conception intelligente et d'une suspension sophistiquée, ou concentrez-vous tout simplement sur la piste. Le Wild HT redonne du punch à votre pilotage et vous permet d'envisager de nouvelles destinations. Reprenez le contrôle - Gagnez la partie avec le Wild.

Wir behalten uns das Recht vor, jederzeit und ohne vorherige Ankündigung Änderungen gegenüber den hier gemachten Produktinformationen zu vollziehen. Das kann das Equipment, die Spezifikationen, Modelle, Farben und Materialien betreffen.

Nous nous réservons le droit de modifier les informations contenues sur ce support à tout moment, sans notification, notamment en ce qui concerne les équipements, spécifications, modèles, couleurs et matériaux.

## WILD HT 20 29

CHF 4699.-

Größe	Kurbellänge	Vorbaulänge	Lenkerbreite
S	160	50	760
M	160	50	760
L	160	50	760
XL	160	50	780



<b>Rahmen</b>	Orbea Wild Hardtrail 2020 Alloy 12X148 for Bosch
<b>Gabel</b>	Fox 34 Float Performance 120 Grip 3-Position QR15x110 E-Bike Optimized
<b>Kurbel</b>	PW EB04-NW32 G4
<b>Lenker</b>	Race Face Ride 35 20mm Rise 760mm
<b>Vorbau</b>	Race Face Ride 35mm interface
<b>Schalthebel</b>	Shimano SLX M7100
<b>Bremsen</b>	Shimano MT401 BR420 Hydraulic Disc
<b>Schaltwerk</b>	Shimano XT M8100 SGS Shadow Plus
<b>Kette</b>	KMC e12 Turbo Silver
<b>Laufnradatz</b>	Orbea Tryp 30c Disc Tubeless ready
<b>Kassette</b>	Sun Race CSMZ80 11-51t 12-Speed Metallic E-bike



<b>Reifen</b>	Maxxis Minion DHF 2.60" 120 TPI FB 3C Maxx Terra Exo+ TR
<b>Pedale</b>	VP-537 Black
<b>Sattelstütze</b>	OC2 Dropper 31.6mm
<b>Sattel</b>	Selle Royal Vivo
<b>Schloss</b>	Abus battery powertube lock PLUS
<b>Kettenführung</b>	Orbea OC chainguide 32-38t
<b>Motor</b>	BOSCH Performance CX Cruise (25km/h) BDU450CX
<b>Akku</b>	BOSCH Powertube 500Wh Horizontal EU BBP280
<b>Display</b>	BOSCH Performance Purion
<b>Ladegerät</b>	Compact Charger 2A (100-240V) Worldwide

## WILD HT 30 29

CHF 3999.-

Größe	Kurbellänge	Vorbaulänge	Lenkerbreite
S	160	55	780
M	160	55	780
L	160	55	780
XL	160	55	780



<b>Rahmen</b>	Orbea Wild Hardtrail 2020 Alloy 12X148 for Bosch
<b>Gabel</b>	Marzocchi Bomber Z2 120 QR15x110
<b>Kurbel</b>	PW EB04-NW32 G4
<b>Lenker</b>	OC1 35mm 12mm Rise 780mm
<b>Vorbau</b>	OC1 3D Forged 35mm interface 7°
<b>Schalthebel</b>	Shimano SLX M7000
<b>Bremsen</b>	Shimano MT201 Hydraulic Disc
<b>Schaltwerk</b>	Shimano SLX M7000 GS Shadow Plus
<b>Kette</b>	KMC e11 Turbo Silver
<b>Laufnradatz</b>	Orbea Tryp 30c Disc Tubeless ready
<b>Kassette</b>	Sun Race CSMS8 11-46t 11-Speed
<b>Reifen</b>	Maxxis Minion DHF 2.60" 120 TPI FB 3C Maxx Terra Exo+ TR
<b>Pedale</b>	VP-537 Black



<b>Sattelstütze</b>	Alloy 31.6x400mm Offset 0
<b>Sattel</b>	Selle Royal Vivo
<b>Schloss</b>	Abus battery powertube lock PLUS
<b>Kettenführung</b>	Orbea OC chainguide 32-38t
<b>Motor</b>	BOSCH Performance CX Cruise (25km/h) BDU450CX
<b>Akku</b>	BOSCH Powertube 500Wh Horizontal EU BBP280
<b>Display</b>	BOSCH Performance Purion
<b>Ladegerät</b>	Compact Charger 2A (100-240V) Worldwide

## KERAM MTB

# ABENTEUER GARANTIERT

Dank seiner speziell entwickelten Geometrie besticht das Keram durch eine komfortablere Sitzposition, als andere sportliche Bikes. Eine Position, in der du jederzeit die volle Kontrolle über dein Bike und alles im Blick hast - für ein hohes Sicherheitsgefühl. Egal ob alt oder jung, erfahren oder unbeleckt: das Keram wird dich begeistern, weil es sich so einfach fahren lässt - und weil es einfach Spaß macht. Dabei sorgen innovativer Motor und Elektronik für mehr Freiheit und Reichweite als je zuvor.

# AVENTURE GARANTIE

Le Keram se caractérise par une géométrie conçue pour pédaler dans une position plus confortable et sûre. Pour concevoir un eBike, il est important de prendre en compte tous les composants et bien évidemment l'ensemble moteur/batterie. Le Keram est un vélo facile d'utilisation grâce à son shopping et son angle de direction qui le rend stable et sur.

Wir behalten uns das Recht vor, jederzeit und ohne vorherige Ankündigung Änderungen gegenüber den hier gemachten Produktinformationen zu vollziehen. Das kann das Equipment, die Spezifikationen, Modelle, Farben und Materialien betreffen.

Nous nous réservons le droit de modifier les informations contenues sur ce support à tout moment, sans notification, notamment en ce qui concerne les équipements, spécifications, modèles, couleurs et matériaux.



# KERAM 10

## CHF 3499.-

Größe	Kurbellänge	Vorbaulänge	Lenkerbreite
S-27	170	70	740
M-29	170	70	740
L-29	170	70	740
XL-29	170	70	740



<b>Rahmen</b>	Orbea Keram 2019, Hydroformed Alloy 6061, Hide out battery technology, bottle cage and dual battery compatible and hidden kickstand compatible
<b>Gabel</b>	RockShox 30 Silver TK Crown adjust QR Coil 100
<b>Kurbel</b>	PW EB04-NW32 G4
<b>Lenker</b>	OC1 Flat 31.8mm 740mm
<b>Vorbau</b>	Alloy 31.8mm interface 7°
<b>Schalthebel</b>	Shimano Deore M6000
<b>Bremsen</b>	Shimano MT200 Hydraulic Disc
<b>Schaltwerk</b>	Shimano Deore M6000 GS Shadow Plus Direct Mount
<b>Kette</b>	KMC e10 Turbo Silver
<b>Laufratsatz</b>	Orbea Tryp 25c Disc Tubeless ready
<b>Kassette</b>	Sun Race 11-42t 10-Speed

<b>Reifen</b>	Kenda K1153 2.35" 30TPI
<b>Pedale</b>	VP-537 Black
<b>Sattelstütze</b>	Alloy 31.6x400mm Offset 0
<b>Sattel</b>	Selle Royal 2077 DRN
<b>Schloss</b>	Abus battery down tube lock
<b>Motor</b>	BOSCH Performance CX Cruise (25km/h) BDU450CX
<b>Akku</b>	BOSCH Performance 500Wh Dual Battery connection (no battery)
<b>Display</b>	BOSCH Performance Purion
<b>Ladegerät</b>	Compact Charger 2A (100-240V) Worldwide

## KERAM ASPHALT / KERAM COMFORT

# ABENTEUER GARANTIERT

Dank seiner speziell entwickelten Geometrie besticht das Keram durch eine komfortablere Sitzposition, als andere sportliche Bikes. Eine Position, in der du jederzeit die volle Kontrolle über dein Bike und alles im Blick hast - für ein hohes Sicherheitsgefühl. Egal ob alt oder jung, erfahren oder unbeleckt: das Keram wird dich begeistern, weil es sich so einfach fahren lässt - und weil es einfach Spaß macht. Dabei sorgen innovativer Motor und Elektronik für mehr Freiheit und Reichweite als je zuvor.

## AVENTURE GARANTIE

Parmi les caractéristiques du KERAM, on trouve une géométrie conçue pour davantage de confort que les vélos de style sportif. La position plus relevé favorise la visibilité et offre un meilleur contrôle, contribuant à une sensation de sécurité sur le vélo. Les cyclistes de tout âge ou niveau d'expérience découvriront rapidement que le KERAM est un vélo amusant et facile à piloter. L'intégration avancée du moteur et de l'électronique du vélo apporte plus de liberté et d'autonomie pour le pilote.

Wir behalten uns das Recht vor, jederzeit und ohne vorherige Ankündigung Änderungen gegenüber den hier gemachten Produktinformationen zu vollziehen. Das kann das Equipment, die Spezifikationen, Modelle, Farben und Materialien betreffen.

Nous nous réservons le droit de modifier les informations contenues sur ce support à tout moment, sans notification, notamment en ce qui concerne les équipements, spécifications, modèles, couleurs et matériaux.

## KERAM COMFORT 20

CHF 3599.-

Größe	Kurbellänge	Vorbaulänge	Lenkerbreite
S	170	90	660
M	170	90	660
L	170	90	660
XL	170	90	660



<b>Rahmen</b>	Orbea Keram 2019, Hydroformed Alloy 6061, Hide out battery technology, bottle cage and dual battery compatible and hidden kickstand compatible
<b>Gabel</b>	SR Suntour NEX E-25 63mm Disc
<b>Kurbel</b>	PW EB04-NW32 G4 w/chainguard
<b>Steuersatz</b>	Acros Alloy 1-1/8 - 1-1/2" Integrated
<b>Lenker</b>	Orbea Comfort Riser Alloy 660mm
<b>Vorbau</b>	Orbea Black Adjustable
<b>Schalthebel</b>	Shimano Deore M6000
<b>Bremsen</b>	Shimano MT200 Hydraulic Disc
<b>Schaltwerk</b>	Shimano Deore M6000 GS Shadow Plus Direct Mount
<b>Kette</b>	KMC e10 Turbo Silver
<b>Laufbandsatz</b>	Orbea Black Rock 23c Disc

<b>Kassette</b>	Sun Race 11-42t 10-Speed
<b>Vorderradachse</b>	Safety Lock
<b>Reifen</b>	Kenda 1172 700x50c
<b>Pedale</b>	VP-615 Black
<b>Sattelstütze</b>	Alloy 31.6x400mm Offset 0
<b>Sattel</b>	Selle Royal Vivo
<b>Hinterer gepäckträger</b>	Alloy Rear Carrier
<b>Schutzblech</b>	SKS EDGE Alloy C56R
<b>Scheinwerfer</b>	Joss Spanninga Axendo 80
<b>Rücklicht</b>	Spanninga Lineo
<b>Schloss</b>	Abus Pro Shield Plus+battery downtube lock PLUS
<b>Ständer</b>	Ursus Mooi rear adjustable

<b>Motor</b>	BOSCH Performance CX Cruise (25km/h) BDU450CX
<b>Akku</b>	BOSCH Performance 500Wh
<b>Display</b>	BOSCH Performance Purion
<b>Ladegerät</b>	Compact Charger 2A (100-240V) Worldwide

## KERAM ASPHALT 20

CHF 3599.-

Größe	Kurbellänge	Vorbaulänge	Lenkerbreite
S	170	90	660
M	170	90	660
L	170	90	660
XL	170	90	660



<b>Rahmen</b>	Orbea Keram 2019, Hydroformed Alloy 6061, Hide out battery technology, bottle cage and dual battery compatible and hidden kickstand compatible
<b>Gabel</b>	Orbea Keram Urban Alloy Tapered
<b>Kurbel</b>	PW EB04-NW32 G4 w/chainguard
<b>Steuersatz</b>	Acros Alloy 1-1/8 - 1-1/2" Integrated
<b>Lenker</b>	Orbea Comfort Riser Alloy 660mm
<b>Vorbau</b>	Alloy 31.8mm interface 7°
<b>Schalthebel</b>	Shimano Deore M6000
<b>Bremsen</b>	Shimano MT200 Hydraulic Disc
<b>Schaltwerk</b>	Shimano Deore M6000 GS Shadow Plus Direct Mount
<b>Kette</b>	KMC e10 Turbo Silver
<b>Laufbandsatz</b>	Orbea Black Rock 23c Disc

<b>Kassette</b>	Sun Race 11-42t 10-Speed
<b>Vorderradachse</b>	Safety Lock
<b>Reifen</b>	Kenda 1052 29x2.0
<b>Pedale</b>	VP-615 Black
<b>Sattelstütze</b>	Alloy 31.6x400mm Offset 0
<b>Sattel</b>	Selle Royal Vivo
<b>Hinterer gepäckträger</b>	Alloy Rear Carrier
<b>Schutzblech</b>	SKS EDGE Alloy C56R
<b>Scheinwerfer</b>	Joss Spanninga Axendo 80
<b>Rücklicht</b>	Spanninga Lineo
<b>Schloss</b>	Abus Pro Shield Plus+battery downtube lock PLUS
<b>Ständer</b>	Ursus Mooi rear adjustable

<b>Motor</b>	BOSCH Performance CX Cruise (25km/h) BDU450CX
<b>Akku</b>	BOSCH Performance 500Wh
<b>Display</b>	BOSCH Performance Purion
<b>Ladegerät</b>	Compact Charger 2A (100-240V) Worldwide

# OPTIMA X35

## OPTIMA ASPHALT / OPTIMA COMFORT

### DIE MISCHUNG MACHT'S

Das Optima wirkt auf den ersten Blick vielleicht wie ein „normales“ Fahrrad, doch dieses Rad hat es in sich. Denn das neue Optima wurde von Grund auf als E-Bike entwickelt. Mit entsprechend innovativem Aufbau und Design.

### TOUT EST UNE HISTOIRE D'ÉQUILIBRE.

En apparence, l'Optima est tout à fait « normal », mais tant au niveau de l'architecture que de l'ergonomie, le nouveau modèle est totalement innovateur. Dès les premières phases de la conception, ce vélo a été entièrement pensé comme un vélo électrique, ce qui signifie que le modèle a été revu de fond en comble, son architecture incluse.

# OPTIMA E40

## CHF 2499.-

Größe	Kurbellänge	Vorbaulänge	Lenkerbreite
S	152	60	640
M	152	60	640
L	152	60	640



<b>Rahmen</b>	Orbea Optima Hydroformed Alloy, Ebikemotion X35 internal battery
<b>Gabel</b>	Optima 400mm Alloy Post mount
<b>Kurbel</b>	Prowheel PRA105 42t
<b>Steuersatz</b>	1-1/8" Semi-Integrated
<b>Lenker</b>	Orbea City Riser Alu 640mm
<b>Vorbau</b>	Orbea TDS-D617
<b>Schalthebel</b>	Shimano SL-M2010
<b>Bremsen</b>	Shimano MT200 Hydraulic Disc
<b>Schaltwerk</b>	Shimano Altus M2000 SGS Shadow
<b>Kette</b>	Shimano HG53 9-Speed
<b>Laufradsatz</b>	Airline Corsa
<b>Kassette</b>	Sun Race CSM989 11-36t 9-Speed
<b>Vorderradachse</b>	Safety Lock

<b>Reifen</b>	Kenda 1172 700x50c
<b>Pedale</b>	VP-856 Black
<b>Sattelstütze</b>	Alloy 31.6x400mm Offset 0
<b>Sattel</b>	Selle Royal Milo Plus DR
<b>Hinterer gepäckträger</b>	Orbea Optima hidden stays
<b>Schutzblech</b>	SKS EDGE Alloy C56R
<b>Scheinwerfer</b>	Joss Spanninga Kendo Steps
<b>Rücklicht</b>	Joss Spanninga Lineo XDS Dinamo
<b>Kettenschutz</b>	Sunon A017
<b>Ständer</b>	Ursus Power single adjust central
<b>Motor</b>	Ebikemotion X35 25kmh
<b>Akku</b>	Ebikemotion 36V/6.9A ANT+
<b>Display</b>	OC monochrome ANT+ LEV

<b>Remote2</b>	Ebikemotion iWoc TRIO
<b>Ladegerät</b>	Ebikemotion X35



Wir behalten uns das Recht vor, jederzeit und ohne vorherige Ankündigung Änderungen gegenüber den hier gemachten Produktinformationen zu vollziehen. Das kann das Equipment, die Spezifikationen, Modelle, Farben und Materialien betreffen.

Nous nous réservons le droit de modifier les informations contenues sur ce support à tout moment, sans notification, notamment en ce qui concerne les équipements, spécifications, modèles, couleurs et matériaux.

## GAIN ROAD

# EIN NEUES LEVEL AN FAHRSPASS

Wir haben das Gain Road nicht nur entwickelt, um deine Touren etwas entspannter zu gestalten. Wir haben es vor allem entwickelt, damit du auf dem Rad noch mehr erleben kannst. Dank unserer Konzepte „Enough Power“ und „Enough Energy“ konnten wir dabei ein außergewöhnlich leichtes und sportliches E-Bike bauen. Ein Fahrrad, mit dem du alle Herausforderungen meisterst. Denn das Gain weiß genau was du willst - und unterstützt dich genauso, wie du es brauchst und willst. Dabei überzeugt es auch mit seiner perfekt integrierten Elektronik. Keine klobigen Bauteile stören die Optik oder das Fahrerlebnis. Kurzum: Das Gain ist ein Rad, mit dem du deine Touren noch intensiver genießen kannst.

# RENFORCEZ VOS SORTIES

Le Gain a été conçu pour améliorer votre sortie, non pour la dominer. Les concepts Enough Power et Enough Energy permettent d'obtenir un vélo exceptionnellement léger, sportif et confortable, une machine qui répond à l'appel de la route. Le Gain tire parti de vos efforts et de votre persévérance, il fonctionne à l'unisson de vos efforts pour dévorer les kilomètres. Les interfaces du système sont modernes, intégrées et élégantes. Aucun élément encombrant ne vient atténuer le plaisir de rouler, les distractions ont été réduites au minimum, afin qu'il ne reste que vous, le Gain et les heures à venir.



## GAIN M10i

### CHF 9999.-

Größe	Kurbellänge	Vorbaulänge	Lenkerbreite
XS	170	90	400
S	170	100	420
M	170	100	420
L	172	110	440
XL	175	120	440



<b>Rahmen</b>	Orbea Gain Carbon, Monocoque carbon structure, Flat Mount Disc Brakes, 135x9 QR, max 700x40C, Inner Cable routing, Ebikemotion X35 specific, integrated battery, integrated sensor, iWoc One compatible
<b>Gabel</b>	Gain Carbon Flat mount
<b>Kurbel</b>	Shimano Dura-Ace 9100 34x50t
<b>Steuersatz</b>	FSA 1-1/8 - 1-1/2" Integrated Carbon Cup ACB Bearings
<b>Lenker</b>	OC2 Road Carbon, reach 80mm, drop 125mm
<b>Lenkerband</b>	Orbea Anti-Slippery/Shock Proof
<b>Vorbau</b>	OC2 Road -8°
<b>Schalthebel</b>	Shimano R9170
<b>Bremsen</b>	Shimano R9170 Hydraulic Disc



<b>Schaltwerk</b>	Shimano Dura-Ace 9150 Di2
<b>Umwerfer</b>	Shimano Dura-Ace 9150 Di2
<b>Kette</b>	Shimano HG 901
<b>Laufbandsatz</b>	Mavic Cosmic Pro Carbon Disc UST
<b>Kassette</b>	Shimano Dura-Ace 9100 11-30t 11-Speed Shimano Dura-Ace 9100 11-28t 11-Speed
<b>Vorderradachse</b>	Orbea Road 12x100mm, thread M12xP1.5
<b>Pedale</b>	N/A
<b>Sattelstütze</b>	FSA K-Force SB25 31.6x350mm Di2 compatible
<b>Sattel</b>	Fizik Antares R5 Versus EVO Regular
<b>Motor</b>	Ebikemotion X35 25kmh
<b>Akku</b>	Ebikemotion 36V/6.9A ANT+
<b>Display</b>	OC monochrome ANT+ LEV

<b>Remote1</b>	Ebikemotion iWoc ONE
<b>Ladegerät</b>	Ebikemotion X35

## GAIN M20i

### CHF 6799.-

Größe	Kurbellänge	Vorbaulänge	Lenkerbreite
XS	170	90	400
S	170	100	420
M	172	110	420
L	172	110	440
XL	175	120	440



<b>Rahmen</b>	Orbea Gain Carbon, Monocoque carbon structure, Flat Mount Disc Brakes, 135x9 QR, max 700x40C, Inner Cable routing, Ebikemotion X35 specific, integrated battery, integrated sensor, iWoc One compatible
<b>Gabel</b>	Gain Carbon Flat mount
<b>Kurbel</b>	Shimano Ultegra R8000 34x50t
<b>Steuersatz</b>	FSA 1-1/8 - 1-1/2" Integrated Carbon Cup ACB Bearings
<b>Lenker</b>	OC2 Road, reach 80mm, drop 125mm
<b>Lenkerband</b>	Orbea Anti-Slippery/Shock Proof
<b>Vorbau</b>	OC2 Road -8°
<b>Schalthebel</b>	Shimano ST-8070
<b>Bremsen</b>	Shimano R8070 Hydraulic Disc
<b>Schaltwerk</b>	Shimano Ultegra Di2 R8050 GS



<b>Umwerfer</b>	Shimano Ultegra Di2 R8050
<b>Kette</b>	KMC X11
<b>Laufbandsatz</b>	Mavic Aksium Elite Disc UST
<b>Kassette</b>	Shimano Ultegra R8000 11-32t 11-Speed Shimano Ultegra R8000 11-28t 11-Speed
<b>Vorderradachse</b>	Orbea Road 12x100mm, thread M12xP1.5
<b>Reifen</b>	Mavic Yksion Pro 700x28 UST
<b>Pedale</b>	N/A
<b>Sattelstütze</b>	FSA K-Force SB25 31.6x350mm Di2 compatible
<b>Sattel</b>	Selle Royal Asphalt GR Fizik Antares R5 Versus EVO Regular
<b>Motor</b>	Ebikemotion X35 25kmh
<b>Akku</b>	Ebikemotion 36V/6.9A ANT+

<b>Display</b>	OC monochrome ANT+ LEV
<b>Remote1</b>	Ebikemotion iWoc ONE
<b>Ladegerät</b>	Ebikemotion X35



## GAIN M20

### CHF 5499.-

Größe	Kurbellänge	Vorbaulänge	Lenkerbreite
XS	170	90	400
S	170	100	420
M	170	100	420
L	172	110	440
XL	175	120	440



<b>Rahmen</b>	Orbea Gain Carbon, Monocoque carbon structure, Flat Mount Disc Brakes, 135x9 QR, max 700x40C, Inner Cable routing, Ebikemotion X35 specific, integrated battery, integrated sensor, Iwoc One compatible
<b>Gabel</b>	Gain Carbon Flat mount
<b>Kurbel</b>	Shimano Ultegra R8000 34x50t
<b>Steuersatz</b>	FSA 1-1/8 - 1-1/2" Integrated Carbon Cup ACB Bearings
<b>Lenker</b>	OC2 Road, reach 80mm, drop 125mm OC2 Road Carbon, reach 80mm, drop 125mm
<b>Lenkerband</b>	Orbea Anti-Slippery/Shock Proof
<b>Vorbau</b>	OC2 Road -8°
<b>Schalthebel</b>	Shimano ST-8020



<b>Bremsen</b>	Shimano R8070 Hydraulic Disc
<b>Schaltwerk</b>	Shimano Ultegra R8000 GS
<b>Umwerfer</b>	Shimano Ultegra R8000
<b>Kette</b>	KMC X11
<b>Laufbandsatz</b>	Mavic Aksium Elite Disc UST
<b>Kassette</b>	Shimano Ultegra R8000 11-32t 11-Speed
<b>Vorderradachse</b>	Orbea Road 12x100mm, thread M12xP1.5
<b>Reifen</b>	Mavic Yksion Pro 700x28 UST
<b>Pedale</b>	N/A
<b>Sattelstütze</b>	OC2 31.6 Offset 20
<b>Sattel</b>	Selle Royal Asphalt GR
<b>Motor</b>	Ebikemotion X35 25kmh
<b>Akku</b>	Ebikemotion 36V/6.9A ANT+
<b>Display</b>	OC monochrome ANT+ LEV

<b>Remote1</b>	Ebikemotion iWoc ONE
<b>Ladegerät</b>	Ebikemotion X35

## GAIN M30

### CHF 4699.-

Größe	Kurbellänge	Vorbaulänge	Lenkerbreite
XS	170	90	400
S	170	100	420
M	170	100	420
L	172	110	440
XL	175	120	440



<b>Rahmen</b>	Orbea Gain Carbon, Monocoque carbon structure, Flat Mount Disc Brakes, 135x9 QR, max 700x40C, Inner Cable routing, Ebikemotion X35 specific, integrated battery, integrated sensor, Iwoc One compatible
<b>Gabel</b>	Gain Carbon Flat mount
<b>Kurbel</b>	Shimano 105 R7000 34x50t
<b>Steuersatz</b>	FSA 1-1/8 - 1-1/2" Integrated Carbon Cup ACB Bearings
<b>Lenker</b>	OC2 Road, reach 80mm, drop 125mm
<b>Lenkerband</b>	Orbea Anti-Slippery/Shock Proof
<b>Vorbau</b>	OC2 Road -8°
<b>Schalthebel</b>	Shimano ST-7020
<b>Bremsen</b>	Shimano R7070 Hydraulic Disc
<b>Schaltwerk</b>	Shimano 105 R7000 GS



<b>Umwerfer</b>	Shimano 105 R7000
<b>Kette</b>	KMC X11
<b>Laufbandsatz</b>	Mavic Aksium Elite Disc UST
<b>Kassette</b>	Shimano 105 R7000 11-32t 11-Speed
<b>Vorderradachse</b>	Orbea Road 12x100mm, thread M12xP1.5
<b>Reifen</b>	Mavic Yksion Pro 700x28 UST
<b>Pedale</b>	N/A
<b>Sattelstütze</b>	OC2 31.6 Offset 20
<b>Sattel</b>	Selle Royal Asphalt GR
<b>Motor</b>	Ebikemotion X35 25kmh
<b>Akku</b>	Ebikemotion 36V/6.9A ANT+
<b>Display</b>	OC monochrome ANT+ LEV
<b>Remote1</b>	Ebikemotion iWoc ONE
<b>Ladegerät</b>	Ebikemotion X35

## GAIN D20

### CHF 4199.-

Größe	Kurbellänge	Vorbaulänge	Lenkerbreite
XS	170	90	400
S	170	100	420
M	170	100	420
L	172	110	440
XL	175	120	440



<b>Rahmen</b>	Orbea Gain Hydro, Aluminum 6000 series, Orbea Tube Shaping, Flat Mount Disc Brakes, 135x9 QR, Carrier and Mudguards compatible, max 700x40C, Inner Cable routing, Ebikemotion X35 specific, integrated battery, in
<b>Gabel</b>	Speed 400mm Carbon Flat mount
<b>Kurbel</b>	Shimano Ultegra R8000 34x50t
<b>Steuersatz</b>	VP-Z104PD 1-1/8" Semi-Cartridge
<b>Lenker</b>	OC2 Road, reach 80mm, drop 125mm
<b>Lenkerband</b>	Orbea Anti-Slippery/Shock Proof
<b>Vorbau</b>	OC2 Road -8°
<b>Schalthebel</b>	Shimano ST-8020
<b>Bremsen</b>	Shimano R8070 Hydraulic Disc
<b>Schaltwerk</b>	Shimano Ultegra R8000 GS
<b>Umwerfer</b>	Shimano Ultegra R8000



<b>Kette</b>	KMC X11
<b>Laufbandsatz</b>	Ready GR
	Mavic Cosmic Pro Carbon UST + Yksion Pro UST 28
<b>Kassette</b>	Shimano Ultegra R8000 11-32t 11-Speed
<b>Reifen</b>	Hutchinson Fusion 5 All Season TLR 700x28
<b>Pedale</b>	N/A
<b>Sattelstütze</b>	OC2 27.2 Offset 20
<b>Sattel</b>	Selle Royal Asphalt GR
<b>Motor</b>	Ebikemotion X35 25kmh
<b>Akku</b>	Ebikemotion 36V/6.9A ANT+
<b>Remote1</b>	Ebikemotion iWoc ONE
<b>Ladegerät</b>	Ebikemotion X35

## GAIN D30

### CHF 3699.-

Größe	Kurbellänge	Vorbaulänge	Lenkerbreite
XS	170	90	400
S	170	100	420
M	170	100	420
L	172	110	440
XL	175	120	440



<b>Rahmen</b>	Orbea Gain Hydro, Aluminum 6000 series, Orbea Tube Shaping, Flat Mount Disc Brakes, 135x9 QR, Carrier and Mudguards compatible, max 700x40C, Inner Cable routing, Ebikemotion X35 specific, integrated battery, in
<b>Gabel</b>	Speed 400mm Carbon Flat mount
<b>Kurbel</b>	Shimano 105 R7000 34x50t
<b>Steuersatz</b>	1-1/8" Semi-Integrated
<b>Lenker</b>	OC2 Road, reach 80mm, drop 125mm
<b>Lenkerband</b>	Orbea Anti-Slippery/Shock Proof
<b>Vorbau</b>	OC1 Road -6°
<b>Schalthebel</b>	Shimano ST-7020
<b>Bremsen</b>	Shimano R7070 Hydraulic Disc
<b>Schaltwerk</b>	Shimano 105 R7000 GS
<b>Umwerfer</b>	Shimano 105 R7000



<b>Kette</b>	KMC X11
<b>Laufbandsatz</b>	Ready GR
<b>Kassette</b>	Shimano 105 R7000 11-32t 11-Speed
<b>Reifen</b>	Hutchinson Fusion 5 All Season TLR 700x28
<b>Pedale</b>	N/A
<b>Sattelstütze</b>	OC2 27.2 Offset 20
<b>Sattel</b>	Selle Royal Asphalt GR
<b>Motor</b>	Ebikemotion X35 25kmh
<b>Akku</b>	Ebikemotion 36V/6.9A ANT+
<b>Remote1</b>	Ebikemotion iWoc ONE
<b>Ladegerät</b>	Ebikemotion X35





Wir behalten uns das Recht vor, jederzeit und ohne vorherige Ankündigung Änderungen gegenüber den hier gemachten Produktinformationen zu vollziehen. Das kann das Equipment, die Spezifikationen, Modelle, Farben und Materialien betreffen.

Nous nous réservons le droit de modifier les informations contenues sur ce support à tout moment, sans notification, notamment en ce qui concerne les équipements, spécifications, modèles, couleurs et matériaux.

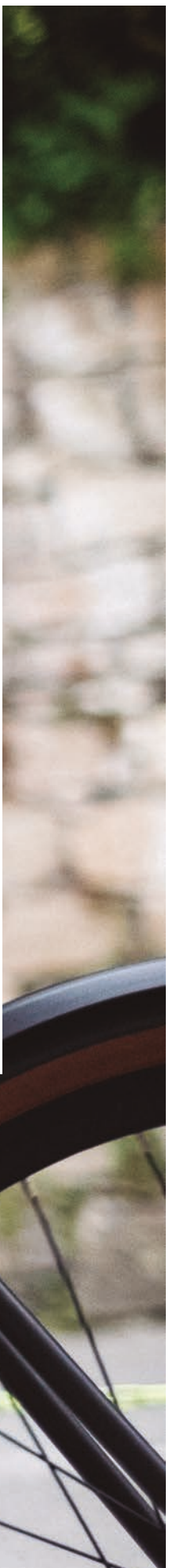
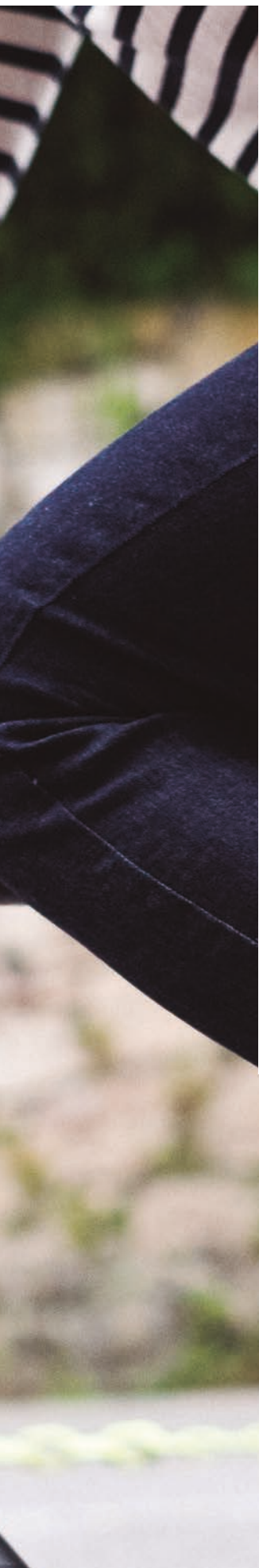
## GAIN URBAN

# EIN NEUES LEVEL AN FAHRSPASS

Wir haben das Gain Urban nicht nur entwickelt, um deine Touren etwas entspannter zu gestalten. Wir haben es vor allem entwickelt, damit du auf dem Rad noch mehr erleben kannst. Dank unserer Konzepte „Enough Power“ und „Enough Energy“ konnten wir dabei ein außergewöhnlich leichtes und sportliches E-Bike bauen. Ein Fahrrad, mit dem du alle Herausforderungen meisterst. Denn das Gain weiß genau was du willst - und unterstützt dich genauso, wie du es brauchst und willst. Dabei überzeugt es auch mit seiner perfekt integrierten Elektronik. Keine klobigen Bauteile stören die Optik oder das Fahrerlebnis. Kurzum: Das Gain ist ein Rad, mit dem du deine Touren noch intensiver genießen kannst.

# RENFORCEZ VOS SORTIES

Le Gain a été conçu pour améliorer votre sortie, non pour la dominer. Les concepts Enough Power et Enough Energy permettent d'obtenir un vélo exceptionnellement léger, sportif et confortable, une machine qui répond à l'appel de la route. Le Gain tire parti de vos efforts et de votre persévérance, il fonctionne à l'unisson de vos efforts pour dévorer les kilomètres. Les interfaces du système sont modernes, intégrées et élégantes. Aucun élément encombrant ne vient atténuer le plaisir de rouler, les distractions ont été réduites au minimum, afin qu'il ne reste que vous, le Gain et les heures à venir.



## GAIN F10

### CHF 3199.-

Größe	Kurbellänge	Vorbaulänge	Lenkerbreite
XS	170	75	680
S	170	75	680
M	170	75	680
L	170	75	680
XL	170	75	680



<b>Rahmen</b>	Orbea Gain Hydro, Aluminum 6000 series, Orbea Tube Shaping, Flat Mount Disc Brakes, 135x9 QR, Carrier and Mudguards compatible, max 700x40C, Inner Cable routing, Ebikemotion X35 specific, integrated battery, in
<b>Gabel</b>	Speed 400mm Carbon Flat mount
<b>Kurbel</b>	Prowheel 42 Steel Custom logo
<b>Steuersatz</b>	1-1/8" Semi-Integrated
<b>Lenker</b>	Orbea AL320 Riser 680mm
<b>Griffe</b>	Brooks Comfort Cambium 130mm
<b>Vorbau</b>	Orbea TDS-C301
<b>Schalthebel</b>	Shimano Deore M6000
<b>Bremsen</b>	Shimano MT201 Hydraulic Disc
<b>Schaltwerk</b>	Shimano Deore M6000 GS Shadow Plus
<b>Kette</b>	KMC X10

<b>Laufbandsatz</b>	Airline Corsa
<b>Kassette</b>	Sun Race 11-42t 10-Speed
<b>Vorderradachse</b>	Safety Lock
<b>Reifen</b>	Kenda K1067 700x38C Reflective type+puncture protection
<b>Pedale</b>	VP-537 Black
<b>Sattelstütze</b>	Orbea C255 27.2x300mm
<b>Sattel</b>	Brooks Cambium C17 165mm wide
<b>Hinterer gepäckträger</b>	Orbea rear luggage carrier
<b>Schutzblech</b>	SKS EDGE Alloy C46R
<b>Scheinwerfer</b>	Lezyne POWER STVZO PRO E115 AUTO
<b>Rücklicht</b>	Lezyne FENDER STVZO
<b>Ständer</b>	Ursus Mooi rear adjustable
<b>Motor</b>	Ebikemotion X35 25kmh

<b>Akku</b>	Ebikemotion 36V/6.9A ANT+
<b>Remote1</b>	Ebikemotion iWoc ONE
<b>Remote2</b>	Ebikemotion iWoc TRIO
<b>Ladegerät</b>	Ebikemotion X35

## GAIN F35

### CHF 2699.-

Größe	Kurbellänge	Vorbaulänge	Lenkerbreite
XS	170	70	640
S	170	70	640
M	170	70	640
L	170	70	640
XL	170	70	640



<b>Rahmen</b>	Orbea Gain Hydro, Aluminum 6000 series, Orbea Tube Shaping, Flat Mount Disc Brakes, 135x9 QR, Carrier and Mudguards compatible, max 700x40C, Inner Cable routing, Ebikemotion X35 specific, integrated battery, in
<b>Gabel</b>	Speed 400mm Alloy Flat mount
<b>Kurbel</b>	Prowheel 42 Steel Custom logo
<b>Steuersatz</b>	1-1/8" Semi-Integrated
<b>Lenker</b>	Alloy 31.8mm Riser 640mm
<b>Vorbau</b>	Alloy 31.8mm interface 7°
<b>Schalthebel</b>	Shimano SL-M2010
<b>Bremsen</b>	Shimano MT200 Hydraulic Disc
<b>Schaltwerk</b>	Shimano Altus M2000 SGS Shadow
<b>Kette</b>	Shimano HG53 9-Speed
<b>Laufbandsatz</b>	Airline Corsa

<b>Kassette</b>	Sun Race CSM989 11-36t 9-Speed
<b>Vorderradachse</b>	Safety Lock
<b>Reifen</b>	Kenda K1067 700x38C Reflective type+puncture protection
<b>Pedale</b>	VP-537 Black
<b>Sattelstütze</b>	Alloy 27.2 Offset 20
<b>Sattel</b>	Selle Royal Scientia A2
<b>Hinterer gepäckträger</b>	Orbea rear luggage carrier
<b>Schutzblech</b>	SKS EDGE Alloy C46R
<b>Scheinwerfer</b>	Lezyne POWER STVZO PRO E115 AUTO
<b>Rücklicht</b>	Lezyne FENDER STVZO
<b>Ständer</b>	Ursus Mooi rear adjustable
<b>Motor</b>	Ebikemotion X35 25kmh
<b>Akku</b>	Ebikemotion 36V/6.9A ANT+

<b>Remote1</b>	Ebikemotion iWoc ONE
<b>Remote2</b>	Ebikemotion iWoc TRIO
<b>Ladegerät</b>	Ebikemotion X35

# GAIN F40

## CHF 2399.-

Größe	Kurbellänge	Vorbaulänge	Lenkerbreite
XS	170	70	640
S	170	70	640
M	170	70	640
L	170	70	640
XL	170	70	640



<b>Rahmen</b>	Orbea Gain Hydro, Aluminum 6000 series, Orbea Tube Shaping, Flat Mount Disc Brakes, 135x9 QR, Carrier and Mudguards compatible, max 700x40C, Inner Cable routing, Ebikemotion X35 specific, integrated battery, in
<b>Gabel</b>	Speed 400mm Carbon Flat mount
<b>Kurbel</b>	Prowheel 42 Steel Custom logo
<b>Steuersatz</b>	1-1/8" Semi-Integrated
<b>Lenker</b>	Alloy 31.8mm Riser 640mm
<b>Vorbau</b>	Alloy 31.8mm interface 7°
<b>Schalthebel</b>	Shimano SL-M2010
<b>Bremsen</b>	Shimano MT200 Hydraulic Disc
<b>Schaltwerk</b>	Shimano Altus M2000 SGS Shadow
<b>Kette</b>	Shimano HG53 9-Speed
<b>Laufbandsatz</b>	Airline Corsa

<b>Kassette</b>	Sun Race CSM989 11-36t 9-Speed
<b>Vorderradachse</b>	Safety Lock
<b>Reifen</b>	Kenda K1067 700x38C Reflective type+puncture protection
<b>Pedale</b>	VP-537 Black
<b>Sattelstütze</b>	Alloy 27.2 Offset 20
<b>Sattel</b>	Selle Royal Scientia A2
<b>Motor</b>	Ebikemotion X35 25kmh
<b>Akku</b>	Ebikemotion 36V/6.9A ANT+
<b>Remote1</b>	Ebikemotion iWoc ONE
<b>Remote2</b>	Ebikemotion iWoc TRIO
<b>Ladegerät</b>	Ebikemotion X35



DOWNLOAD NOW THE FREE END USER APP, AVAILABLE FOR COMPATIBLE IOS AND ANDROID SMARTPHONES!

ORCA

## WENIGER IST DAS NEUE MEHR

Im ewigen Wettstreit um das leichteste und eleganteste Rennrad geht es um jedes noch so kleine Detail. Und wenn die Formel "weniger ist mehr" lautet, dann steht das neue Orbea Orca ganz vorn, denn es bietet viel weniger: weniger Gewicht, weniger sichtbare Kabel oder weniger Luftwiderstand etwa. In einer Welt voller Superlative setzt das Orca auf maximalen Minimalismus. Ein Rennrad, das sich nur auf das konzentriert, was wirklich zählt - und dem Sportler so noch mehr Spaß und noch mehr Power bringt.

## MOINS EST LE NOUVEAU PLUS

La bataille pour créer le vélo le plus léger et le plus élégant est une compétition dans laquelle "plus, c'est mieux" et où chaque détail doit être pris en compte. Dans ce contexte, l'Orca gagne en donnant moins. Une quantité moindre de matériau, des câbles invisibles, un meilleur rendement grâce à un aérodynamisme accru et une épaisseur de tube réduite. Nous renonçons à un monde plein de superlatifs et où "plus est plus". En donnant "moins", nous avons créé un Orca qui améliore l'expérience de pédalage et vos performances, affinant l'essentiel quand l'inutile est supprimé.

**NEW!**

Wir behalten uns das Recht vor, jederzeit und ohne vorherige Ankündigung Änderungen gegenüber den hier gemachten Produktinformationen zu vollziehen. Das kann das Equipment, die Spezifikationen, Modelle, Farben und Materialien betreffen.

Nous nous réservons le droit de modifier les informations contenues sur ce support à tout moment, sans notification, notamment en ce qui concerne les équipements, spécifications, modèles, couleurs et matériaux.



## ORCA M11eLTD-D

### CHF 10999.-

Größe	Kurbellänge	Vorbaulänge	Lenkerbreite
47	170	90	400
49	170	100	400
51	170	100	420
53	170	110	420
55	172	110	420
57	172	110	440
60	175	120	440



<b>Rahmen</b>	Orbea Orca carbon OMX Disc, monocoque construction, HS 1,5", BB 386mm, powermeter compatible, Rear Thru Axle 12x142mm, thread M12x2 P1, internal cable routing, EC/DC compatible, OMX specific seat tube.
<b>Gabel</b>	steerer, tapered 1-1/8" - 1,5", carbon dropouts, Thru axle 12x100mm, thread M12x2 P1
<b>Kurbel</b>	SRAM Red Dub 35x48t
<b>Steuersatz</b>	Acros Alloy 1-1/2" Internal Cable Routing
<b>Lenker</b>	OC2 Road Carbon, reach 80mm, drop 125mm
<b>Lenkerband</b>	Orbea Anti-Slippery/Shock Proof
<b>Vorbau</b>	Orbea ICR -8°
<b>Schalthebel</b>	SRAM Red eTap AXS
<b>Bremsen</b>	SRAM Red eTap AXS

<b>Schaltwerk</b>	SRAM Red eTAP
<b>Umwerfer</b>	SRAM Red eTAP
<b>Kette</b>	SRAM Red 12-Speed
<b>Laufnradatz</b>	Mavic Ksyrium Pro Carbon Disc UST CL
<b>Kassette</b>	SRAM XG-1290 10-28t 12-Speed
<b>Hinterradachse</b>	Mavic Speed Release 12x142mm M12x2 P1
<b>Vorderradachse</b>	Mavic Speed Release 12x100mm M12x2 P1
<b>Reifen</b>	Mavic Yksion Pro 700x25
<b>Pedale</b>	N/A
<b>Sattelstütze</b>	Orbea Orca OMX SBO-25mm
<b>Sattel</b>	Selle Italia SLR Boost SuperFlow L Carbon Ceramic Rail Ø7 x 9 mm
<b>Akku</b>	SRAM eTap Powerpack

## ORCA M21eLTD-D

### CHF 6999.-

Größe	Kurbellänge	Vorbaulänge	Lenkerbreite
47	170	90	400
49	170	100	400
51	170	100	420
53	170	110	420
55	172	110	420
57	172	110	440
60	175	120	440



<b>Rahmen</b>	Orbea Orca carbon OMX Disc, monocoque construction, HS 1,5", BB 386mm, powermeter compatible, Rear Thru Axle 12x142mm, thread M12x2 P1, internal cable routing, EC/DC compatible, OMX specific seat tube.
<b>Gabel</b>	steerer, tapered 1-1/8" - 1,5", carbon dropouts, Thru axle 12x100mm, thread M12x2 P1
<b>Kurbel</b>	SRAM Force Dub 33x46t SRAM Force Dub 35x48t
<b>Steuersatz</b>	Acros Alloy 1-1/2" Internal Cable Routing
<b>Lenker</b>	OC2 Road Carbon, reach 80mm, drop 125mm
<b>Lenkerband</b>	Orbea Anti-Slippery/Shock Proof
<b>Vorbau</b>	Orbea ICR -8°
<b>Schalthebel</b>	SRAM Force eTap AXS

<b>Bremsen</b>	SRAM Force eTap AXS
<b>Schaltwerk</b>	SRAM Force eTAP
<b>Umwerfer</b>	SRAM Force eTAP
<b>Kette</b>	SRAM Force 12-Speed
<b>Laufnradatz</b>	Vision 40 SC Disc Carbon TLR CL
<b>Kassette</b>	SRAM XG-1270 10-28t 12-Speed
<b>Hinterradachse</b>	OC Thru Axle 12x142mm M12x2 P1
<b>Vorderradachse</b>	OC Thru Axle 12x100mm M12x2 P1
<b>Reifen</b>	Hutchinson Fusion 5 All Season TLR 700x25
<b>Pedale</b>	N/A
<b>Sattelstütze</b>	Orbea Orca OMX SBO-25mm
<b>Sattel</b>	Selle Italia SLR Boost SuperFlow L Carbon Ceramic Rail Ø7 x 9 mm
<b>Akku</b>	SRAM eTap Powerpack

## ORCA M20iLTD-D

### CHF 6599.-

Größe	Kurbellänge	Vorbaulänge	Lenkerbreite
47	170	90	400
49	170	100	400
51	170	100	420
53	170	110	420
55	172	110	420
57	172	110	440
60	175	120	440



<b>Rahmen</b>	Orbea Orca carbon OMX Disc, monocoque construction, HS 1,5", BB 386mm, powermeter compatible, Rear Thru Axle 12x142mm, thread M12x2 P1, internal cable routing, EC/DC compatible, OMX specific seat tube.
<b>Gabel</b>	steerer, tapered 1-1/8" - 1,5", carbon dropouts, Thru axle 12x100mm, thread M12x2 P1
<b>Kurbel</b>	Shimano Ultegra R8000 34x50t
<b>Steuersatz</b>	Acros Alloy 1-1/2" Internal Cable Routing
<b>Lenker</b>	OC2 Road Carbon, reach 80mm, drop 125mm
	OC2 Road, reach 80mm, drop 125mm
<b>Lenkerband</b>	Orbea Anti-Slippery/Shock Proof
<b>Vorbau</b>	Orbea ICR -8°
<b>Schalthebel</b>	Shimano ST-8070
<b>Bremsen</b>	Shimano R8070 Hydraulic Disc



<b>Schaltwerk</b>	Shimano Ultegra Di2 R8050 SS
<b>Umwerfer</b>	Shimano Ultegra Di2 R8050
<b>Kette</b>	Shimano HG 701
<b>Laufnradatz</b>	Vision 40 SC Disc Carbon TLR CL
<b>Kassette</b>	Shimano Ultegra R8000 11-28t 11-Speed
<b>Hinterradachse</b>	OC Thru Axle 12x142mm M12x2 P1
<b>Vorderradachse</b>	OC Thru Axle 12x100mm M12x2 P1
<b>Reifen</b>	Hutchinson Fusion 5 All Season TLR 700x25
<b>Pedale</b>	N/A
<b>Sattelstütze</b>	Orbea Orca OMX SB0-25mm
<b>Sattel</b>	Selle Italia SLR Boost SuperFlow L Manganese Rail

## ORCA M21eTEAM-D

### CHF 5299.-

Größe	Kurbellänge	Vorbaulänge	Lenkerbreite
47	170	90	400
49	170	100	400
51	170	100	420
53	170	110	420
55	172	110	420
57	172	110	440
60	175	120	440



<b>Rahmen</b>	Orbea Orca OMR Disc carbon 2020, monocoque construction, tapered 1-1/8" - 1,5", BB 386, powermeter compatible, thru axle 12mm x 142mm rear, thread M12x P1.5, internal cable routing, EC/DC compatible, SP 27,2mm.
<b>Gabel</b>	Orbea Orca OMR Disc carbon fork 2020, full carbon steerer, tapered 1-1/8" - 1,5", carbon dropouts, thru axle 12 x 100mm, thread M12xP1.5
<b>Kurbel</b>	SRAM Force Dub 33x46t
<b>Steuersatz</b>	FSA 1-1/8 - 1-1/2" Integrated Carbon Cup ACB Bearings
<b>Lenker</b>	OC2 Road, reach 80mm, drop 125mm
<b>Lenkerband</b>	Orbea Anti-Slippery/Shock Proof
<b>Vorbau</b>	OC2 Road -8°
<b>Schalthebel</b>	SRAM Force eTap AXS



<b>Bremsen</b>	SRAM Force eTap AXS
<b>Schaltwerk</b>	SRAM Force eTAP
<b>Umwerfer</b>	SRAM Force eTAP
<b>Kette</b>	SRAM Force 12-Speed
<b>Laufnradatz</b>	FULCRUM Racing 400 DB
<b>Kassette</b>	SRAM XG-1270 10-28t 12-Speed
<b>Hinterradachse</b>	Orbea Road 12x142mm, thread M12xP1.5
<b>Vorderradachse</b>	Orbea Road 12x100mm, thread M12xP1.5
<b>Reifen</b>	Hutchinson Fusion 5 All Season TLR 700x28
<b>Pedale</b>	N/A
<b>Sattelstütze</b>	OC2 27.2 Offset 20
<b>Sattel</b>	Prologo Dimension T4.0 size143 mm
<b>Akku</b>	SRAM eTap Powerpack

## ORCA M20iTEAM-D

### CHF 4699.-

Größe	Kurbellänge	Vorbaulänge	Lenkerbreite
47	170	90	400
49	170	100	400
51	170	100	420
53	170	110	420
55	172	110	420
57	172	110	440
60	175	120	440



<b>Rahmen</b>	Orbea Orca OMR Disc carbon 2020, mono-coque construction, tapered 1-1/8" - 1,5", BB 386, powermeter compatible, thru axle 12mm x 142mm rear, thread M12x P1.5, internal cable routing, EC/DC compatible, SP 27,2mm.
<b>Gabel</b>	Orbea Orca OMR Disc carbon fork 2020, full carbon steerer, tapered 1-1/8" - 1,5", carbon dropouts, thru axle 12 x 100mm, thread M12xP1.5
<b>Kurbel</b>	Shimano Ultegra R8000 34x50t
<b>Steuersatz</b>	FSA 1-1/8 - 1-1/2" Integrated Carbon Cup ACB Bearings
<b>Lenker</b>	OC2 Road, reach 80mm, drop 125mm
<b>Lenkerband</b>	Orbea Anti-Slippery/Shock Proof
<b>Vorbau</b>	OC2 Road -8°
<b>Schalthebel</b>	Shimano ST-8070
<b>Bremsen</b>	Shimano R8070 Hydraulic Disc



<b>Schaltwerk</b>	Shimano Ultegra Di2 R8050 SS
<b>Umwerfer</b>	Shimano Ultegra Di2 R8050
<b>Kette</b>	Shimano HG 701
<b>Laufbandsatz</b>	DT Swiss E 1850 Spline DB 23 TLR CL
<b>Kassette</b>	Shimano Ultegra R8000 11-28t 11-Speed
<b>Hinterradachse</b>	Orbea Road 12x142mm, thread M12xP1.5
<b>Vorderradachse</b>	Orbea Road 12x100mm, thread M12xP1.5
<b>Reifen</b>	Hutchinson Fusion 5 All Season TLR 700x28
<b>Pedale</b>	N/A
<b>Sattelstütze</b>	Orbea OC-II Carbon 27.2x350mm
<b>Sattel</b>	Prologo Dimension T4.0 size143 mm

## ORCA M20TEAM-D

### CHF 3799.-

Größe	Kurbellänge	Vorbaulänge	Lenkerbreite
47	170	90	400
49	170	100	400
51	170	100	420
53	170	110	420
55	172	110	420
57	172	110	440
60	175	120	440



<b>Rahmen</b>	Orbea Orca OMR Disc carbon 2020, mono-coque construction, tapered 1-1/8" - 1,5", BB 386, powermeter compatible, thru axle 12mm x 142mm rear, thread M12x P1.5, internal cable routing, EC/DC compatible, SP 27,2mm.
<b>Gabel</b>	Orbea Orca OMR Disc carbon fork 2020, full carbon steerer, tapered 1-1/8" - 1,5", carbon dropouts, thru axle 12 x 100mm, thread M12xP1.5
<b>Kurbel</b>	Shimano Ultegra R8000 34x50t
<b>Steuersatz</b>	FSA 1-1/8 - 1-1/2" Integrated Carbon Cup ACB Bearings
<b>Lenker</b>	OC2 Road, reach 80mm, drop 125mm
<b>Lenkerband</b>	Orbea Anti-Slippery/Shock Proof
<b>Vorbau</b>	OC2 Road -8°
<b>Schalthebel</b>	Shimano ST-8020
<b>Bremsen</b>	Shimano R8070 Hydraulic Disc



<b>Schaltwerk</b>	Shimano Ultegra R8000 SS
<b>Umwerfer</b>	Shimano Ultegra R8000
<b>Kette</b>	Shimano HG 701
<b>Laufbandsatz</b>	DT Swiss E 1850 Spline DB 23 TLR CL
<b>Kassette</b>	Shimano Ultegra R8000 11-28t 11-Speed
<b>Hinterradachse</b>	Orbea Road 12x142mm, thread M12xP1.5
<b>Vorderradachse</b>	Orbea Road 12x100mm, thread M12xP1.5
<b>Reifen</b>	Hutchinson Fusion 5 All Season TLR 700x28
<b>Pedale</b>	N/A
<b>Sattelstütze</b>	OC2 27.2 Offset 20
<b>Sattel</b>	Prologo Dimension T4.0 size143 mm

## ORCA AERO

## MEHR ALS NUR “MARGINAL GAINS”

Warum immer nur auf die kleinen Details zur Optimierung des radsportlichen Gesamtpakets achten, wenn doch das Orbea Orca Aero einen gewaltigen Sprung nach vorne bietet. Diese Maschine überlistet den Wind nicht, sie schaltet ihn regelrecht aus. Das Orca Aero ist eine Ode an die Power und Steifigkeit, die einen entfesselten Zielsprint geradezu herausfordert. Es ist der perfekte Partner für Radsportler, die ganz nach vorne wollen. Immer. Für Radsportler die lieber vorne angreifen, als sich hinten im Feld zu verstecken. Ein Rad um nach dem Sieg zu greifen und die Liebe zur Straße zu feiern. Entdecke eine Maschine, die für den Triumph entwickelt wurde, durch das Entfesseln ihrer nie geahnten Kraft im entscheidenden Moment. Kleine Details können langfristig zum Erfolg führen. Aber das Orbea Orca Aero will jetzt gewinnen.

## TOUS LES DÉTAILS COMPTENT

Adoptez les moindres améliorations pour optimiser votre pilotage, mais ne sous-estimez pas l'énorme avantage offert par l'Orca Aero. C'est un vélo qui ne se limite pas à tromper le vent, mais qui le défie ouvertement, une ode à l'efficacité et à la rigidité qui permet de savourer un finish à 1 700 watts. L'Orca Aero est donc le complice parfait des coureurs qui souhaitent monter plus souvent sur le podium. Mener le combat à l'avant, pendant que d'autres se cachent dans les roues, vaincus. Échappez-vous. Osez tout. Tirez une puissance inédite d'une machine conçue pour la gloire et profitez-en à ce moment unique où il faut saisir sa chance. Les gains marginaux sont bons pour ceux qui adoptent une approche à long terme, l'Orca Aero est fait pour ceux qui veulent gagner tout de suite.

Wir behalten uns das Recht vor, jederzeit und ohne vorherige Ankündigung Änderungen gegenüber den hier gemachten Produktinformationen zu vollziehen. Das kann das Equipment, die Spezifikationen, Modelle, Farben und Materialien betreffen.

Nous nous réservons le droit de modifier les informations contenues sur ce support à tout moment, sans notification, notamment en ce qui concerne les équipements, spécifications, modèles, couleurs et matériaux.



Schweizer Athlet Samuel Hürzeler  
Bild: Hansueli Spitznagel

## ORCA AERO M11eTEAM-D

CHF 9899.-

Größe	Kurbellänge	Vorbaulänge	Lenkerbreite
47	170	100	400
49	170	100	400
51	170	100	420
53	170	110	420
55	172	110	420
57	172	110	440
60	175	120	440



Rahmen	Orbea Orca Aero carbon OMR disc, monocoque construction, tapered 1-1/8" - 1,5", BB 386, powermeter compatible, Thru Axle 12mm x 142mm rear, thread M12x P1.5, internal cable routing, EC/DC compatible.
Gabel	Orca Aero carbon OMR disc fork, full carbon steerer, tapered 1-1/8" - 1,5", carbon dropouts Thru axle 12mm x 100m, thread M12xP1.5
Kurbel	SRAM Red Dub 35x48t
Steuersatz	FSA 1-1/8 - 1-1/2" Integrated Carbon Cup ACB Bearings
Lenker	Vision Metron 5D Compact
Lenkerband	Orbea Anti-Slippery/Shock Proof
Vorbau	FSA Metron 5D Compact Hanlebar integrated



Schalthebel	SRAM Red eTap AXS
Bremsen	SRAM Red eTap AXS
Schaltwerk	SRAM Red eTAP
Umwerfer	SRAM Red eTAP
Kette	SRAM Red 12-Speed
Laufnradatz	DT Swiss ARC 1400 Dicut DB 48 Carbon CL TL
Kassette	SRAM XG-1290 10-28t 12-Speed
Hinterradachse	Orbea Road 12x142mm, thread M12xP1.5
Vorderradachse	Orbea Road 12x100mm, thread M12xP1.5
Reifen	Hutchinson Fusion 5 All Season TLR 700x28
Pedale	N/A
Sattelstütze	Orbea Aero OMR
Sattel	Prologo Dimension T4.0 size143 mm

Akku	SRAM eTap Powerpack
------	---------------------

## ORCA AERO M21eTEAM-D

CHF 5999.-

Größe	Kurbellänge	Vorbaulänge	Lenkerbreite
47	170	90	400
49	170	100	400
51	170	100	420
53	170	110	420
55	172	110	420
57	172	110	440
60	175	120	440



Rahmen	Orbea Orca Aero carbon OMR disc, monocoque construction, tapered 1-1/8" - 1,5", BB 386, powermeter compatible, Thru Axle 12mm x 142mm rear, thread M12x P1.5, internal cable routing, EC/DC compatible.
Gabel	Orca Aero carbon OMR disc fork, full carbon steerer, tapered 1-1/8" - 1,5", carbon dropouts Thru axle 12mm x 100m, thread M12xP1.5
Kurbel	SRAM Force Dub 35x48t
Steuersatz	FSA 1-1/8 - 1-1/2" Integrated Carbon Cup ACB Bearings
Lenker	OC2 Road, reach 80mm, drop 125mm
Lenkerband	Orbea Anti-Slippery/Shock Proof
Vorbau	OC2 Road -8°
Schalthebel	SRAM Force eTap AXS



Bremsen	SRAM Force eTap AXS
Schaltwerk	SRAM Force eTAP
Umwerfer	SRAM Force eTAP
Kette	SRAM Force 12-Speed
Laufnradatz	Vision 40 SC Disc Carbon TLR CL
Kassette	SRAM XG-1270 10-28t 12-Speed
Hinterradachse	Orbea Road 12x142mm, thread M12xP1.5
Vorderradachse	Orbea Road 12x100mm, thread M12xP1.5
Reifen	Hutchinson Fusion 5 All Season TLR 700x28
Pedale	N/A
Sattelstütze	Orbea Aero OMR
Sattel	Prologo Dimension T4.0 size143 mm
Akku	SRAM eTap Powerpack

## ORCA AERO M20iTEAM-D

### CHF 5299.-

Größe	Kurbellänge	Vorbaulänge	Lenkerbreite
47	170	90	400
49	170	100	400
51	170	100	420
53	170	110	420
55	172	110	420
57	172	110	440
60	175	120	440



<b>Rahmen</b>	Orbea Orca Aero carbon OMR disc, monocoque construction, tapered 1-1/8" - 1,5", BB 386, powermeter compatible, Thru Axle 12mm x 142mm rear, thread M12x P1.5, internal cable routing, EC/DC compatible.
<b>Gabel</b>	Orca Aero carbon OMR disc fork, full carbon steerer, tapered 1-1/8" - 1,5", carbon dropouts Thru axle 12mm x 100m, thread M12xP1.5
<b>Kurbel</b>	Shimano Ultegra R8000 34x50t
<b>Steuersatz</b>	FSA 1-1/8 - 1-1/2" Integrated Carbon Cup ACB Bearings
<b>Lenker</b>	OC2 Road, reach 80mm, drop 125mm
<b>Lenkerband</b>	Orbea Anti-Slippery/Shock Proof
<b>Vorbau</b>	OC2 Road -8°
<b>Schalthebel</b>	Shimano ST-8070



<b>Bremsen</b>	Shimano R8070 Hydraulic Disc
<b>Schaltwerk</b>	Shimano Ultegra Di2 R8050 SS
<b>Umwerfer</b>	Shimano Ultegra Di2 R8050
<b>Kette</b>	KMC X11-EL
<b>Laufbandsatz</b>	FULCRUM Racing 400 DB
<b>Kassette</b>	Shimano Ultegra R8000 11-28t 11-Speed
<b>Hinterradachse</b>	Orbea Road 12x142mm, thread M12xP1.5
<b>Vorderradachse</b>	Orbea Road 12x100mm, thread M12xP1.5
<b>Reifen</b>	Hutchinson Fusion 5 All Season TLR 700x28
<b>Pedale</b>	N/A
<b>Sattelstütze</b>	Orbea Aero OMR
<b>Sattel</b>	Prologo Dimension T4.0 size143 mm

## ORCA AERO M20iTEAM-D

### CHF 4299.-

Größe	Kurbellänge	Vorbaulänge	Lenkerbreite
47	170	90	400
49	170	100	400
51	170	100	420
53	170	110	420
55	172	110	420
57	172	110	440
60	175	120	440



<b>Rahmen</b>	Orbea Orca Aero carbon OMR disc, monocoque construction, tapered 1-1/8" - 1,5", BB 386, powermeter compatible, Thru Axle 12mm x 142mm rear, thread M12x P1.5, internal cable routing, EC/DC compatible.
<b>Gabel</b>	Orca Aero carbon OMR disc fork, full carbon steerer, tapered 1-1/8" - 1,5", carbon dropouts Thru axle 12mm x 100m, thread M12xP1.5
<b>Kurbel</b>	Shimano Ultegra R8000 34x50t
<b>Steuersatz</b>	FSA 1-1/8 - 1-1/2" Integrated Carbon Cup ACB Bearings
<b>Lenker</b>	OC2 Road, reach 80mm, drop 125mm
<b>Lenkerband</b>	Orbea Anti-Slippery/Shock Proof
<b>Vorbau</b>	OC2 Road -8°
<b>Schalthebel</b>	Shimano ST-8020



<b>Bremsen</b>	Shimano R8070 Hydraulic Disc
<b>Schaltwerk</b>	Shimano Ultegra R8000 SS
<b>Umwerfer</b>	Shimano Ultegra R8000
<b>Kette</b>	KMC X11-EL
<b>Laufbandsatz</b>	FULCRUM Racing 400 DB
<b>Kassette</b>	Shimano Ultegra R8000 11-28t 11-Speed
<b>Hinterradachse</b>	Orbea Road 12x142mm, thread M12xP1.5
<b>Vorderradachse</b>	Orbea Road 12x100mm, thread M12xP1.5
<b>Reifen</b>	Hutchinson Fusion 5 All Season TLR 700x28
<b>Pedale</b>	N/A
<b>Sattelstütze</b>	Orbea Aero OMR
<b>Sattel</b>	Prologo Dimension T4.0 size143 mm

AVANT

# HERAUSFORDERUNG ANGENOMMEN

Schon bei der Planung der Strecke war dir klar: das wird ein langer Tag! Ein Tag voller steiler Anstiege und kurviger Abfahrten. Ein Tag, der auch mal mit etwas holprigeren Straßen aufwartet - und noch der einen oder anderen weiteren Überraschung. So mancher Sportler würde ob dieser Aufgabe verständnislos mit dem Kopf schütteln. Aber für dich ist es ein echtes Abenteuer, eine unvergessliche Herausforderung. Also runter mit dem Kaffee, rein in die Überschuhe und los geht's. Immerhin wird der Regen bald aufhören. Hoffentlich! Schnapp dir dein Orbea Avant, check' noch einmal den Reifendruck und dann nichts wie ab in den diesigen Morgen. Wie gut, dass dein Rad wie gemacht ist für diese harten Strapazen, die vor dir liegen. Heute wird ein langer Tag. Freu dich drauf!

## DÉFI ACCEPTÉ

Lorsque vous avez planifié le parcours, vous saviez que la journée allait être longue : un trajet riche en côtes ardues et en descentes sinueuses, des routes terribles pleines d'obstacles difficiles à franchir. Ces parcours ne sont pas exactement « amusants »... mais ils sont mémorables, monumentaux, ce sont des défis incroyables. C'est pour cela que vous continuez ! Vous prenez un autre café, vous tirez sur vos couvre-chaussures pour vous protéger des intempéries et de toute façon dans quelques heures il fera beau... Probablement. Prenez votre Avant et exécutez les dernières vérifications avant de vous lancer dans la brume matinale. Aucune autre machine ne vous permettrait de faire face aux conditions difficiles et épuisantes qui vous attendent. La journée va être longue... et vous adorez ça.



## AVANT M20TEAM-D

### CHF 2999.-

Größe	Kurbellänge	Vorbaulänge	Lenkerbreite
47	170	90	400
49	170	100	400
51	170	100	420
53	170	110	420
55	172	110	420
57	172	110	440
60	175	120	440



<b>Rahmen</b>	Orbea Avant carbon OMP disc, monocoque construction, tapered 1-1/8" - 1,5", BB 386, powermeter compatible, Thru Axle 12mm x 142mm rear, thread M12x P1.5, internal cable routing, EC/DC compatible, SP 27,2mm
<b>Gabel</b>	Avant OMP carbon disc fork, full carbon steerer, tapered 1-1/8" - 1,5", carbon dropouts Thru axle 12mm x 100mm
<b>Kurbel</b>	Shimano Ultegra R8000 34x50t
<b>Steuersatz</b>	FSA 1-1/8 - 1-1/2" Integrated Aluminium Cup ACB Bearings
<b>Lenker</b>	OC1 Road, reach 80mm, drop 125mm
<b>Lenkerband</b>	Orbea Eva
<b>Vorbau</b>	OC1 Road -6°
<b>Schalthebel</b>	Shimano ST-8020
<b>Bremsen</b>	Shimano R8070 Hydraulic Disc
<b>Schaltwerk</b>	Shimano Ultegra R8000 GS
<b>Umwerfer</b>	Shimano Ultegra R8000



<b>Kette</b>	KMC X11-EL
<b>Laufbandsatz</b>	Orbea wheels, 12mm E-Thru hubset Shimano RS470 28-32H Tubeless Ready
<b>Kassette</b>	Shimano 105 R7000 11-32t 11-Speed
<b>Hinterradachse</b>	Orbea Road 12x142mm, thread M12xP1.5
<b>Vorderradachse</b>	Orbea Road 12x100mm, thread M12xP1.5
<b>Reifen</b>	Vittoria Zafiro IV 700x28
<b>Pedale</b>	N/A
<b>Sattelstütze</b>	Alloy 27.2 Offset 20
<b>Sattel</b>	Selle Royal Seta RS

## AVANT M30TEAM-D

### CHF 2699.-

Größe	Kurbellänge	Vorbaulänge	Lenkerbreite
47	170	90	400
49	170	100	400
51	170	100	420
53	170	110	420
55	172	110	420
57	172	110	440
60	175	120	440



<b>Rahmen</b>	Orbea Avant carbon OMP disc, monocoque construction, tapered 1-1/8" - 1,5", BB 386, powermeter compatible, Thru Axle 12mm x 142mm rear, thread M12x P1.5, internal cable routing, EC/DC compatible, SP 27,2mm
<b>Gabel</b>	Avant OMP carbon disc fork, full carbon steerer, tapered 1-1/8" - 1,5", carbon dropouts Thru axle 12mm x 100mm
<b>Kurbel</b>	Shimano 105 R7000 34x50t
<b>Steuersatz</b>	FSA 1-1/8 - 1-1/2" Integrated Aluminium Cup ACB Bearings
<b>Lenker</b>	OC1 Road, reach 80mm, drop 125mm
<b>Lenkerband</b>	Orbea Eva
<b>Vorbau</b>	OC1 Road -6°
<b>Schalthebel</b>	Shimano ST-7020
<b>Bremsen</b>	Shimano R7070 Hydraulic Disc
<b>Schaltwerk</b>	Shimano 105 R7000 GS



<b>Umwerfer</b>	Shimano 105 R7000
<b>Kette</b>	KMC X11-EL
<b>Laufbandsatz</b>	Orbea wheels, 12mm E-Thru hubset Shimano RS470 28-32H Tubeless Ready
<b>Kassette</b>	Shimano 105 R7000 11-32t 11-Speed
<b>Hinterradachse</b>	Orbea Road 12x142mm, thread M12xP1.5
<b>Vorderradachse</b>	Orbea Road 12x100mm, thread M12xP1.5
<b>Reifen</b>	Vittoria Zafiro IV 700x28
<b>Pedale</b>	N/A
<b>Sattelstütze</b>	Alloy 27.2 Offset 20
<b>Sattel</b>	Selle Royal Seta RS



Wir behalten uns das Recht vor, jederzeit und ohne vorherige Ankündigung Änderungen gegenüber den hier gemachten Produktinformationen zu vollziehen. Das kann das Equipment, die Spezifikationen, Modelle, Farben und Materialien betreffen.

Nous nous réservons le droit de modifier les informations contenues sur ce support à tout moment, sans notification, notamment en ce qui concerne les équipements, spécifications, modèles, couleurs et matériaux.

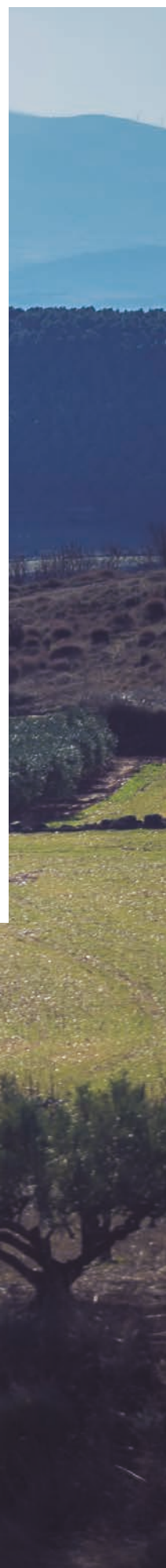
## TERRA

# DU MUSST ES SELBST ERLEBEN

Natürlich hast du dich nicht verfahren. Du bist nur nicht sicher ob diese Straße die schnellste Strecke zum nächsten Bergrücken ist. Das Wetter strahlt, du hast den ganzen Tag vor dir und du fährst ein Terra - was könnte dich da aufhalten? Wenn du es liebst, neue Strecken zu finden, den längeren Weg zu wählen und vom üblichen Weg abzuweichen, gibt es nichts besseres als Terra, um deinen Erkundungshunger zu stillen.

# VOUS NE LE SAUREZ PAS, SI VOUS N'Y ALLEZ PAS

Bien sûr, vous n'êtes pas perdu... seulement, vous n'êtes pas sûr que cette route est la plus rapide pour atteindre la prochaine crête. Le temps est au beau fixe, vous avez toute la journée devant vous et vous roulez sur votre Terra, alors laissez-vous aller. Si vous adorez découvrir des pistes, prendre le plus long chemin et rouler hors des sentiers battus, le Terra est un outil incomparable pour donner libre cours à votre désir d'exploration.



## TERRA M20-D 1X

CHF 3499.-

Größe	Kurbellänge	Vorbaulänge	Lenkerbreite
XS	170	100	420
S	170	100	420
M	172	110	420
L	172	110	440
XL	175	120	440



<b>Rahmen</b>	Orbea Terra carbon OMP disc, monocoque construction, tapered 1-1/8" - 1,5", PF30, powermeter compatible, Thru Axle 12mm x 142mm rear, thread M12x P1.5, internal cable routing, EC/DC compatible, SP 27,2mm.
<b>Gabel</b>	Orbea Terra OMP carbon disc fork, full carbon steerer, tapered 1-1/8" - 1,5", carbon dropouts Thru axle 12mm x 100mm, thread M12xP1.5, MMS system
<b>Kurbel</b>	Shimano GRX RX810 40t
<b>Steuersatz</b>	FSA 1-1/8 - 1-1/2" Integrated Carbon Cup ACB Bearings
<b>Lenker</b>	OC1 All Road, reach 80mm, drop 125mm, flare 12°
<b>Lenkerband</b>	Orbea Anti-Slippery/Shock Proof
<b>Vorbau</b>	OC2 Road -8°



<b>Schalthebel</b>	Shimano ST-RX810
<b>Bremsen</b>	Shimano ST-RX810
<b>Schaltwerk</b>	Shimano RX812 GS Direct mount
<b>Kette</b>	Shimano HG 601
<b>Laufbandsatz</b>	FULCRUM Racing 900 DB
<b>Kassette</b>	Shimano XT M8000 11-40t 11-Speed
<b>Hinterradachse</b>	Orbea Road 12x142mm, thread M12xP1.5
<b>Vorderradachse</b>	Orbea Road 12x100mm, thread M12xP1.5
<b>Reifen</b>	Vittoria Terreno Dry CX-Gravel G2.0 TNT 700x38c
<b>Pedale</b>	N/A
<b>Sattelstütze</b>	OC2 27.2 Offset 20
<b>Sattel</b>	Selle Italia X3 Flow
<b>Schutzblech</b>	

## TERRA M30-D 1X

CHF 2999.-

Größe	Kurbellänge	Vorbaulänge	Lenkerbreite
XS	170	100	420
S	170	100	420
M	172	110	420
L	172	110	440
XL	175	120	440



<b>Rahmen</b>	Orbea Terra carbon OMP disc, monocoque construction, tapered 1-1/8" - 1,5", PF30, powermeter compatible, Thru Axle 12mm x 142mm rear, thread M12x P1.5, internal cable routing, EC/DC compatible, SP 27,2mm.
<b>Gabel</b>	Orbea Terra OMP carbon disc fork, full carbon steerer, tapered 1-1/8" - 1,5", carbon dropouts Thru axle 12mm x 100mm, thread M12xP1.5, MMS system
<b>Kurbel</b>	Shimano GRX RX600 40t
<b>Steuersatz</b>	FSA 1-1/8 - 1-1/2" Integrated Carbon Cup ACB Bearings
<b>Lenker</b>	OC1 All Road, reach 80mm, drop 125mm, flare 12°
<b>Lenkerband</b>	Orbea Anti-Slippery/Shock Proof
<b>Vorbau</b>	OC1 Road -6°



<b>Schalthebel</b>	Shimano ST-RX600
<b>Bremsen</b>	Shimano RX400 Hydraulic disc
<b>Schaltwerk</b>	Shimano RX812 GS Direct mount
<b>Kette</b>	Shimano HG 601
<b>Laufbandsatz</b>	Orbea wheels, 12mm E-Thru hubset Shimano RS470 28-32H Tubeless Ready
<b>Kassette</b>	Shimano SLX M7000 11-40t 11-Speed
<b>Hinterradachse</b>	Orbea Road 12x142mm, thread M12xP1.5
<b>Vorderradachse</b>	Orbea Road 12x100mm, thread M12xP1.5
<b>Reifen</b>	Vittoria Terreno Dry CX-Gravel G2.0 TNT 700x38c
<b>Pedale</b>	N/A
<b>Sattelstütze</b>	OC2 27.2 Offset 20
<b>Sattel</b>	Selle Italia X3 Flow
<b>Schutzblech</b>	

# TERRA H30-D 1X

## CHF 2099.-

Größe	Kurbellänge	Vorbaulänge	Lenkerbreite
XXS	170	90	400
XS	170	90	400
S	170	100	420
M	172	110	420
L	172	110	440
XL	175	120	440



<b>Rahmen</b>	Orbea Terra Hydro disc, hydroformed triple butted aluminium, tapered 1-1/8" - 1,5", BB 68mm – BSC English, Thru Axle 12mm x 142mm rear, thread M12x P1.5, DT internal cable routing, 27,2mm seat tube, MMS system
<b>Gabel</b>	Orbea Terra OMP carbon disc fork, full carbon steerer, tapered 1-1/8" - 1,5", carbon dropouts Thru axle 12mm x 100m, thread M12xP1.5, MMS system
<b>Kurbel</b>	Shimano GRX RX600 40t
<b>Steuersatz</b>	FSA 1-1/8 - 1-1/2" Integrated Aluminium Cup ACB Bearings
<b>Lenker</b>	OC1 All Road, reach 80mm, drop 125mm, flare 12°
<b>Lenkerband</b>	Orbea Eva
<b>Vorbau</b>	OC1 Road -6°

<b>Schalthebel</b>	Shimano ST-RX600
<b>Bremsen</b>	Shimano RX400 Hydraulic disc
<b>Schaltwerk</b>	Shimano RX812 GS Direct mount
<b>Kette</b>	Shimano HG 601
<b>Laufbandsatz</b>	Orbea wheels, 12mm E-Thru hubset Shimano RS470 28-32H Tubeless Ready
<b>Kassette</b>	Shimano SLX M7000 11-40t 11-Speed
<b>Hinterradachse</b>	Orbea Road 12x142mm, thread M12xP1.5
<b>Vorderradachse</b>	Orbea Road 12x100mm, thread M12xP1.5
<b>Reifen</b>	Kenda Alluvium K1226 700X40c DTC
<b>Pedale</b>	N/A
<b>Sattelstütze</b>	OC2 27.2 Offset 20
<b>Sattel</b>	Selle Royal Seta RS



## VECTOR

# EIN FAHRRAD - VIELE LEBEN

Das Vector ist in der Stadt genauso daheim wie auf den einsamen Landstraßen, die sich durch die Hügel ziehen. Mit einem geringen Gewicht und Langlebigkeit, die du eigentlich nur von viel teureren Rädern erwarten würdest, ist das Vector perfekt für die schnelle Runde durch den Park oder die stilvolle Fahrt ins Büro. Denn Orbeas neues Multifunktionsrad überzeugt durch seine enorme Vielseitigkeit. Ein treuer Gefährte für jeden Lebensbereich.

# UN VÉLO PLUSIEURS VIES

Le Vector peut rester à la maison, rouler en ville ou vous emmener sur des pistes à travers la montagne. Un mélange de légèreté et de durabilité généralement réservé aux vélos plus onéreux. Le Vector est idéal pour faire ce que bon vous semble, que ce soit pour le trajet travail-maison ou pour faire un détour de quelques minutes à travers le parc. Le Vector est le nouveau vélo Orbea polyvalent par excellence. Un compagnon pour chaque partie de votre vie.

Wir behalten uns das Recht vor, jederzeit und ohne vorherige Ankündigung Änderungen gegenüber den hier gemachten Produktinformationen zu vollziehen. Das kann das Equipment, die Spezifikationen, Modelle, Farben und Materialien betreffen.

Nous nous réservons le droit de modifier les informations contenues sur ce support à tout moment, sans notification, notamment en ce qui concerne les équipements, spécifications, modèles, couleurs et matériaux.

## VECTOR 10

CHF 1299.-

Größe	Kurbellänge	Vorbaulänge	Lenkerbreite
XS	170	90	640
S	170	90	640
M	170	90	640
L	172	90	640
XL	175	90	640



Rahmen	Orbea Urban Speed, Aluminium 6000, Orbea Tube Shaping, Flat Mount Disc Brake, 135x9 QR, Carrier and Mudguard compatible, max 700x40C, Inner Cable routing,
Gabel	Speed 400mm Carbon Flat mount
Kurbel	Shimano Tiagra 4700 34x50t
Steuersatz	1-1/8" Semi-Integrated
Lenker	Alloy 31.8mm Riser 640mm
Vorbau	Alloy 31.8mm interface 7°
Schalthebel	Shimano Tiagra 4700
Bremsen	Shimano MT201 Hydraulic Disc
Schaltwerk	Shimano Tiagra 4700 GS
Umwerfer	Shimano Tiagra 4700
Kette	KMC X10

Laufnradatz	Shimano WH-RX010 CL
Kassette	Shimano Tiagra HG-500 11-34t 10-Speed
Vorderradachse	Safety Lock
Reifen	Kenda K1098 700x32 Reflective Tape
Pedale	N/A
Sattelstütze	Alloy 27.2 Offset 0
Sattel	Selle Royal Asphalt GR

## VECTOR 20

CHF 999.-

Größe	Kurbellänge	Vorbaulänge	Lenkerbreite
XS	170	90	640
S	170	90	640
M	170	90	640
L	170	90	640
XL	170	90	640



Rahmen	Orbea Urban Speed, Aluminium 6000, Orbea Tube Shaping, Flat Mount Disc Brake, 135x9 QR, Carrier and Mudguard compatible, max 700x40C, Inner Cable routing,
Gabel	Speed 400mm Carbon Flat mount
Kurbel	Prowheel 32x48 Steel Custom logo
Steuersatz	1-1/8" Semi-Integrated
Lenker	Alloy 31.8mm Riser 640mm
Vorbau	Alloy 31.8mm interface 7°
Schalthebel	Shimano Sora
Bremsen	Shimano MT200 Hydraulic Disc
Schaltwerk	Shimano Sora 3000GS
Umwerfer	Shimano Sora 3000
Kette	Shimano HG53 9-Speed

Laufnradatz	Orbea Airline Corsa Disc 700X19c
Kassette	Shimano HG400 11-34t 9-Speed
Reifen	Kenda K1098 700x32 Reflective Tape
Pedale	N/A
Sattelstütze	Alloy 27.2 Offset 0
Sattel	Selle Royal Asphalt GR

## CARPE

# NUTZE DEN TAG - JEDEN TAG

Du hast deinen eigenen Stil und weißt genau, was zu dir passt. Und wenn eins zu dir passt, dann dieses Bike! Das Carpe ist dein leichter, vielseitiger und komfortabler Begleiter. Vom ersten Moment an spürst du den Zauber, den das ausgewogene Fahrgefühl, die sanften Gangwechsel und die harmonische Abstimmung der Komponenten verströmen. Auf diesen zwei Rädern wirst du die Straßen deiner Stadt ganz neu entdecken und lieben lernen. Jetzt hält dich keiner mehr auf. Das Carpe gibt dir die Freiheit, auf die du gewartet hast. Schwing dich in den Sattel und genieße sie.

# SAISISSEZ LE MOMENT PRÉSENT

Vous avez un style, et vous savez ce qui vous va. Ajoutez-y maintenant le Carpe. Ces vélos sont légers, polyvalents et confortables. Laissez-vous charmer par la texture des poignées, la fluidité du changement de vitesse et l'harmonie des différentes pièces. Vous apprécierez encore plus les rues de votre ville en les parcourant en deux-roues. Personne ne peut vous arrêter. Le Carpe vous offre la liberté dont vous rêviez. Alors enfourchez-le et profitez.

Wir behalten uns das Recht vor, jederzeit und ohne vorherige Ankündigung Änderungen gegenüber den hier gemachten Produktinformationen zu vollziehen. Das kann das Equipment, die Spezifikationen, Modelle, Farben und Materialien betreffen.

Nous nous réservons le droit de modifier les informations contenues sur ce support à tout moment, sans notification, notamment en ce qui concerne les équipements, spécifications, modèles, couleurs et matériaux.



## CARPE 10

CHF 1199.-

Größe	Kurbellänge	Vorbaulänge	Lenkerbreite
XS	170	75	680
S	170	75	680
M	170	75	680
L	170	75	680
XL	170	75	680



<b>Rahmen</b>	Orbea Urban Speed, Aluminium 6000, Orbea Tube Shaping, Flat Mount Disc Brake, 135x9 QR, Carrier and Mudguard compatible, max 700x40C, Inner Cable routing,
<b>Gabel</b>	Speed 400mm Carbon Flat mount
<b>Kurbel</b>	Prowheel 42 Steel Custom logo
<b>Steuersatz</b>	1-1/8" Semi-Integrated
<b>Lenker</b>	Orbea AL320 Riser 680mm
<b>Vorbau</b>	Orbea TDS-C301
<b>Schalthebel</b>	Shimano Deore M6000
<b>Bremsen</b>	Shimano MT201 Hydraulic Disc
<b>Schaltwerk</b>	Shimano XT M781 Shadow
<b>Kette</b>	KMC X10
<b>Laufbandsatz</b>	Orbea Airline Corsa Disc 700X19c

<b>Kassette</b>	Shimano HG50 11-36t 10-Speed
<b>Reifen</b>	Kenda K1067 700x38C Reflective type+puncture protection
<b>Pedale</b>	VP-538 Black
<b>Sattelstütze</b>	Orbea C255 27.2x300mm
<b>Sattel</b>	Velo 1221
<b>Hinterer gepäckträger</b>	Yuan yi YA-267
<b>Schutzblech</b>	SKS EDGE Alloy C46R
<b>Scheinwerfer</b>	Joss Spanninga Kendo XDAS Dinamo
<b>Rücklicht</b>	Spanninga Pixeo
<b>Dynamo</b>	Shimano DH-3D37-NT, 6V Dynamo 3.0W

## CARPE 25

CHF 999.-

Größe	Kurbellänge	Vorbaulänge	Lenkerbreite
XS	170	70	640
S	170	70	640
M	170	70	640
L	170	70	640
XL	170	70	640



<b>Rahmen</b>	Orbea Urban Speed, Aluminium 6000, Orbea Tube Shaping, Flat Mount Disc Brake, 135x9 QR, Carrier and Mudguard compatible, max 700x40C, Inner Cable routing,
<b>Gabel</b>	Speed 400mm Alloy Flat mount
<b>Kurbel</b>	Prowheel 42 Steel Custom logo
<b>Steuersatz</b>	1-1/8" Semi-Integrated
<b>Lenker</b>	Alloy 31.8mm Riser 640mm
<b>Vorbau</b>	Alloy 31.8mm interface 7°
<b>Schalthebel</b>	Shimano SL-M315
<b>Bremsen</b>	Shimano MT200 Hydraulic Disc
<b>Schaltwerk</b>	Shimano Altus M310
<b>Kette</b>	KMC X8
<b>Laufbandsatz</b>	Orbea Airline Corsa Disc 700X19c

<b>Kassette</b>	Shimano HG200 12-32t 8-Speed
<b>Reifen</b>	Kenda K1067 700x38C Reflective type+puncture protection
<b>Pedale</b>	VP-538 Black
<b>Sattelstütze</b>	Alloy 27.2 Offset 0
<b>Sattel</b>	Velo 1221
<b>Hinterer gepäckträger</b>	Yuan yi YA-267
<b>Schutzblech</b>	SKS EDGE Alloy C46R
<b>Scheinwerfer</b>	Joss Spanninga Kendo XDAS Dinamo
<b>Rücklicht</b>	Spanninga Pixeo
<b>Dynamo</b>	Shimano DH-3D37-NT, 6V Dynamo 3.0W

OPTIMA

## ALLES IM GLEICHGEWICHT

Das Optima wirkt auf den ersten Blick vielleicht wie ein „normales“ Fahrrad, doch dieses Rad hat es in sich. Denn das neue Optima wurde von Grund auf als E-Bike entwickelt. Mit entsprechend innovativem Aufbau und Design.

## TOUT EST UNE HISTOIRE D'ÉQUILIBRE

En apparence, l'Optima est tout à fait « normal », mais tant au niveau de l'architecture que de l'ergonomie, le nouveau modèle est totalement innovateur.



## OPTIMA A20

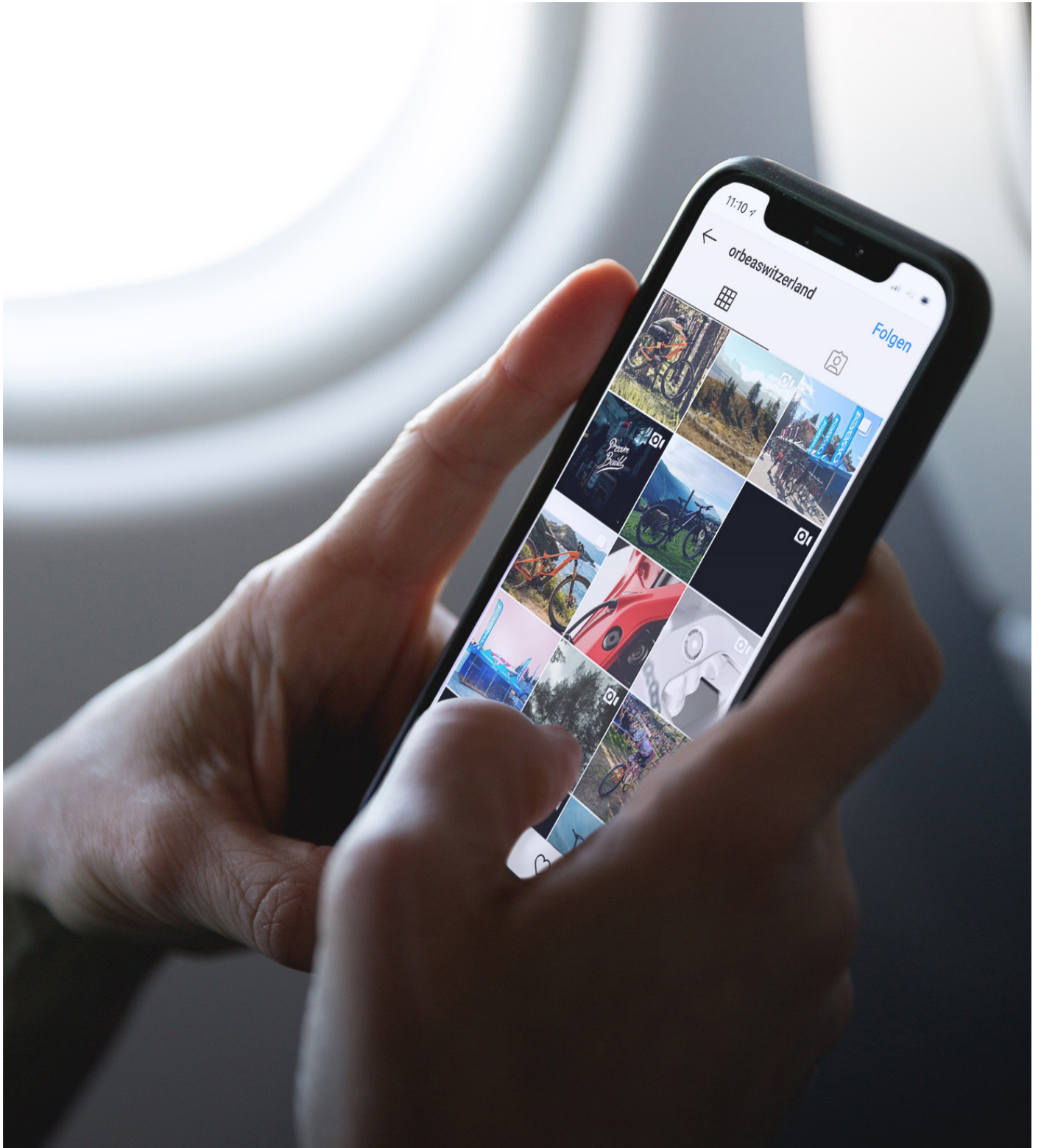
CHF 949.-

Größe	Kurbellänge	Vorbaulänge	Lenkerbreite
S	152	60	640
M	152	60	640
L	152	60	640



Rahmen	Orbea Optima Hydroformed Alloy
Gabel	Optima 400mm Hi-Ten Post mount
Kurbel	Prowheel PRA105 42t
Steuersatz	1-1/8" Semi-Integrated
Lenker	Orbea City Riser Alu 640mm
Vorbau	Orbea TDS-D617
Schalthebel	Shimano SL-M315
Bremsen	Shimano MT200 Hydraulic Disc
Schaltwerk	Shimano Altus M310
Kette	KMC X8
Laufbandsatz	Orbea Scorpion DW
Kassette	Shimano HG200 12-32t 8-Speed
Reifen	Kenda 1172 700x50c
Pedale	VP-856 Black

Sattelstütze	Alloy 31.6x400mm Offset 0
Sattel	Selle Royal Milo Plus DR
Hinterer gepäckträger	Orbea Optima hidden stays
Schutzblech	SKS EDGE Alloy C56R
Scheinwerfer	Joss Spanninga Kendo XDAS Dinamo
Rücklicht	Joss Spanninga Lineo XDS Dinamo
Dynamo	Shimano DH-3D37-NT, 6V Dynamo 3.0W
Kettenschutz	Sunon A017
Ständer	Ursus Power single adjust central



[WWW.ORBEA.COM](http://WWW.ORBEA.COM) / CH

**ORBEA**

**WWW.ORBEA.COM**

**amsler**  
bikes & parts

AMSLER & Co. AG  
Lindenstrasse 16  
8245 Feuerthalen ZH  
fon 052 647 36 36  
velo@amsler.ch  
www.amslervelo.ch  
www.orbea.com

IHR ORBEA HÄNDLER / VOTRE MARCHAND



Hergestellt und gedruckt in der Schweiz.

Alle Angaben entsprechen dem Stand bei Drucklegung.  
Irrtümer, Fehler und Änderungen vorbehalten.